



LAN MERKATUAREN TXOSTENA

Debagoiena

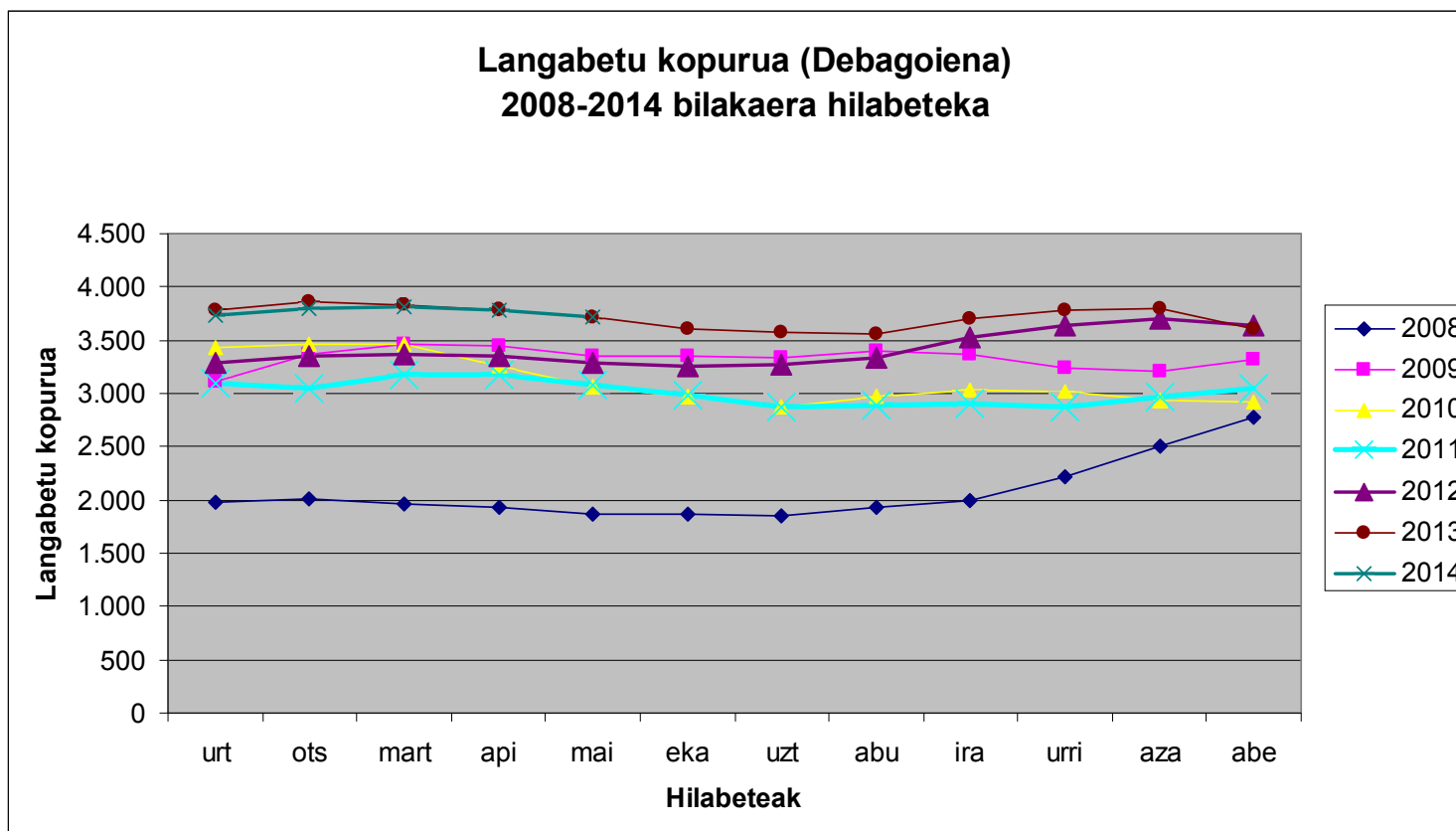
2014-07-01

Datu eguneratua: 2014ko maiatza

Debagoiena.

Langabeziaren tendentzia

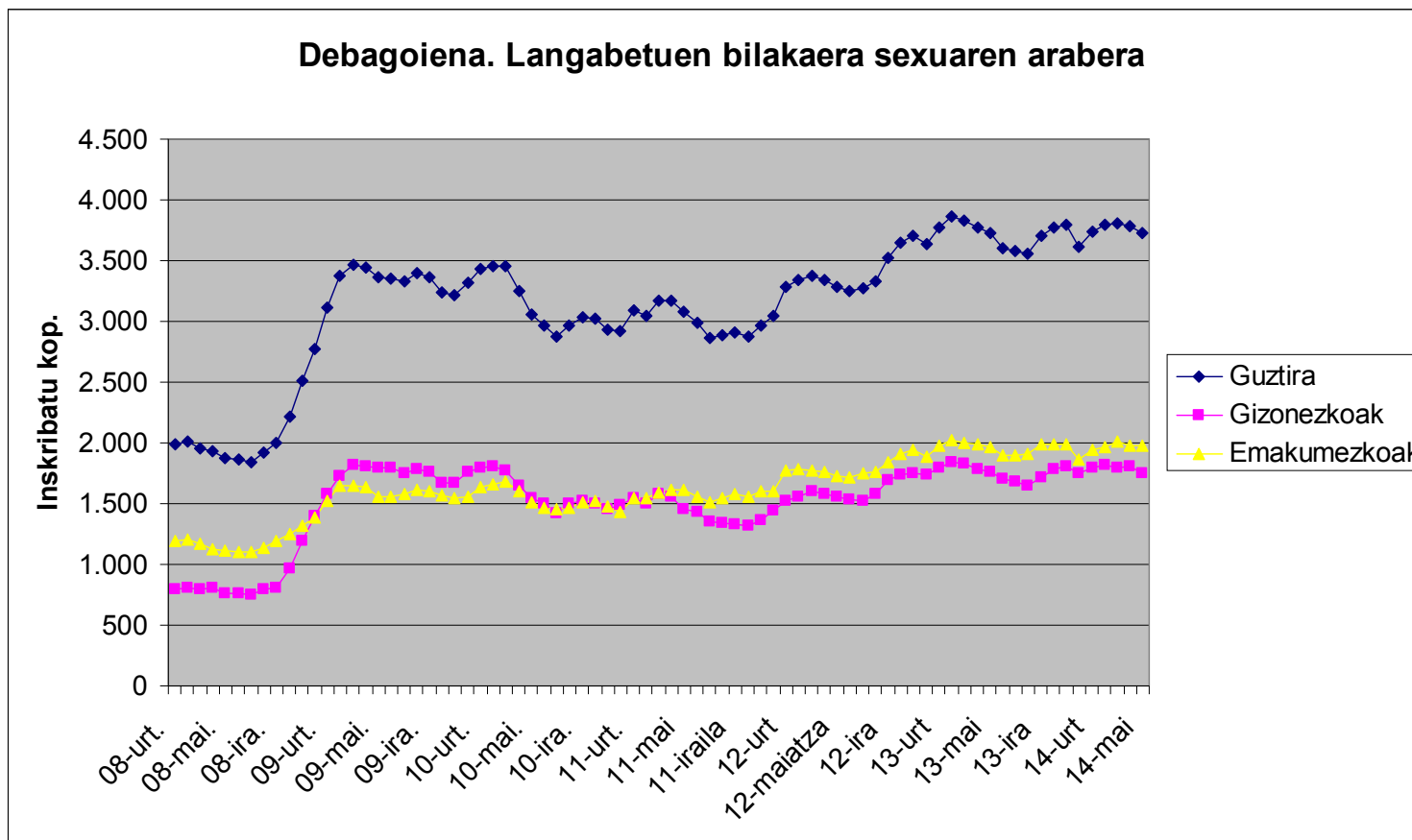
- Maiatzean guztira Debagoiengan 3.724 pertsona daude langabezian inskribatuta.
- Apirilean baino 59 pertsona gutxiago, hau da, %1,56ko jaitsiera.
- 2013ko sasoi berdinean zeuden langabe kopurua berdintzen du.
- Gipuzkoako langabeziaren %7,73a suposatzen du Debagoienekoak.



Debagoiena.

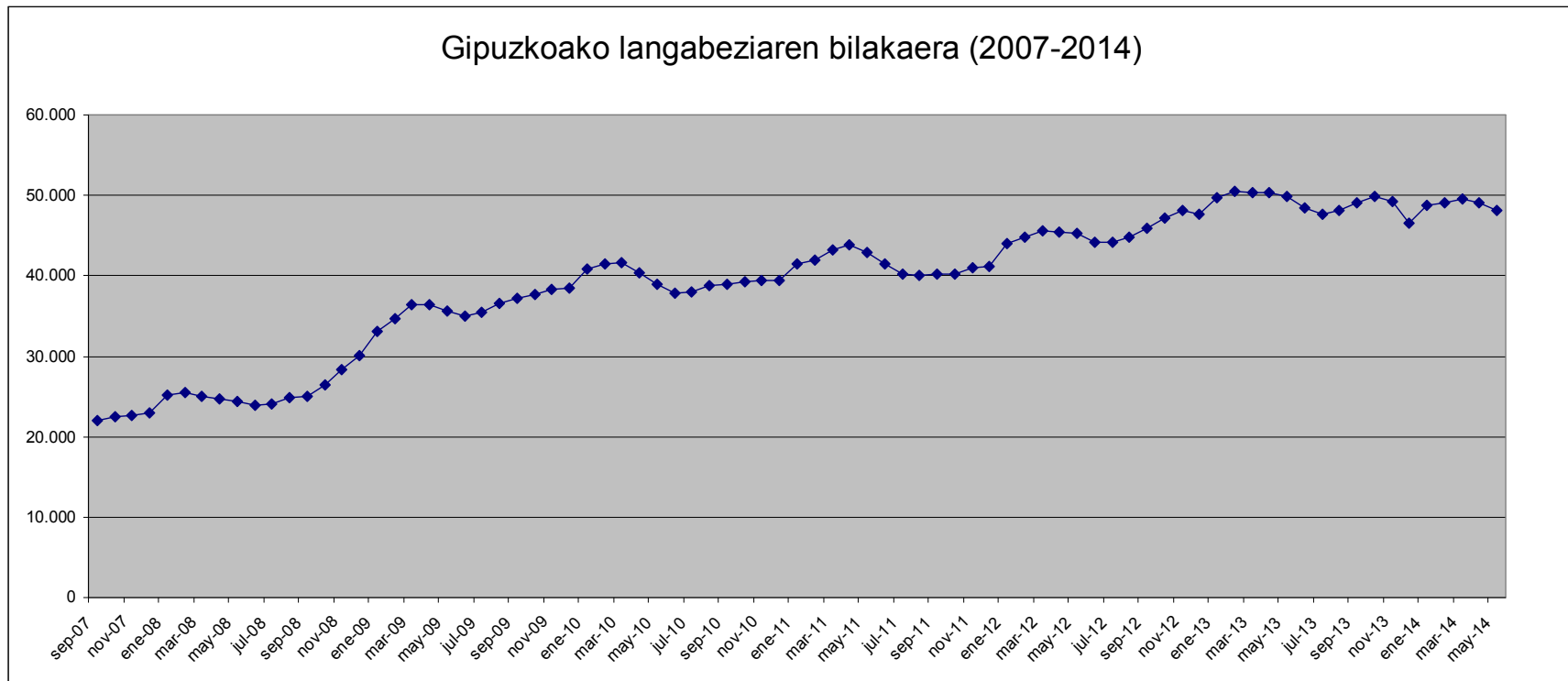
Langabetu kopurua sexuaren arabera banatuta

- Maiatzeko datuen arabera, eskualdean langabetuen %47 gizonezkoa da (1.752), eta %53a emakumezkoa (1.972).
- Maiatzean gizonezkoetan eman da jaitsiera nabarmenena (%-2,77), eta bereziki nabarmen 45 urtetik beherako gizonezkoetan.
- Emakumezkoetan jaitsiera ia ez da nabarmentzen (%-0,45).



Gipuzkoan langabeziaren bilakaera

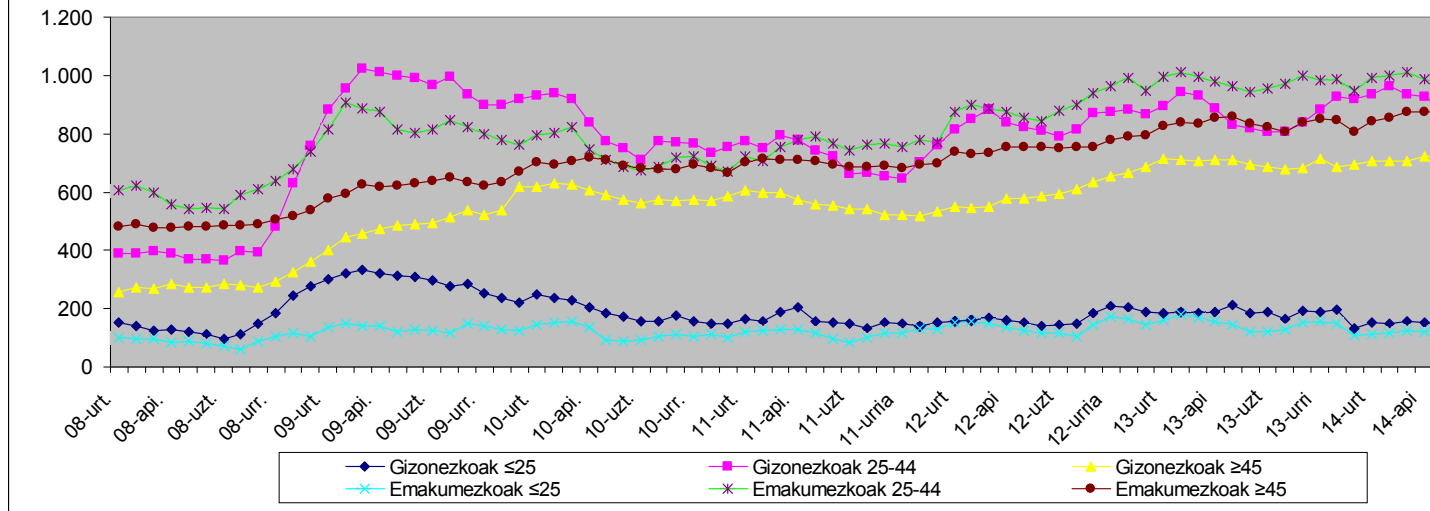
- Guztira maitzean 48.170 langabetu daude Gipuzkoan inskribatuta.
- Jaitsiera ia %2ekoa izan da apiriletik maitzera.
- Jaitsiera ia 1.000 pertsonetara heldu da Gipuzkoa osoan.
- Joan den urteko maitzean baino %3,41 langabe gutxiago dago, 2014ko maitzean.



Debagoiena. Langabezia bilakaera.

Adin-sexu banaketaren arabera

Langabetuak sexu/adinaren arabera (Debagoiena)



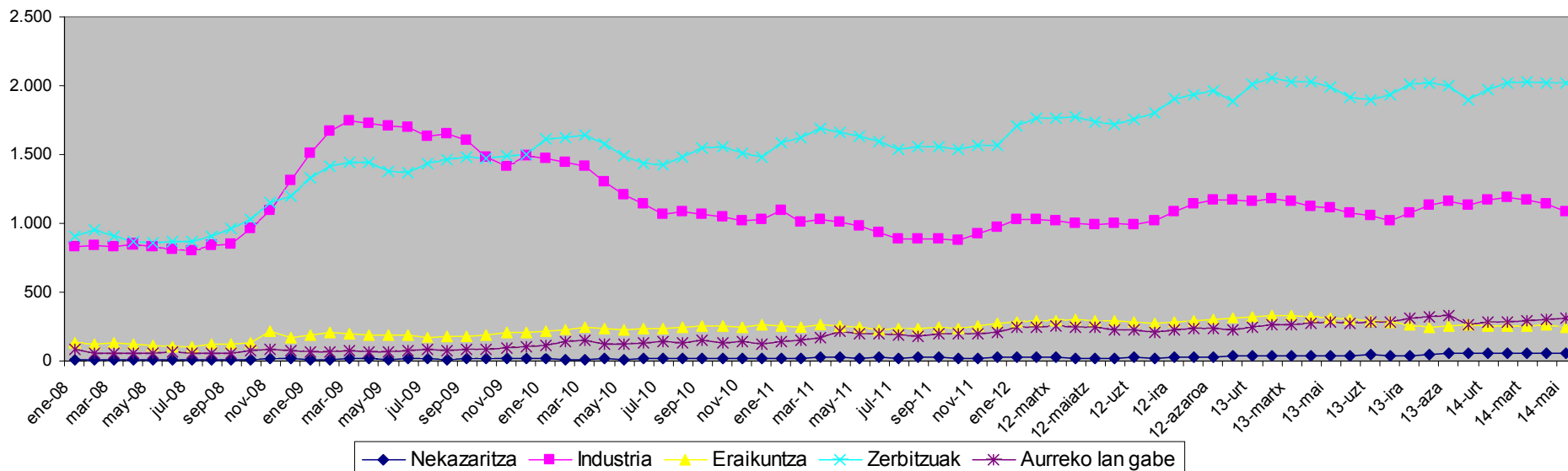
- Duela urtebeteko datuekin alderatuz, langabe kopurua nabarmen jaitsi den kolektiboa 25 urtetik beherakoak dira. %31 egin du behera gizonezko gazteetan eta %14 emakumezko gazteetan.
- Gainontzeko kolektiboetan langabe kopuruak gora egin du, eta guztira langabe kopuru berdina dago, duela urte betekin alderatuta.

Debagoiena

Langabezia sektoreen arabera

- Aurreko hilerarekin alderatuta, nekazaritzatik datozenek eta aurreko lanik izan ez dutenek egin dute gora. Gainontzekoetan langabe kopuruak behera egin du.
- Duela urtebeteko datuekin alderatuta portaera onena izan duen kolektiboa eraikuntza izan da, %19 langabe gutxiago daude sektore horretatik datozenak.
- Aldiz nekazaritzatik datozenen igoera izan da handiena %50 haziz, eta ostean aurreko lan gabekoen kolektiboa, %10.
- Langabeen erdia baino gehiago (%54a) dira zerbitzu sektoretik datozenak. Langabeen %30a baino gutxiago industriatik datoz

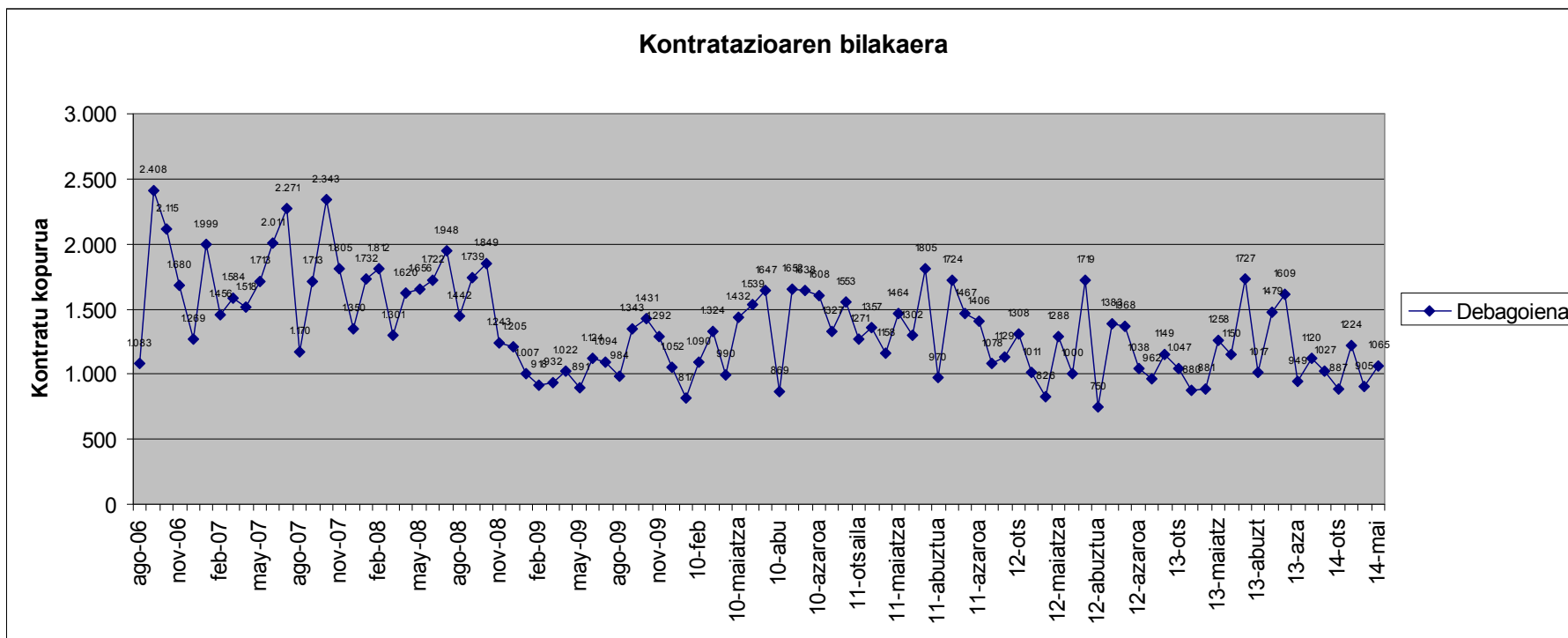
Langabezia sektoreka (Debagoiena)



Kontratazioa

Gipuzkoa-Debagoiena

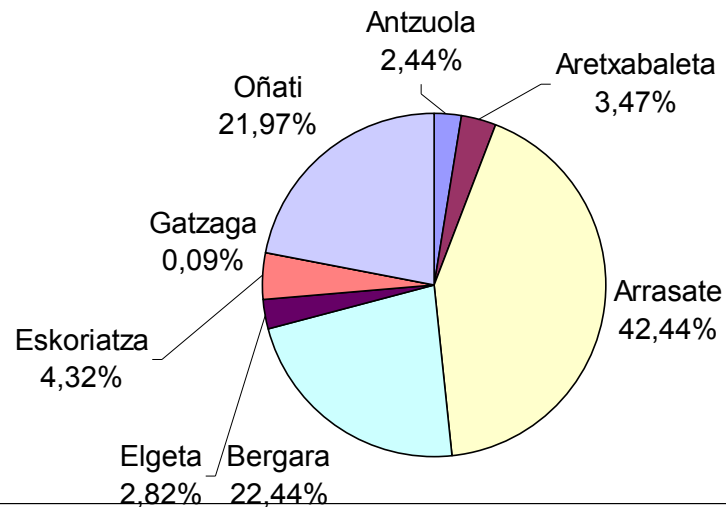
- Maiatzean, apirileko jaitzieraren ostean berriz ere igoera eman da.
- Eskualdean guztira 1.065 kontratu egin dira, apirilean baino %17 gehiago, baina joan den urteko miazarekin alderatuta, %15 gutxiago.
- Gipuzkoa osoan egin diren kontratuen ia %6a soilik egin da Debagoiengan.



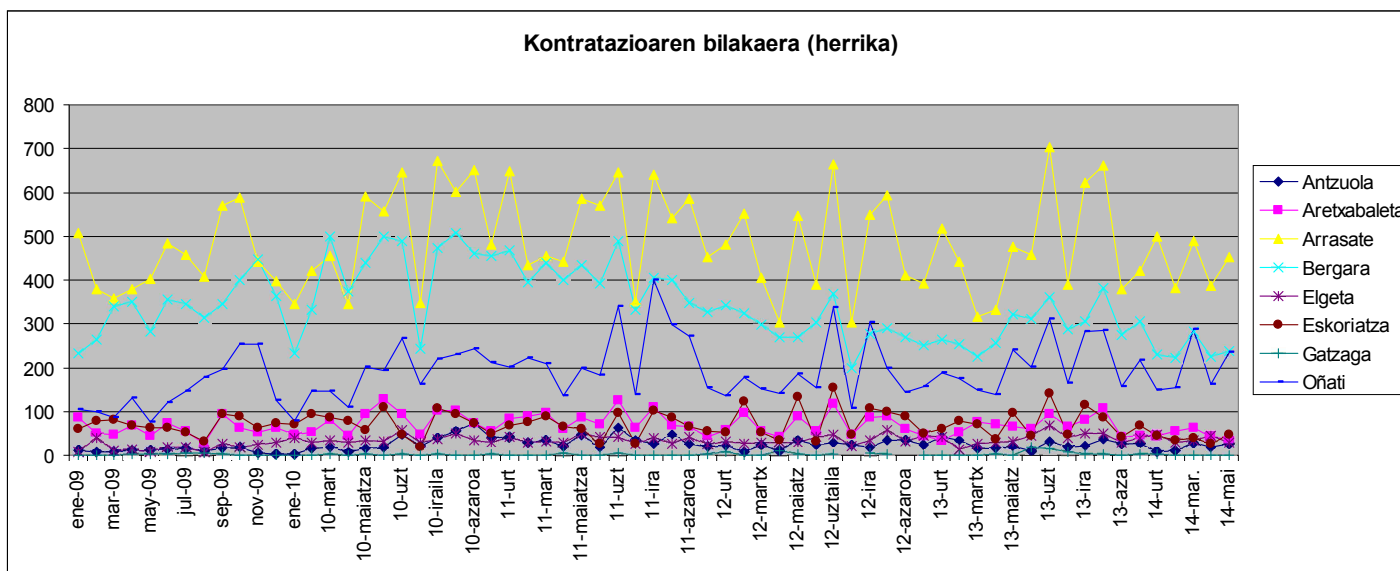
Kontratazioa

Debagoiena herrika

Kontratuen banaketa herrika (2014 maiatza)



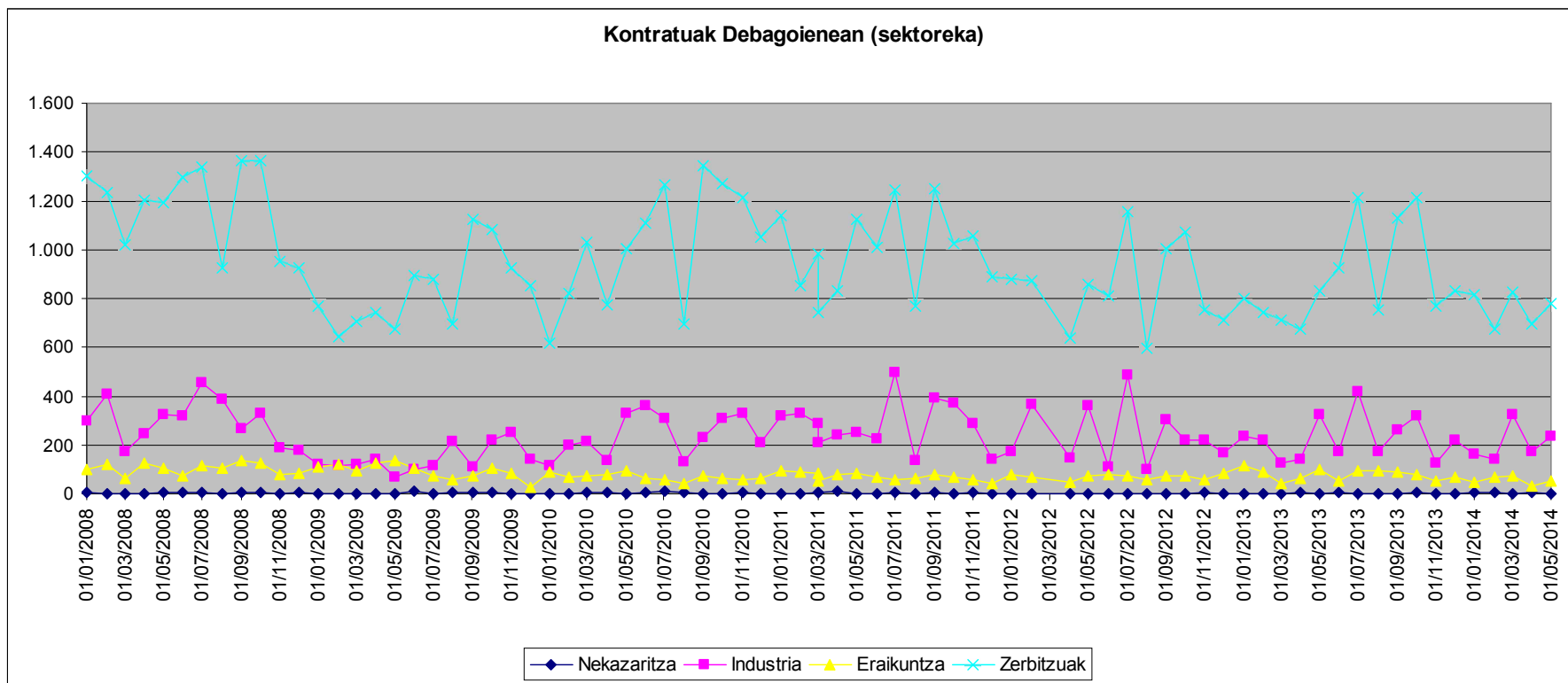
Kontratazioaren bilakaera (herrika)



Kontratazioa

Debagoiena sektoreka

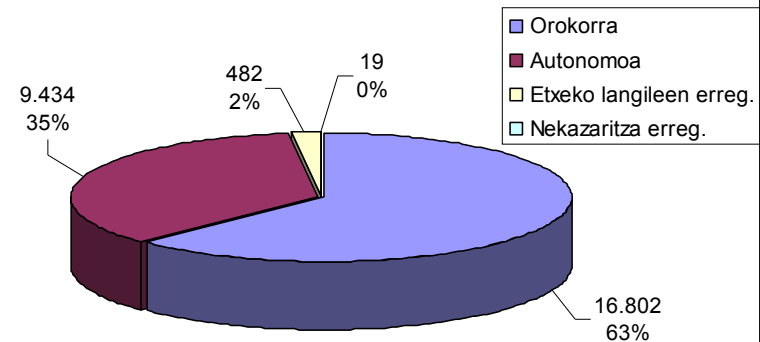
- Kontratuen %22a Industrian egin da, aurreko hilerarekin konparatuz %36 haziz.
- Zerbitzuetan ere kontratazio kopuruak gora egin du, baina neurri txikiagoan, %12 hazi da. Kontratu guztien %73 suposatuz.
- Eraikuntzan, aurreko hilearekin konparatuz kontratuak bikoiztu egin dira, baina hala ere duela urtebeteko zifren aurrean erdira iristen dira soilik.



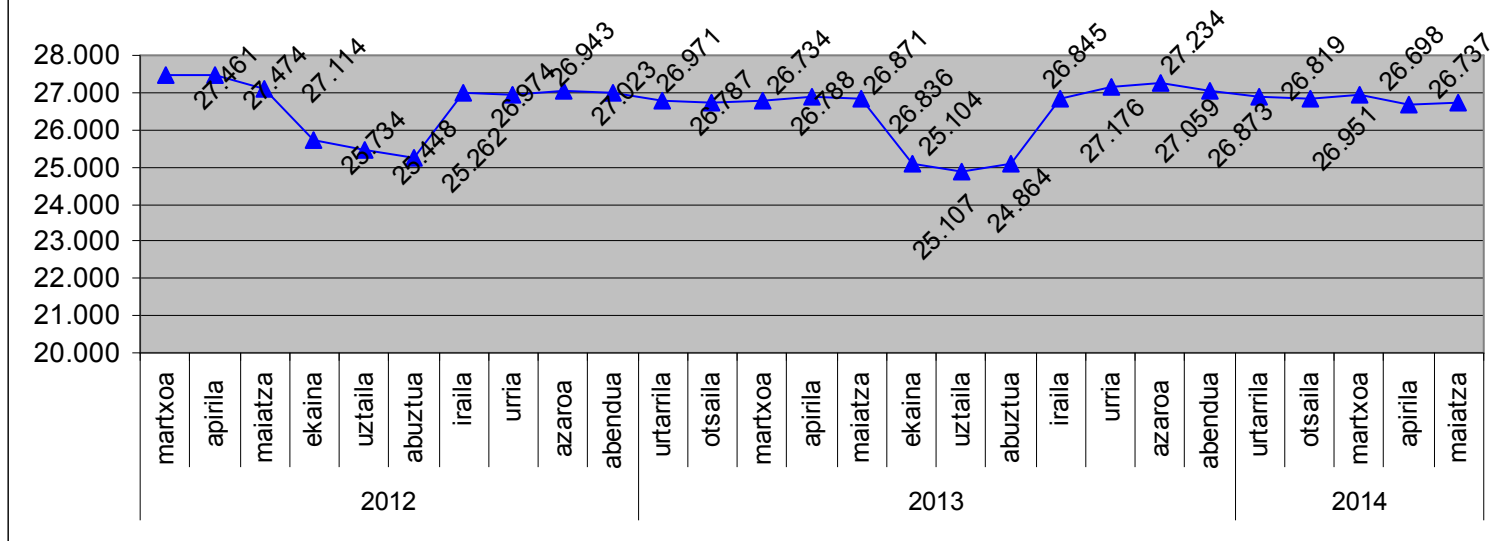
Gizarte Segurantzako datuak Debagoiena

- Maiatzean eskualdean 26.737 afiliatu zenbatu dira, igoera txiki bat emanez.
- Afiliatuen %63a erregimen orokorrean alta emanda dago.
- %35a autonomoen erregimenean eta etxeke langileen erregimenean %2a.
- Jaitsiera nabarmenena nekazaritzako erregimenean eman da.

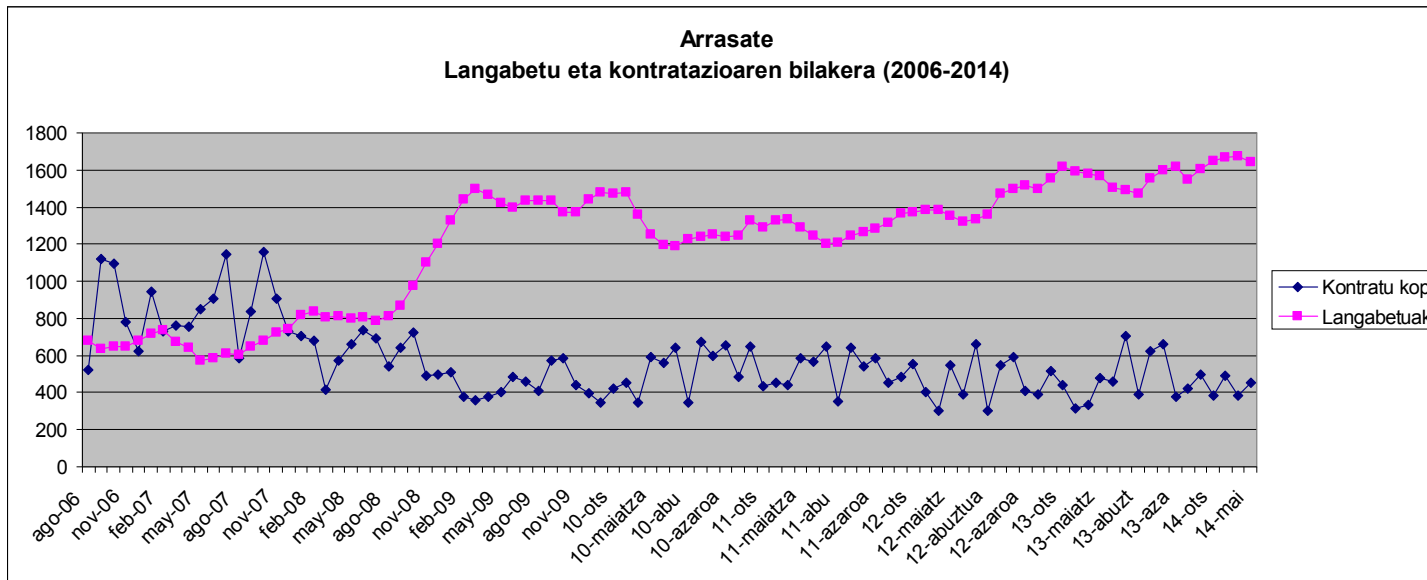
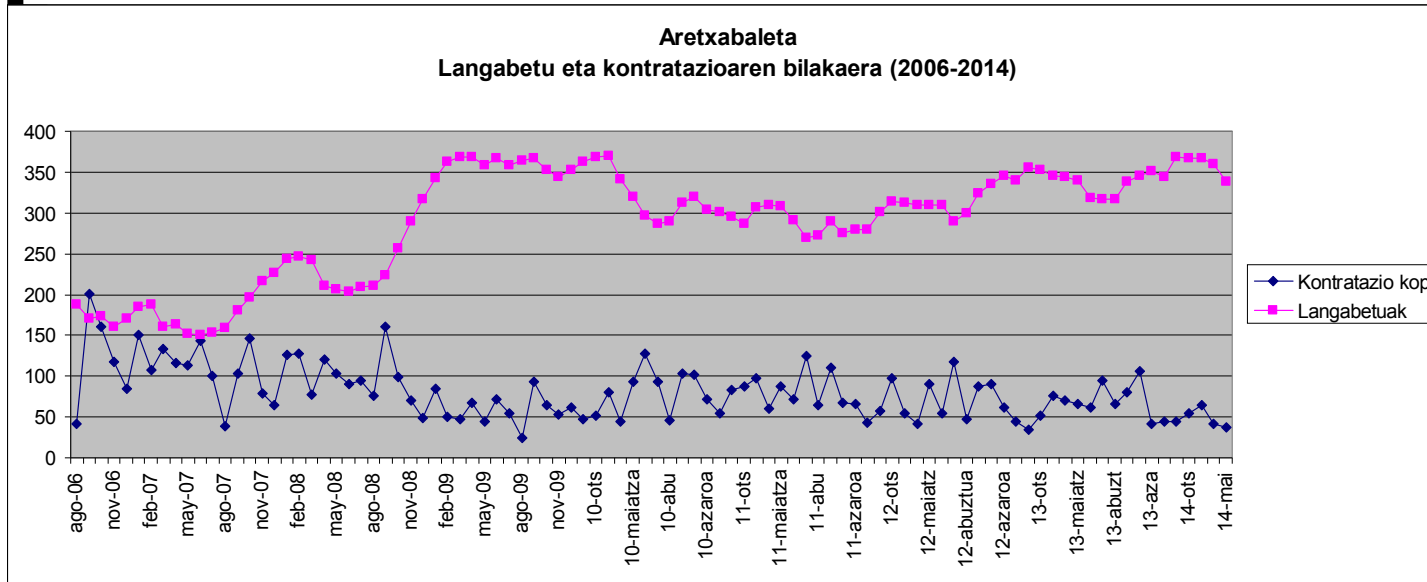
Debagoiengan, Gizarte Segurantzako afiliazioa
(2014ko maiatza)

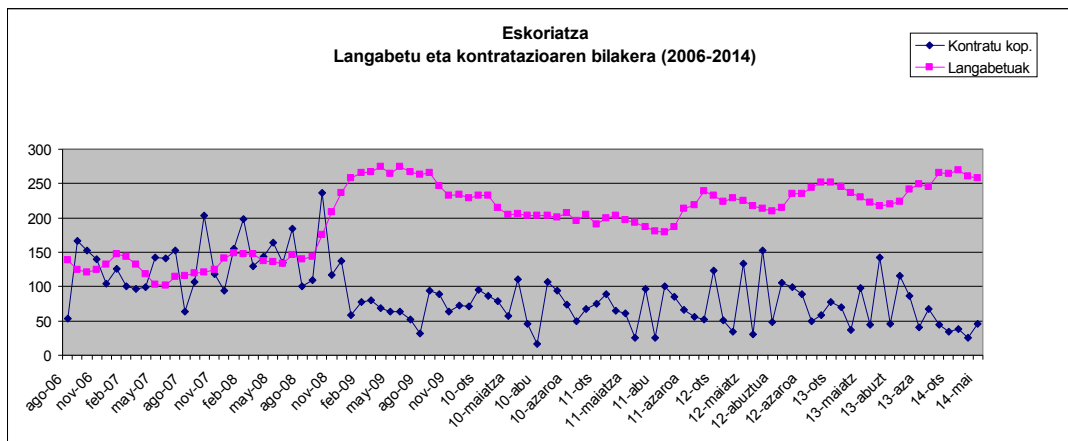
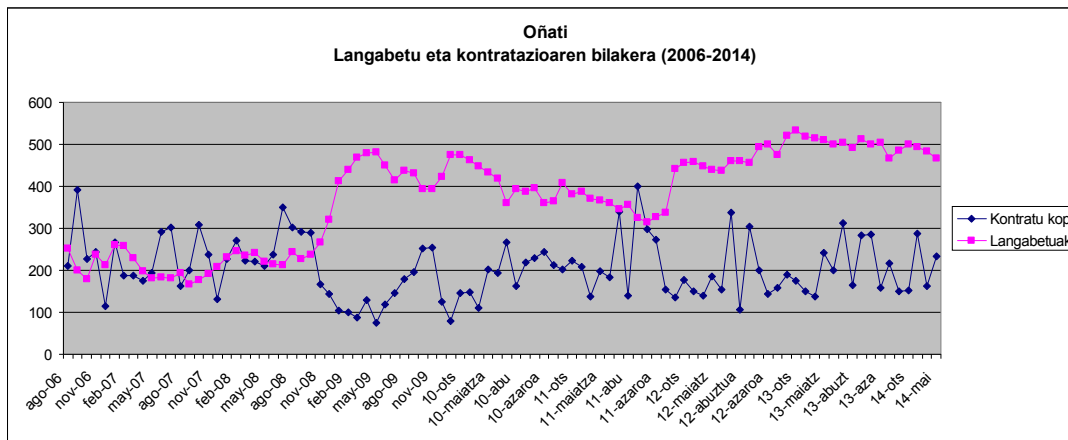
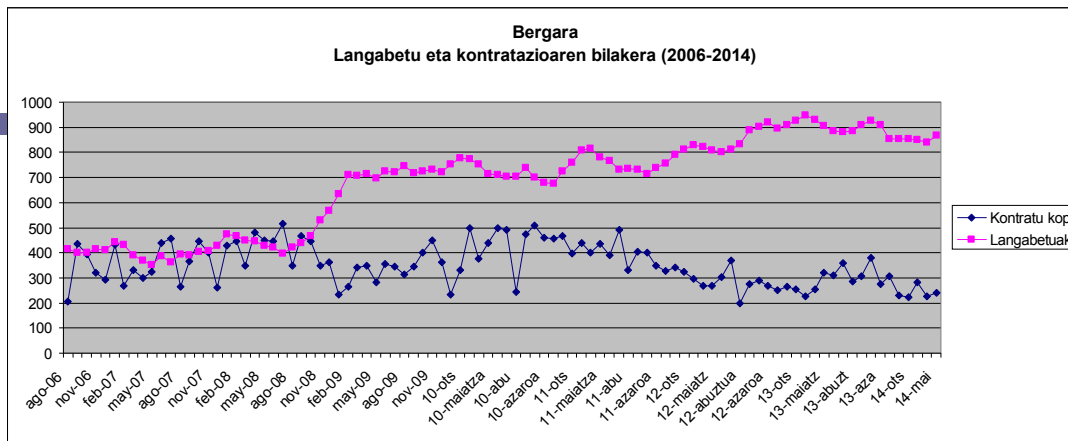


Gizarte Segurantzaren afiliatuen bilakaera
DEBAGOIENEAN (2012-13-14)



Herrika langabezia eta kontratazioaren bilakaera (2006/2014)





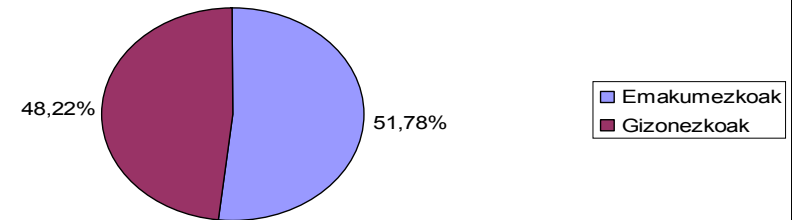
D.B.E.(Diru-sarrerak bermatzeko Errenta)-ren onuradunak

2014 maiatza

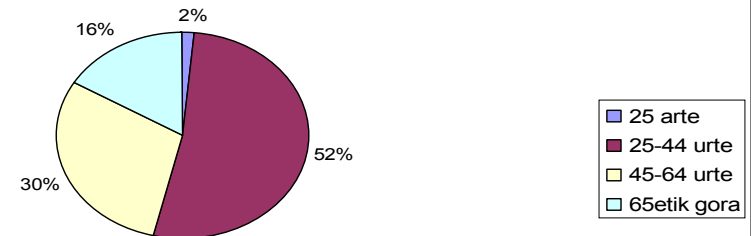
R.G.I (Renta de Garantía de Ingresos)

- Guztira 954 dira DBE-en onuradunak, horietatik 235 pentsiodunak izanik.
- Jatorriari dagokionez, %40 atzerrian jaiotakoa da, %40a estatu espainolean, eta gainontzekoen daturik ez dago.
- Etxebizitzaren osagarria 407 pertsonak jasotzen dute, eta 129 guraso bakarrak dira.

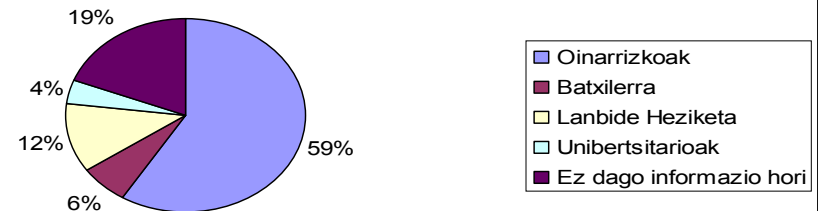
DBEren jasotzailea sexuaren arabera (Debagoiena. 2014 maiatza)



DBE jasotzaileak adineka (Debagoiena. 2014 maiatza)

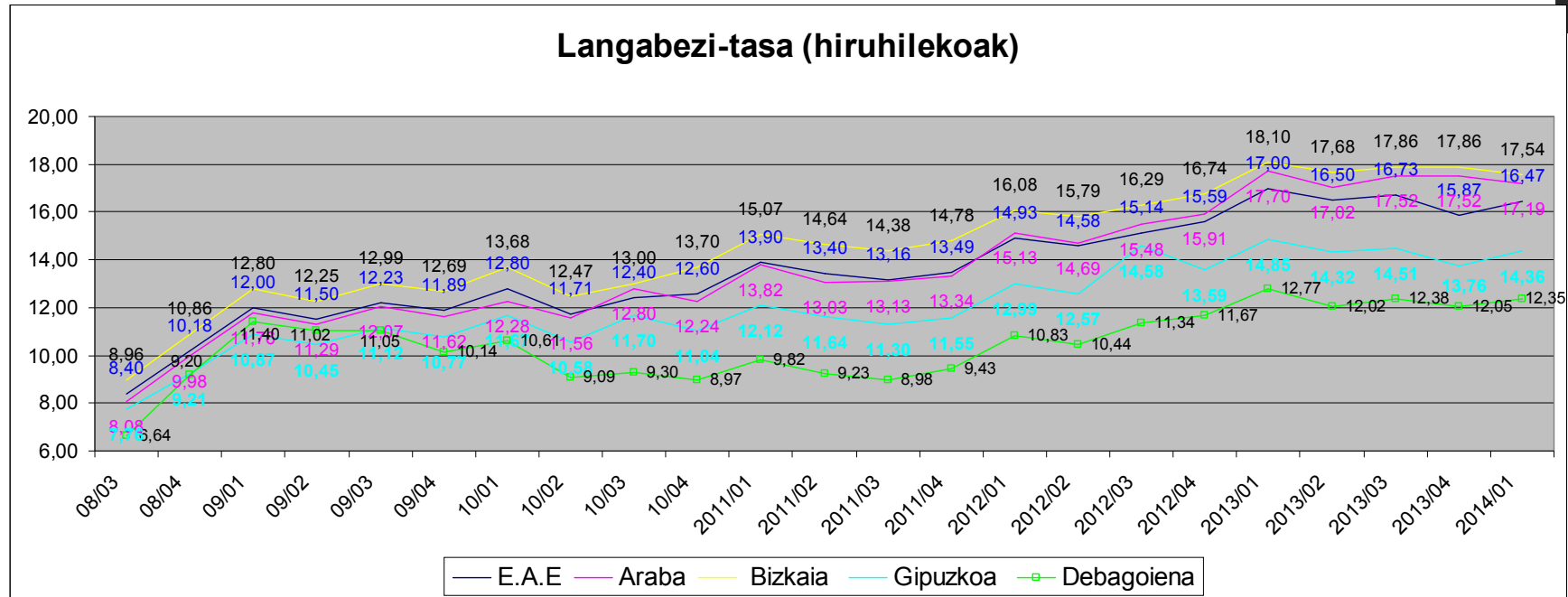


DBG jasotzaileen formazio maila



LANGABEZIA TASAREN BILAKAERA (2014ko 1.hiruhilabete arte).

PROBINTZIA ARTEKO KONPARAKETA, EAE eta ESKUALDEA



- 2014ko 1.hiruhilabetean probintzietan langabezi-tasak joera desberdinak izan ditu; Debagoienean eta Gipuzkoan gora egin du, eta Bizkaia eta Araban aldiz behera.
- Debagoienaren kasuan %12,35ean kokatzen da 14/01eko langabezia-tasa, aurreko hiruhilabetearekiko 0,30 puntu igoz.
- Gipuzkoan ere %13,76tik %14,36ra igo da, igoera %0,6koa izan da.
- Probintziako igoera Debagoienekoaren bikoitza izan da.

Langabezi-tasen konparaketa Debagoieneko herriak

- Eskualdeko herrietatik langabezi-tasa altuena duen herria Arrasate da (%14,97), baina azken hiruhilekoan ez da hazi gainontzeko herrietan beste.
- Eskualdeko batazbestekoaren gainetik kokatzen da Bergara (%12,86) ere.
- Eskoriatzan (%-0,79) eta Aretxabaletan (-%0,15) jaitsi da langabezi-tasa azken hiruhilekoan.
- Herri txikiagoetan igoera eman da: Antzuola (%10,5), Oñatin (%9,63), Gatzagan (%8,33) eta Elgetan tasarik bajuena, baina igoera handiarekin (%8,32).

Hiruhilabetea	ANTZUOLA	ARETXABALETA	ARRASATE	BERGARA	ELGETA	ESKORIATZA	GATZAGARA	OÑATI	Debagoiena	GIPUZKOA	E.A.E.
1º-12	8,94%	8,55%	12,95%	11,67%	8,44%	10,56%	3,65%	8,13%	10,83%	12,99%	14,93%
2º-12	8,85%	8,44%	12,34%	11,26%	8,94%	10,23%	5,84%	7,77%	10,44%	12,57%	14,58%
3º-12	8,68%	8,85%	13,73%	12,50%	11,26%	10,13%	4,38%	8,13%	11,34%	14,58%	15,14%
4º-12	9,55%	9,28%	13,96%	12,57%	10,10%	11,50%	8,76%	8,45%	11,67%	13,59%	15,59%
1º-13	10,78%	10,11%	15,37%	13,38%	9,03%	12,23%	8,33%	9,74%	12,77%	14,85%	17,00%
2º-13	10,59%	9,31%	14,51%	12,52%	7,61%	11,13%	8,33%	9,42%	12,02%	14,32%	16,50%
3º-13	10,50%	9,93%	14,97%	12,86%	8,32%	11,18%	8,33%	9,63%	12,38%	14,51%	16,73%
4º-13	9,67%	10,08%	14,92%	12,07%	7,08%	12,23%	6,82%	8,78%	12,05%	13,76%	15,87%
1º-14	10,50%	9,93%	14,97%	12,86%	8,32%	11,18%	8,33%	9,63%	12,35%	14,36%	16,47%