



LAN MERKATUAREN TXOSTENA

Debagoiena

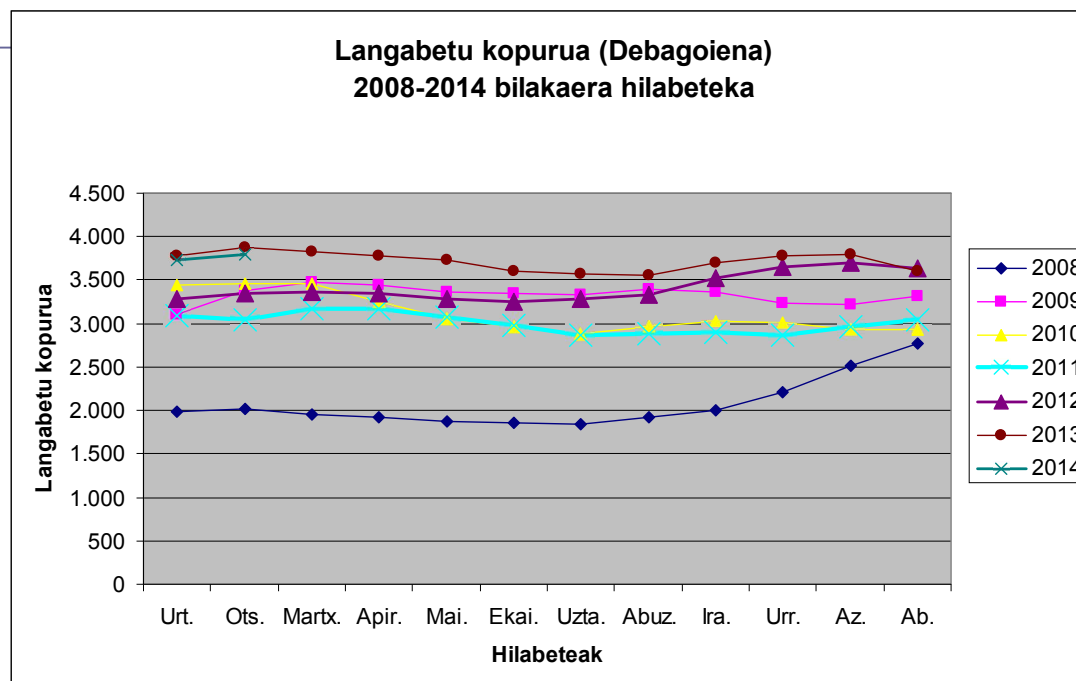
2014-04-02

Datu eguneratuenen: 2014ko otsaila

Debagoiena.

Langabeziaren tendentzia

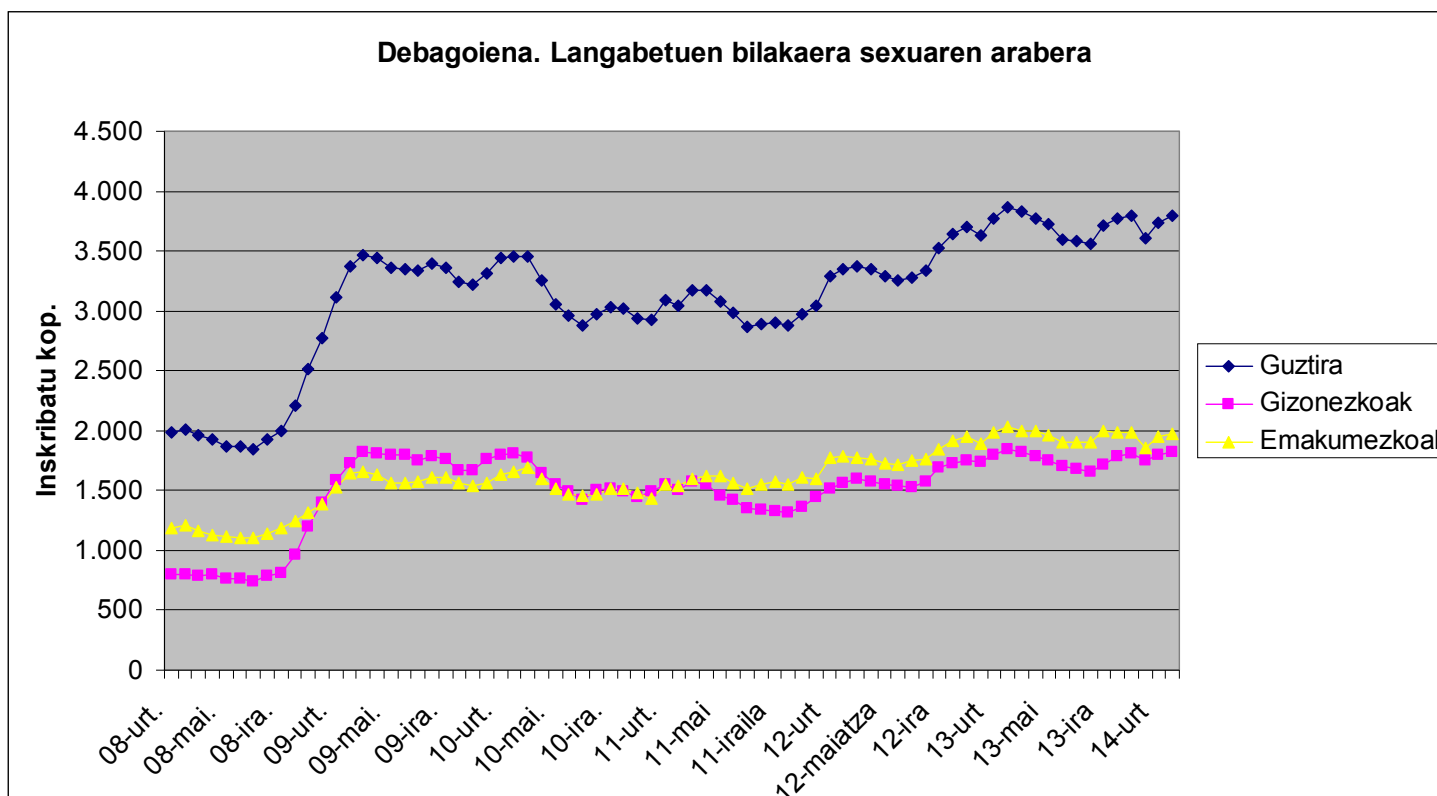
- Ohikoa denez, urte hasiera honetan gora egiten jarraitzen du inskribatutako langabe kopuruak Debagoiengan.
- Otsailean guztira Debagoiengan 3.791 pertsona daude langabezian inskribatuta.
- Urtarrilean baino 54 pertsona gehiago, hau da, %1,45eko igoera.
- Hala ere, 2013ko sasoi berdinean zeuden langabe kopurua da baino 77 langabe gutxiago (-%2) zenbatu dira 2014ko otsailean Debagoiengan.
- Gipuzkoako langabeziaren %7,71a suposatzen du Debagoienekoak.



Debagoiena.

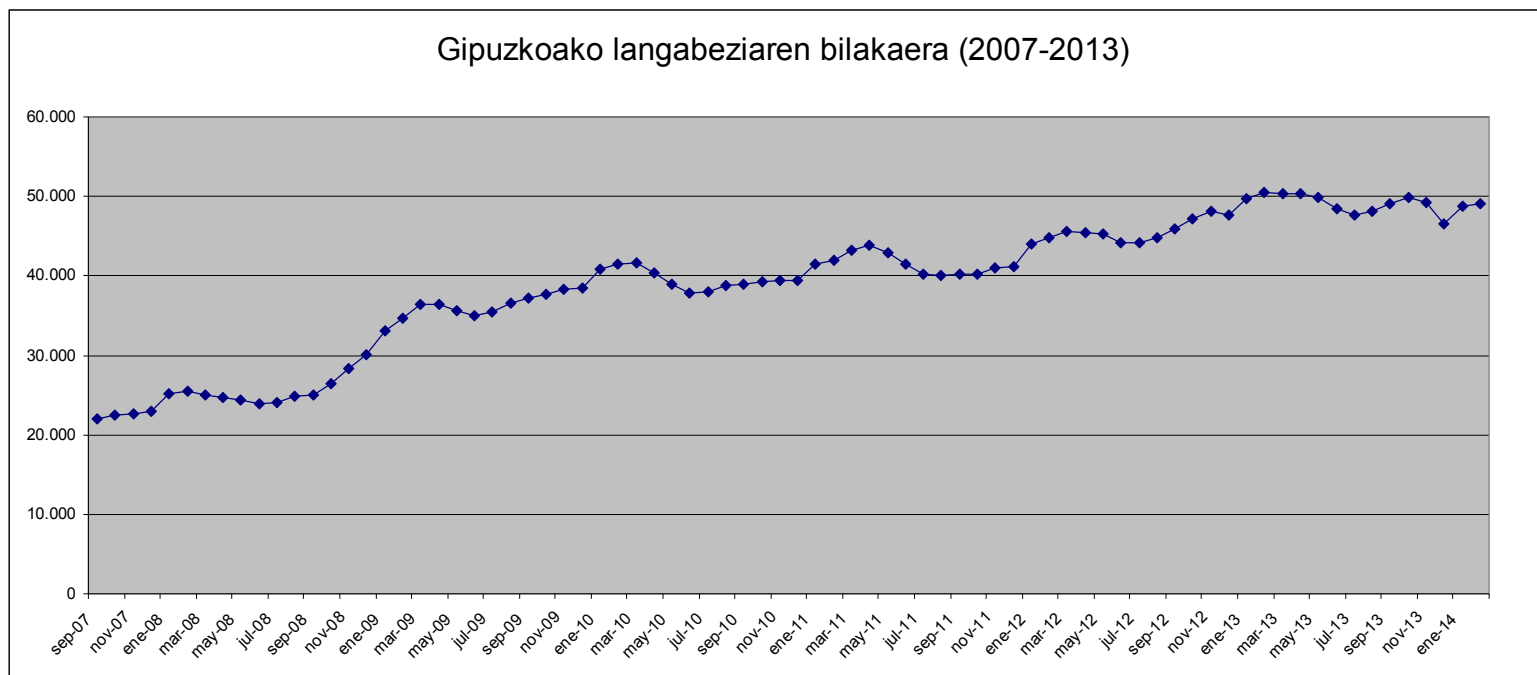
Langabetu kopurua sexuaren arabera banatuta

- Otsaileko datuen arabera, eskualdean langabetuen ia %48 a gizonezkoa da (1.821), eta %52a emakumezkoa (1.970).
- Otsailean gizonezkotan eman da igoera nabarmenagoa (%1,62), eta bereziki nabarmen 25-44 urte bitarteko gizonezkoetan; % 3,32ko igoerarekin.



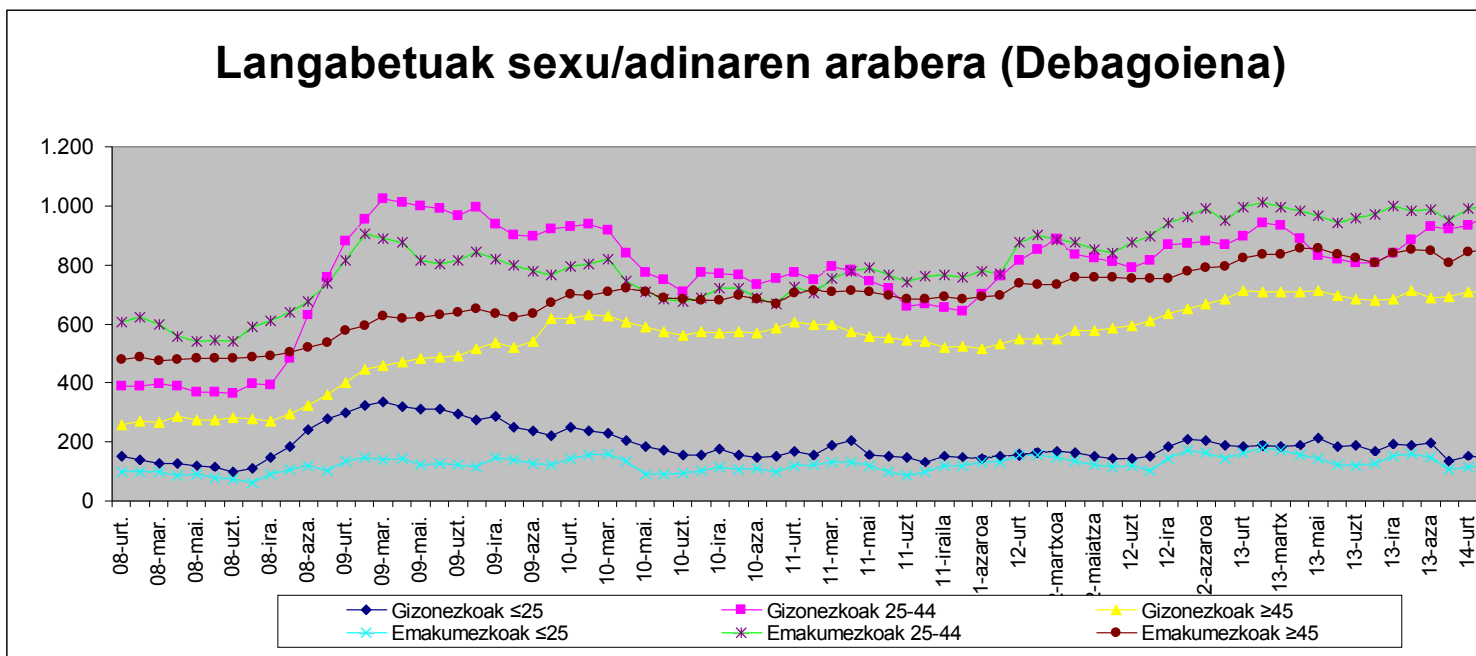
Gipuzkoan langabeziaren bilakaera

- Guztira otsailean 49.152 langabetu daude Gipuzkoan inskribatuta.
- Igoera %0,69koa izan da urtariletik otsailera.
- Igoera 336 pertsonakoa izan da Gipuzkoa osoan.
- Igoera eman den arren, hau txikia izan da, eta joan den urteko otsailean baino %2,62 langabe gutxiago dago, 2014ko otsailean.



Debagoiena. Langabezia bilakaera.

Adin-sexu banaketaren arabera

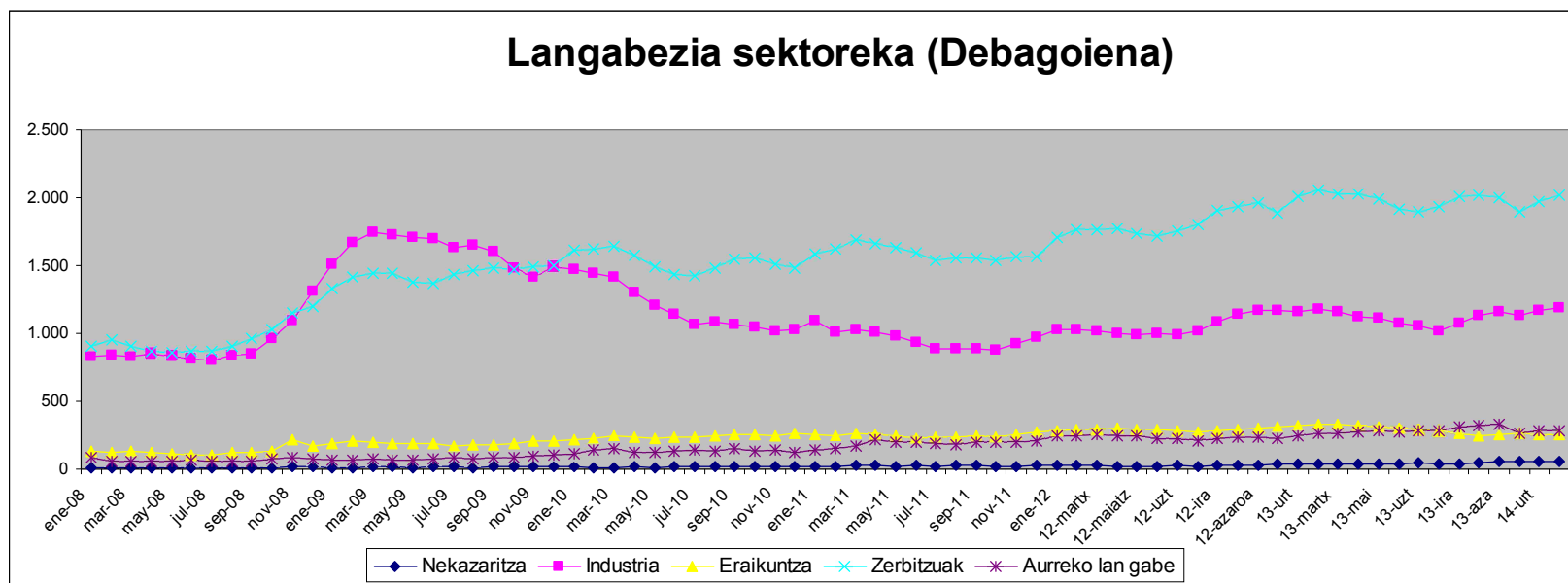


- Ia urte tarte guztietan eta sexu guztietan eman da igoera otsailean.
- Gizonezko gazteetan, 25 urtetik beherakoetan eman da soilik jaitsiera, %2koa.
- Igoera nabarmenena 25-44 urte bitarteko gizonezkoetan (%3,26) eta emakumezkoetan 45 urtetik gorakoetan (%1,45) eman dira igoera nabarmenenak.
- 25 urtetik gorako adin tartetean, emakumezkoak gizonezkoak baino gehiago dira; 45 urtetik gorakoetan nabarmenki eta 25-44 urte bitartean parekatuago.
- Gazteetan aldiz, 25 urtetik beherakoetan, gizonezkoek emakumezkoak gainditzen dituzte.

Debagoiena

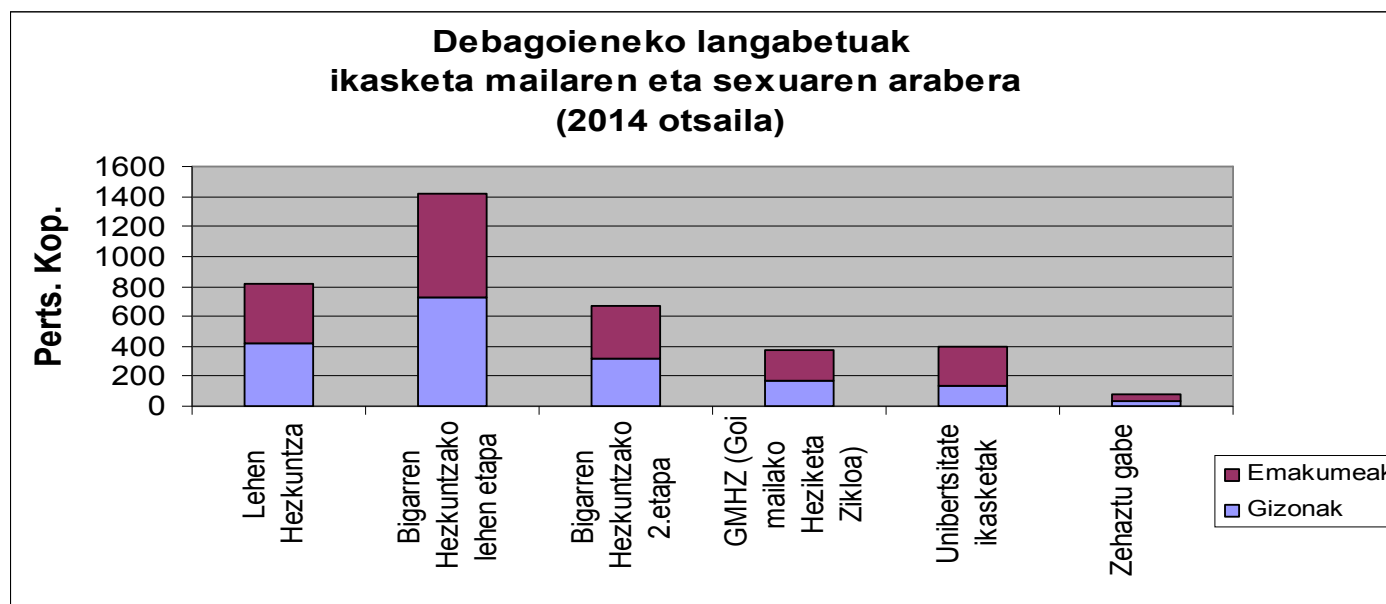
Langabezia sektoreen arabera

- Langabetuen jatorria, zerbitzu sektorekoa da, neurri handi batean eta industriakoa, neurri txikiagoan.
- Zerbitzu sektoretik dator langabetuen erdia baino gehiago; %53,15. Aurreko hilearekiko %2ko igoerarekin.
- Industrian igoera apalagoa izan da, %1,37koa. Langabetuen % 31a inguru dator industriatik.
- Aurreko lan gabedunen kolektiboak ere jada langabetuen %7,5a suposatzen du.
- Eraikuntza sektorean (-%1,18) eta nekazaritza sektorean (-%5) jaitsierak eman dira, nahiz eta kopuruak ez diren hain esanguratsuak.



Ikasketa mailaren eta sexuaren arabera Debagoieneko langabetuak

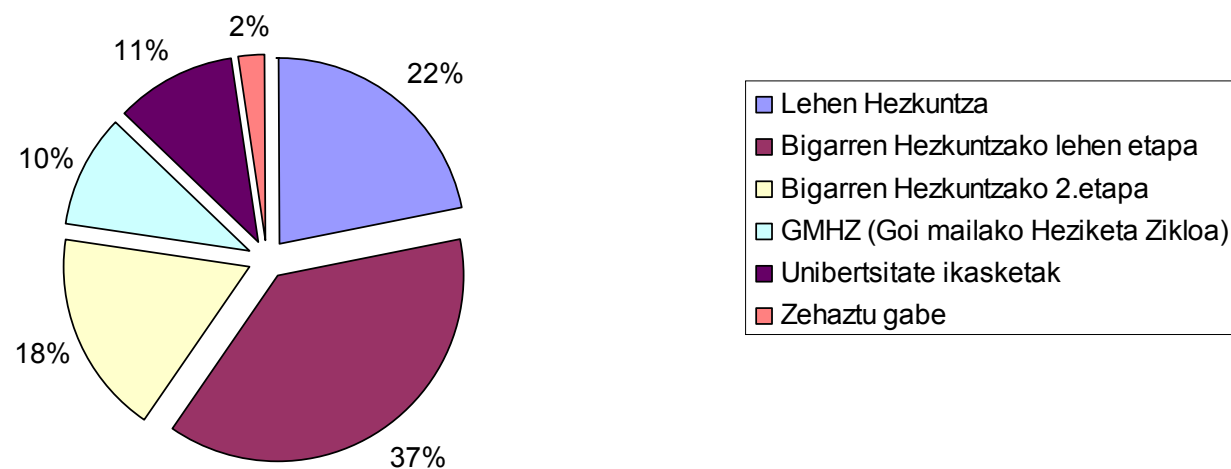
- Oinarrizko hezkuntza (Lehen hezkuntza eta DBHko 1.go etapa) duten langabetuen artean ez dago sexuaren araberako diferentziarik. Kopuru absolutotan langabetu kopurua antzekoa da gizonezko zein emakumezkoetan.
- Kualifikazio gehiago duten langabetuetan aldiz (goi mailako heziketa zikloa dutenek edo neurri handiagoan unibertsitate ikasketak dituztenak), emakumezkoak gizonezkoak baino ugariagoak dira, nahiko nabarmen gainera.



Ikasketa mailaren arabera Debagoieneko langabetuak

- Langabetuen % 77ak Bigarren Hezkuntzako 2. etapa baino ikasketa bajuagoak ditu.
- Langabetuen %11ak unibertsitate ikasketak ditu eta beste %10ak Lanbide Heziketako Goi mailako ikasketak.

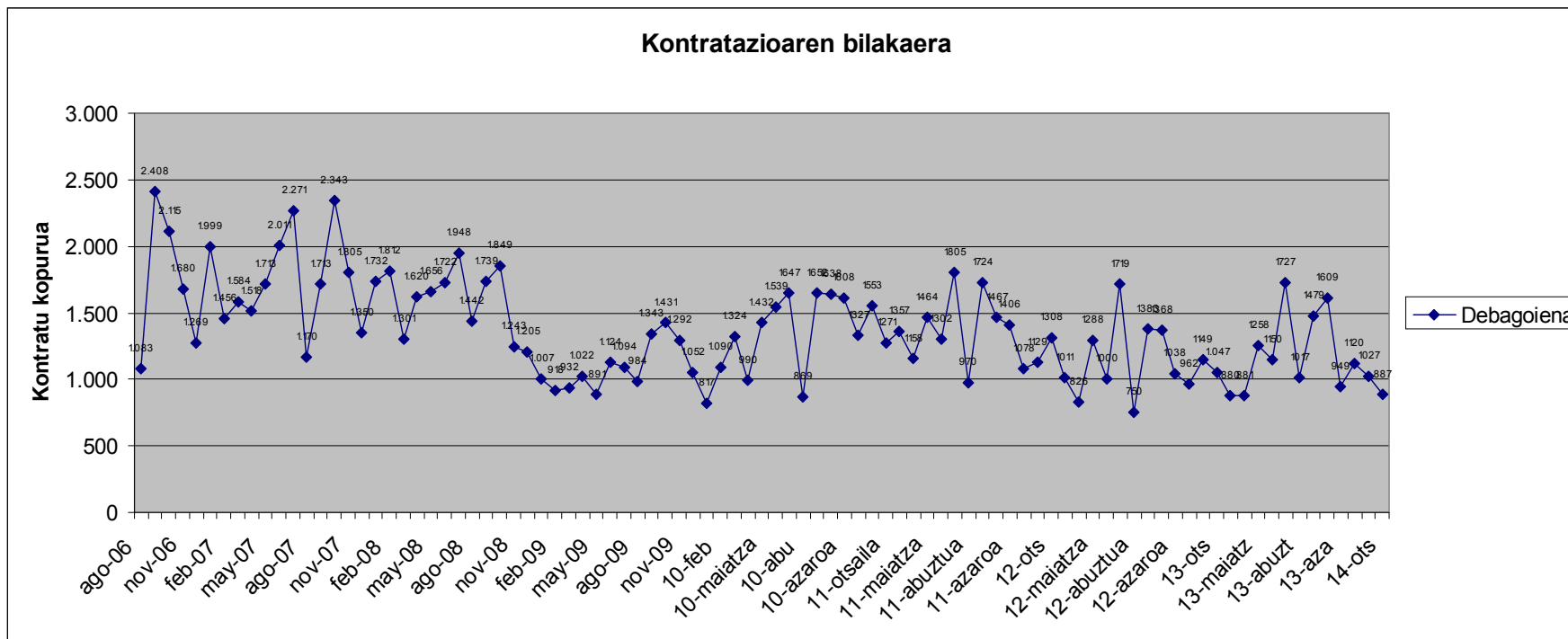
**Debagoieneko langabetuen ikasketa maila
(2014ko otsaila)**



Kontratazioa

Gipuzkoa-Debagoiena

- Otsailean urtarrilean baino kontratu gutxiago egin dira.
- Eskualdean guztira 887 kontratu egin dira, urtarrilean baino %13,63 gutxiago, eta joan den urteko otsailarekin alderatuta, %15 gutxiago.
- Gipuzkoa osoan egin diren kontratuen %6,58a egin da Debagoiengan.

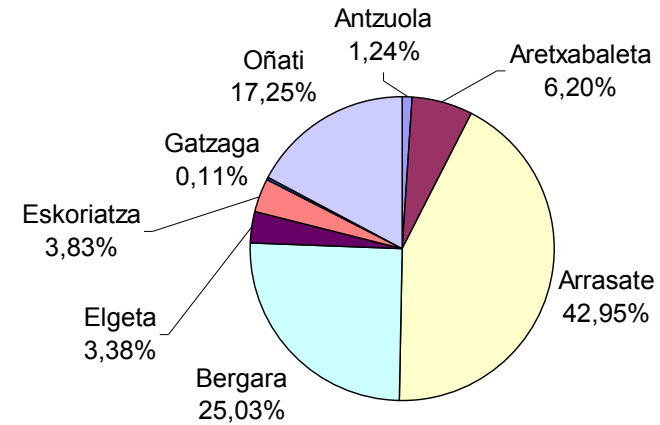


Kontratazioa

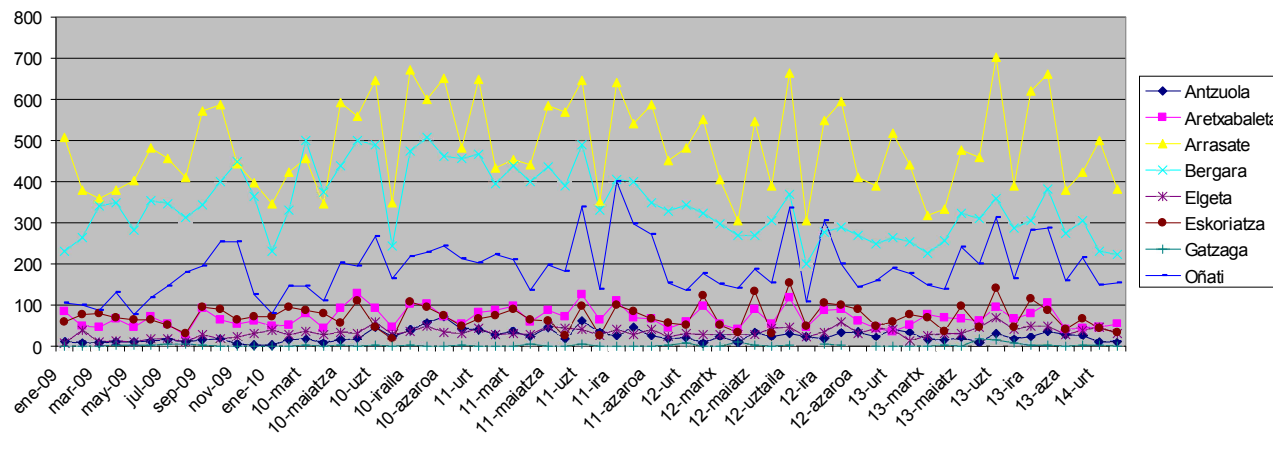
Debagoiena herrika

- Oñati eta Bergaran nahiko egonkor mantendu da kontratu kopurua.
- Aretxabaletan eta Antzuola %22ko igoera eman da aurreko hilearekin konparatuta.
- Arrasaten eman da kontratuen jaitsierarik handiena (-%23).
- Elgetan eta Aretxabaletan ezik, gainontzeko herrietan joan den urteko sasoi berean baino kontratu gutxiago egin dira.

Kontratuen banaketa herrika (2014 otsaila)



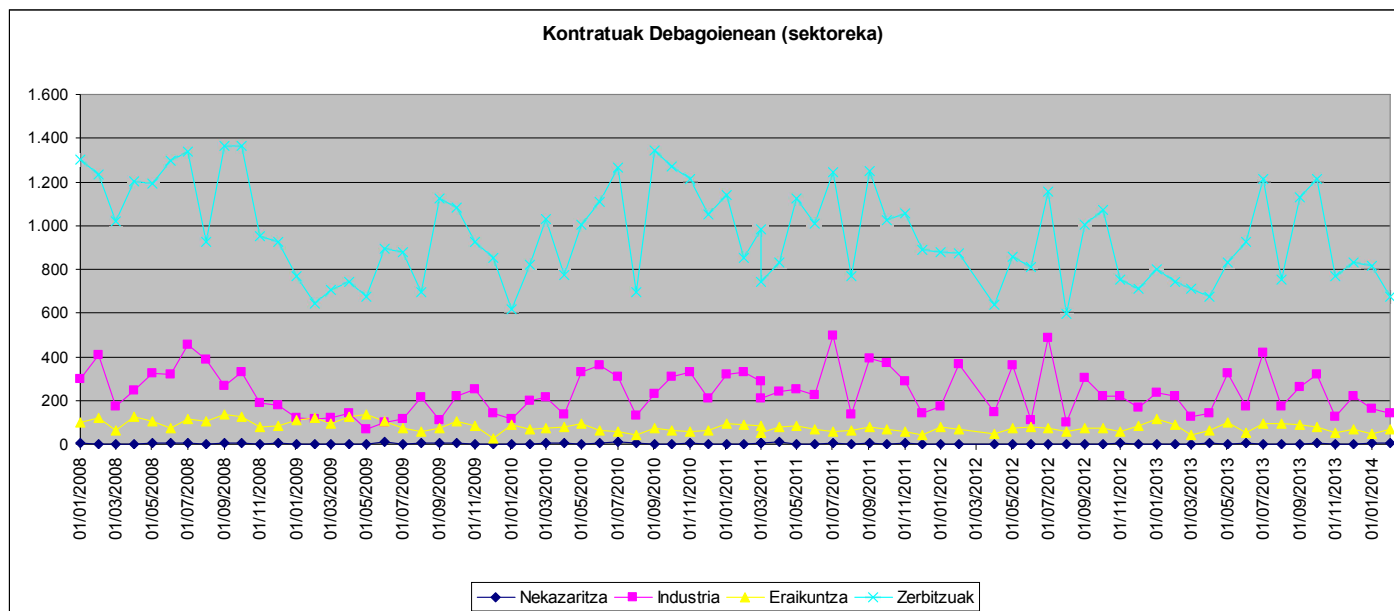
Kontratazioaren bilakaera (herrika)



Kontratazioa

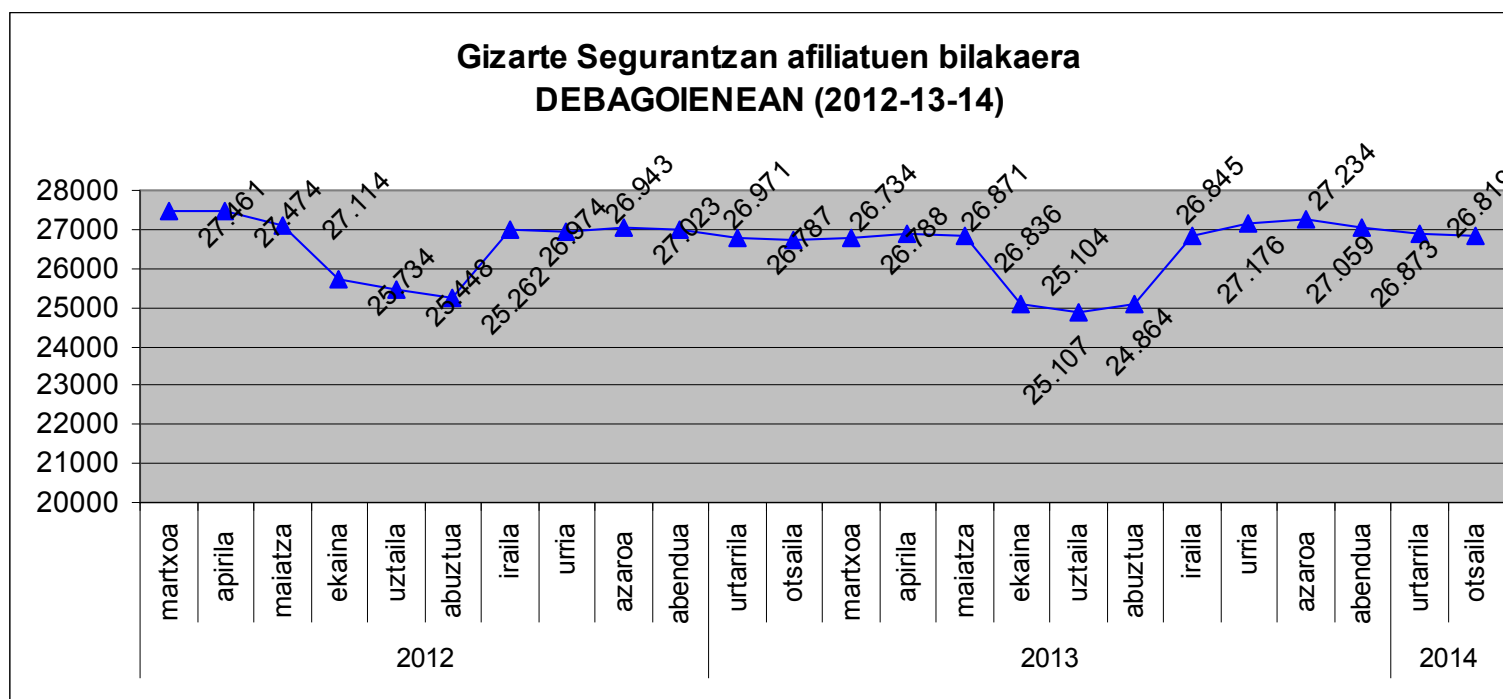
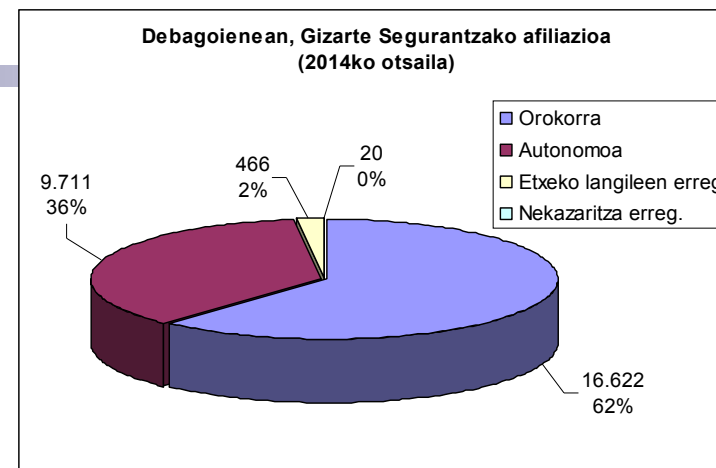
Debagoiena sektoreka

- Eraikuntza eta nekazaritzan kontratazioak gora egin du urtarrileko datuekin alderatuta. Gainontzeko sektoreetan jaitsi egin da kontratu kopurua.
- Industrian, 139 kontratu egin dira. %15 gutxitu dira kontratuak urtarrilarekin alderatuz, eta joan den urteko hile berarekin konparatuta %36 gutxiago dira.
- Zerbitzuetan aurreko hilearekiko jaitsiera %16koa izan da. 677 kontratu egin dira. Joan den urteko hile berarekin konparatuta %8 gutxiago.
- Kontratuen %7,4a eraikuntzan egin da. Urtarrilarekin konparatuta %46 hazi da. Dena dela, joan den urteko otsaileko datuekin konparatuta %24 gutxiago dira.



Gizarte Segurantzako datuak Debagoiena

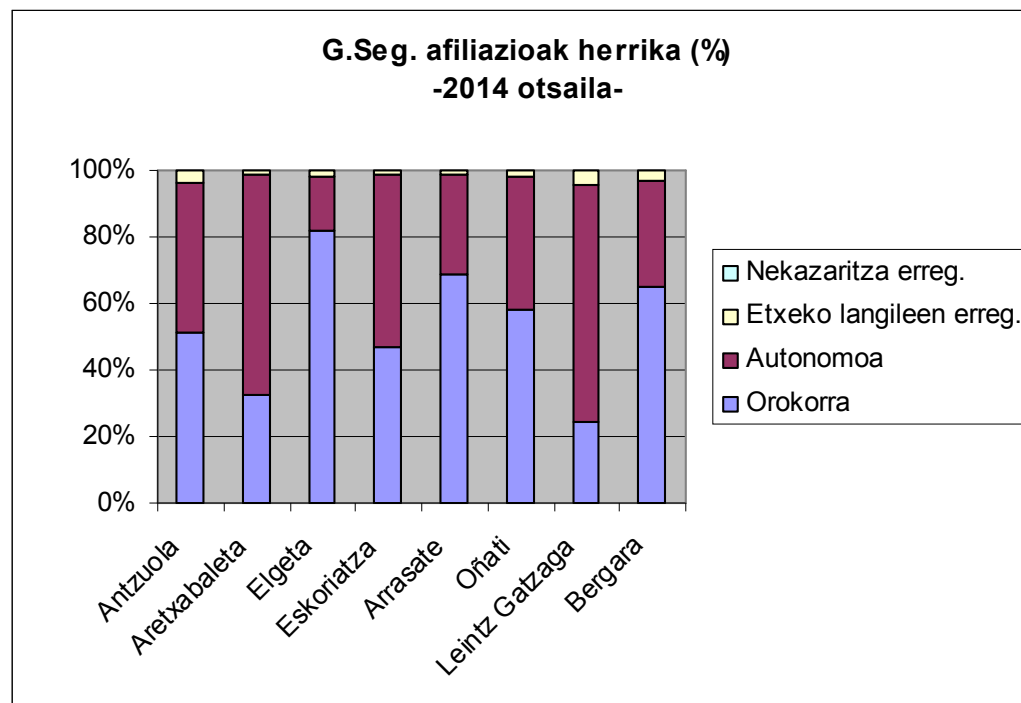
- Otsailean eskualdean 26.819 afiliatu zenbatu dira, beste jaitsiera txiki bat emanez.
- Erregimen orokorrean eta autonomoetan behera egin du afiliazioak eta nekazaritzako erregimenean eta etxeko langileetan aldiz gora.
- Otsaileko afiliatuen %62a erregimen orokorrean dago; %36a autonomotan eta %2a etxeko langileen erregimenean.



Gizarte Segurantzako datuak

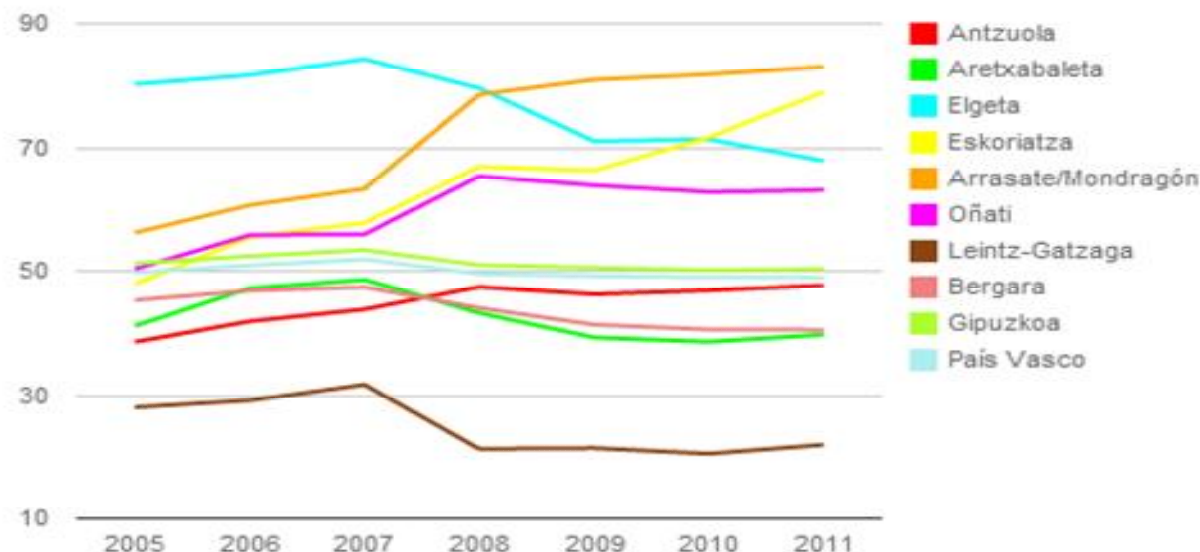
Herrika

- 2013ko irailean Debagoieneko herrietan afiliazio erregimen desberdinek eta ondorioz herrian kokatuta dauden enpresa motek (S.A.k, MCCko kooperatibek, norbere kabuz lan egiten dutenek,...) duten pisua agerian geratzen da hurrengo grafikoan.
- Arrasate, Bergara, Oñati eta Elgetan afiliatuen %60tik gora dira erregimen orokorrean altan emandako langileak.
- Antzuola eta Eskoriatzan langileen %50a dago erregimen orokorrean eta beste erdia autonomotan.
- Aretxabaleta eta Leintz-Gatzagan aldiz erregimen autonomoan dago langileen %60a baino gehiago.

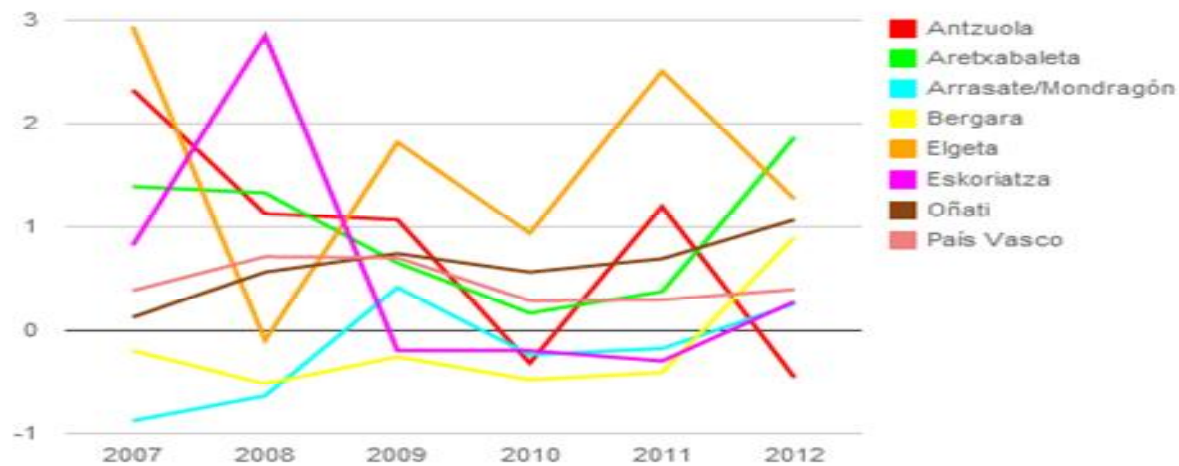


AFILIAZIO TASAREN BILAKAERA (Debagoiena-Gip-EAE)

- Azalpena: Gizarte Segurantzako Diruzaintza Orokorrean afiliatutako biztanleria, afiliatu deneko udalerriaren arabera, 100 biztanleko
- Kalkulatzeko metodologia: $(\text{Gizarte Segurantzako 16-64 urte arteko afiliatuak} / \text{16-64 urte arteko biztanleria}) \times 100$
- Datu hau interpretatzerako orduan kontuan hartu behar dira alde batetik herrietako biztanleriaren bilakaera, eta bestetik afiliazioaren bilakaera (hurrengo diapositiban dago informazio hori).
- Eskualdeko aktibitate-tasa %58,29 dela kontuan izanda, Arrasate, Eskoriatza, Elgeta eta Oñatik zifra horretatik gorako afiliazio-tasa dutenez, baieztatu daiteke generatzen dutela beren herritarrendako beste lanpostu (enpresa handien kokapenak ere eragina izan dezake).
- Aldiz Antzuola, Aretxabaleta, Bergara eta Leintz-Gatzagak afiliazio tasa bajuagoak dituzte, Gipuzkoa eta EAEko batzbestekoak baino bajuagoak.



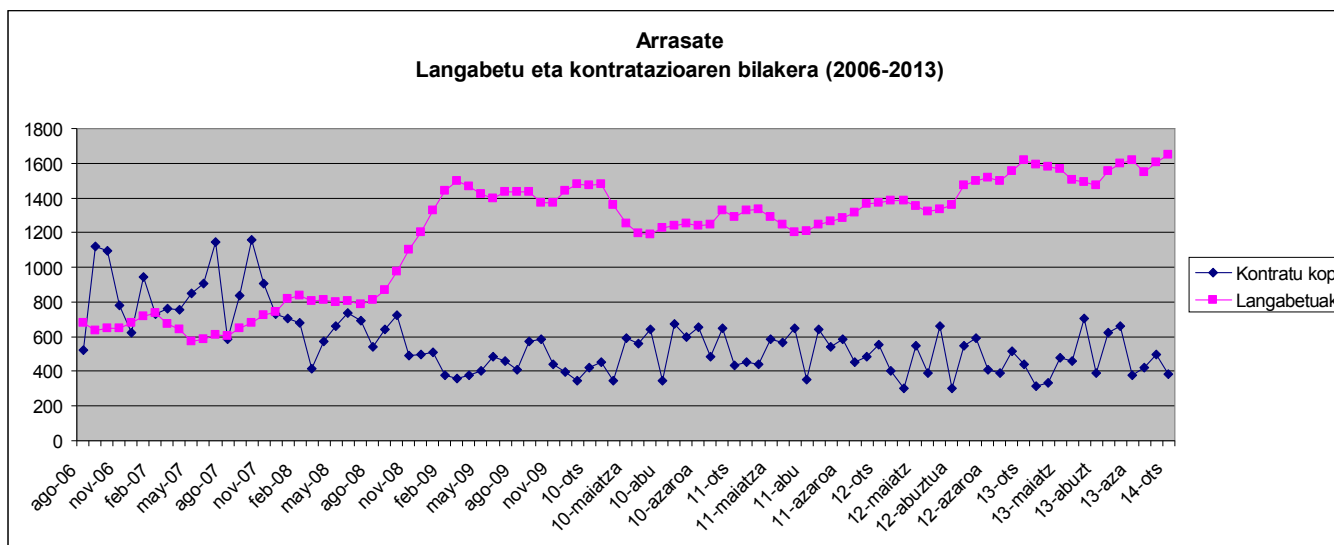
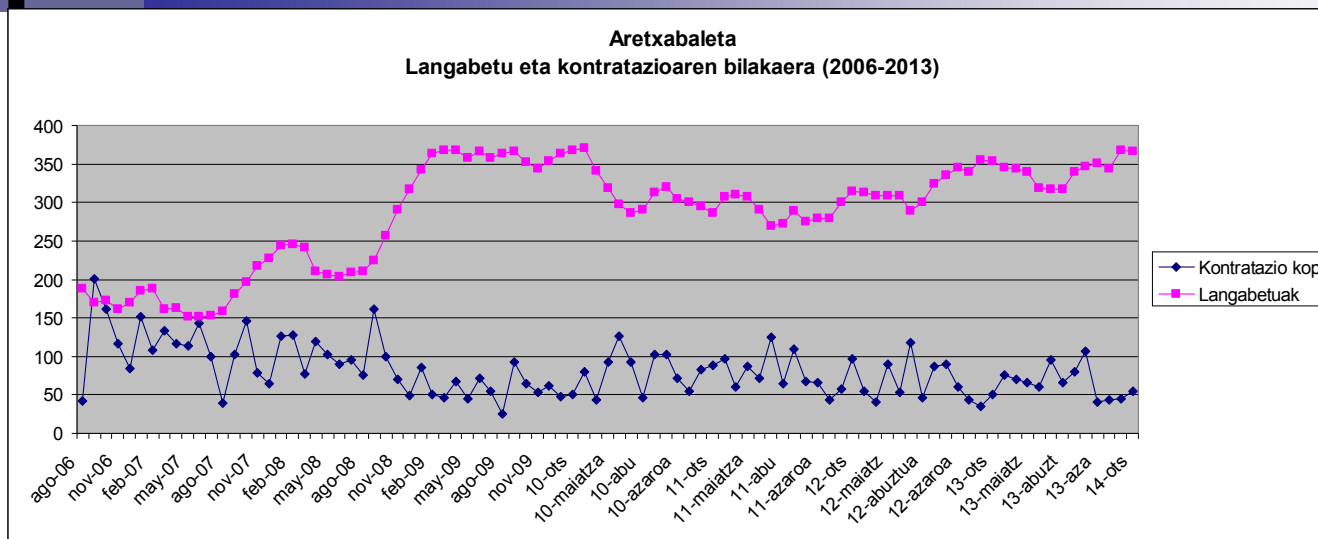
Urtearteko biztanleriaren aldakuntza (2007-2012)

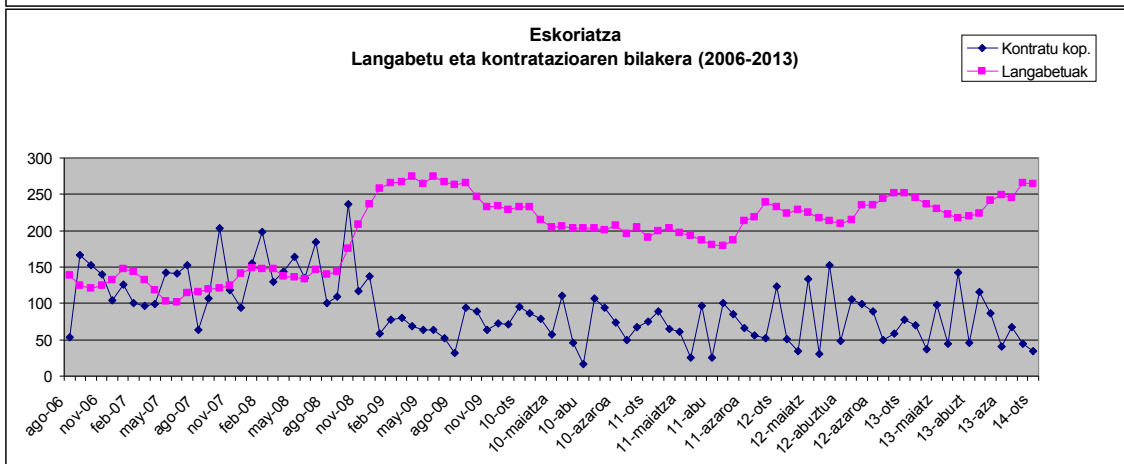
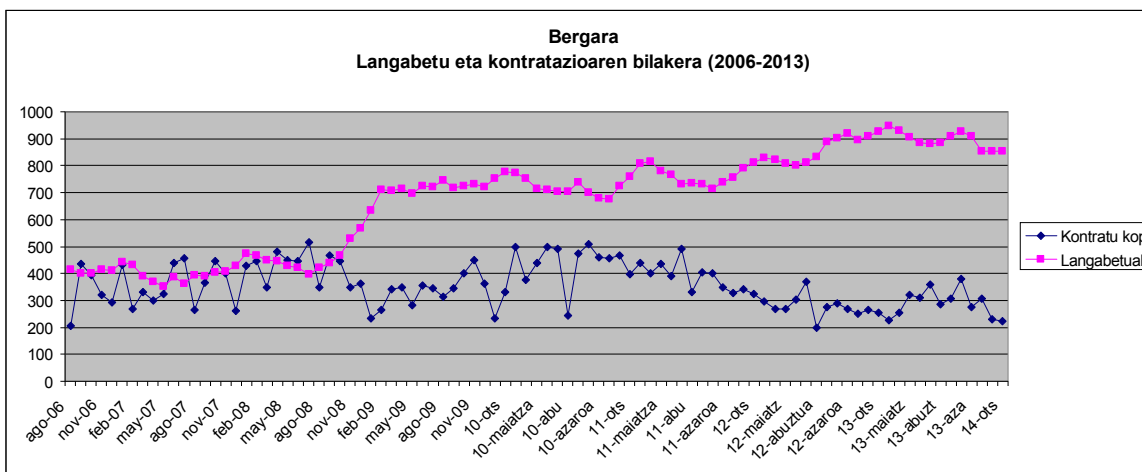
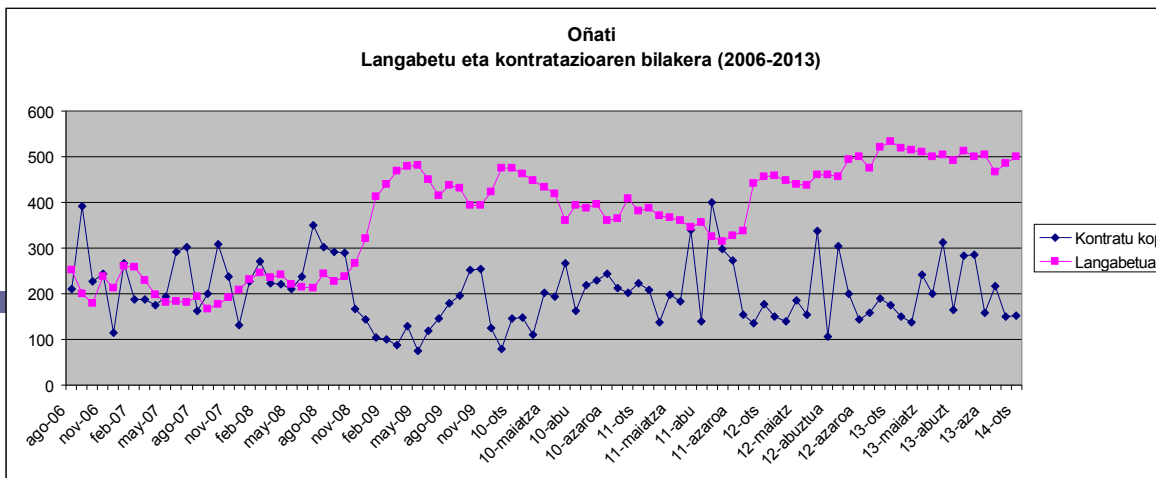


Gizarte Segurantzako afiliazioaren bariazioa (2008-2013)

| | |
|-------------------|---------------|
| Euskadi | -7,44% |
| Gipuzkoa | -7,44% |
| Antzuola | -13,96% |
| Aretxabaleta | -20,00% |
| Arrasate | -2,28% |
| Bergara | -14,70% |
| Elgeta | -16,49% |
| Eskoriatza | -10,57% |
| Leintz-Gatzaga | -9,59% |
| Oñati | -7,59% |
| DEBAGOIENA | -8,62% |

Herrika langabezia eta kontratazioaren bilakaera (2006/2014)



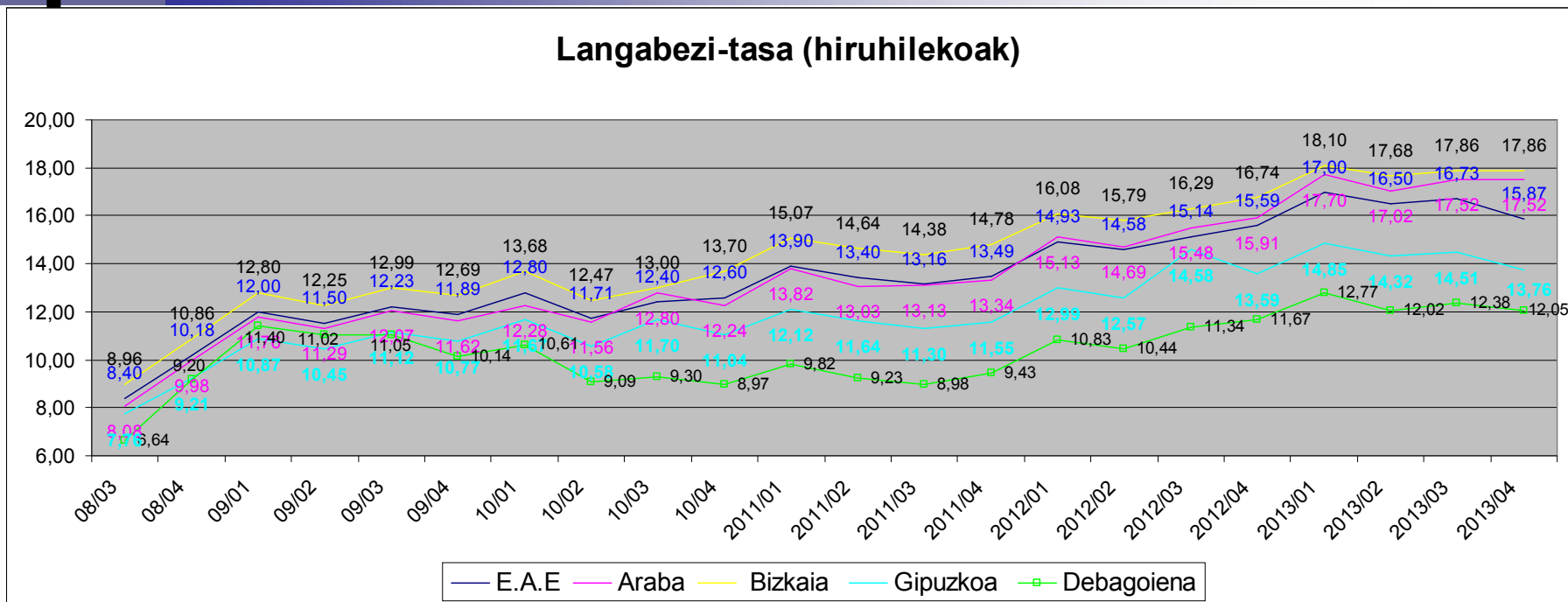


D.B.E.(Diru-sarrerak bermatzeko Errenta)-ren onuradunak 2014 martxoan

R.G.I (Renta de Garantía de Ingresos)

- Guztira 945 dira DBE-en onuradunak. Joan den urteko apirilean baino %11 gehiago. Horietatik 239 pentsionadunak izanik, 706 pertsonak jasotzen dute eskualdean Diru-sarrerak bermatzeko errenta, lan egiteko egoeran egon arren.
- 65 urtetik gorakoak, hau da pentsiodunak kenduz gero, DBE onuradunen perfila hauxe litzateke:
 - Gizonezkoak dira %48a.
 - %51a 25-44 urte bitartekoak dira.
 - %13,6a guraso bakarra.
- Ikasketei dagokienez, %60ak oinarrizko ikasketak soilik dauzka, ia %18ari buruzko informaziorik ez dago eta gainontzekoak Lanbide Heziketako ikasketak (%12ak), Batxilergoa (%6,56ak) eta unibertsitate-ikasketak (%3,92ak) dituzte.
- Jatorriari dagokionez, %38a atzerrian jaiotakoa da, %40a estatu espainolean, eta gainontzekoen daturik ez dago.
- Etxebizitzaren osagarria 391 pertsonak jasotzen dute.

LANGABEZIA TASAREN BILAKAERA (2013ko 4.hiruhilabete arte). PROBINTZIA ARTEKO KONPARAKETA, EAE eta ESKUALDEA



- 2013ko 4.hiruhilabetean behera egin du langabezia tasak lurralde guztietan, Bizkaian eta Araban izan ezik.
- Debagoienaren kasuan %12,05ean kokatzen da 13/04ko langabezia-tasa, aurreko hiruhilabetearekiko 0,31 puntu jaitsiz.
- Probintziako joerekin bat dator Debagoienekoa.

Langabezi-tasen konparaketa Debagoieneko herriak

- Eskualdeko herrietatik langabezi-tasa altuena duen herria Arrasate da (%14,92). Eskualdeko batzbestekoaren parean Bergara (%12,07) eta Eskoriatza (%12,23) daude. Eta beherago Aretxabaleta (%10,08), Antzuola (%9,67) eta Oñati (%8,78).
- Leintz-gatzaga eta Elgetak %7tik beherako langabezia tasa dute.
- Taulan ikusi daiteke 2012tik 2013 bukaera arteko bilakaera.

| Hiruhilabetea | ANTZUOLA | ARETXABALET A | ARRASATE | BERGARA | ELGETA | ESKORIATZA | GATZAGA | OÑATI | Debagoiena |
|---------------|----------|------------------|----------|---------|--------|------------|---------|-------|------------|
| 1º-12 | 8,94% | 8,55% | 12,95% | 11,67% | 8,44% | 10,56% | 3,65% | 8,13% | 10,83% |
| 2º-12 | 8,85% | 8,44% | 12,34% | 11,26% | 8,94% | 10,23% | 5,84% | 7,77% | 10,44% |
| 3º-12 | 8,68% | 8,85% | 13,73% | 12,50% | 11,26% | 10,13% | 4,38% | 8,13% | 11,34% |
| 4º-12 | 9,55% | 9,28% | 13,96% | 12,57% | 10,10% | 11,50% | 8,76% | 8,45% | 11,67% |
| 1º-13 | 10,78% | 10,11% | 15,37% | 13,38% | 9,03% | 12,23% | 8,33% | 9,74% | 12,77% |
| 2º-13 | 10,59% | 9,31% | 14,51% | 12,52% | 7,61% | 11,13% | 8,33% | 9,42% | 12,02% |
| 3º-13 | 10,50% | 9,93% | 14,97% | 12,86% | 8,32% | 11,18% | 8,33% | 9,63% | 12,38% |
| 4º-13 | 9,67% | 10,08% | 14,92% | 12,07% | 7,08% | 12,23% | 6,82% | 8,78% | 12,05% |