



LAN MERKATUAREN TXOSTENA

Debagoiena

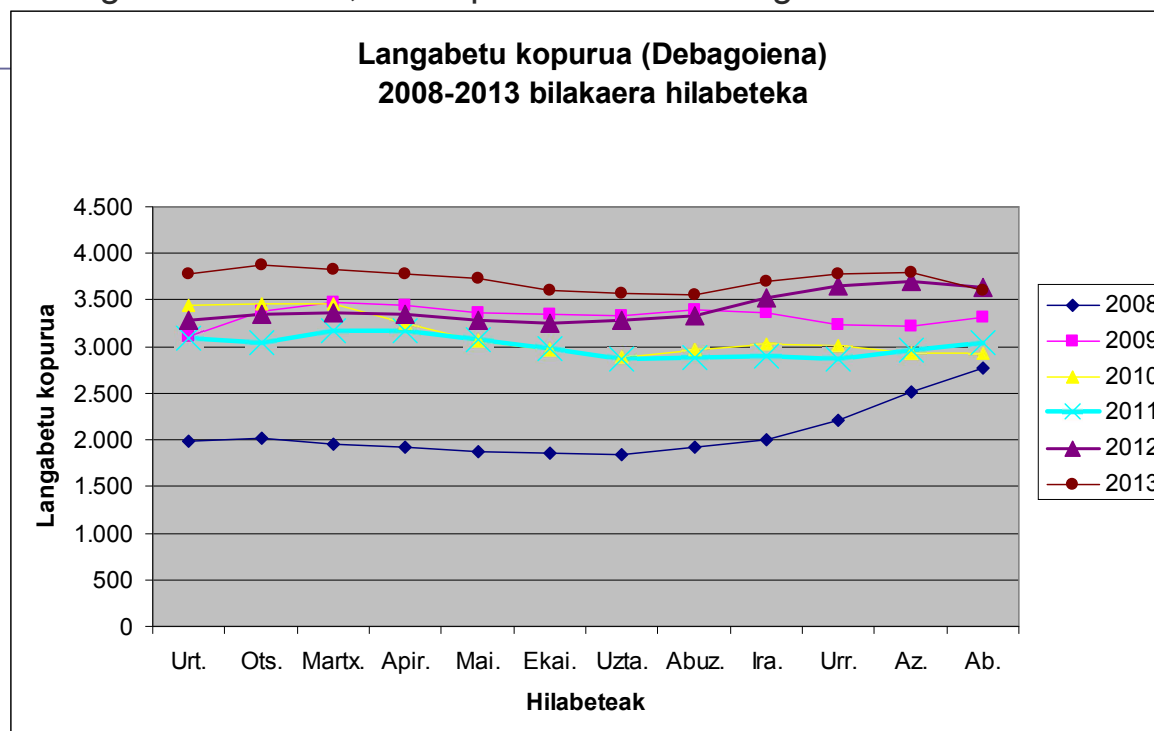
2014-01-20

Datu eguneratuenak: 2013ko abendua

Debagoiena.

Langabeziaren tendentzia

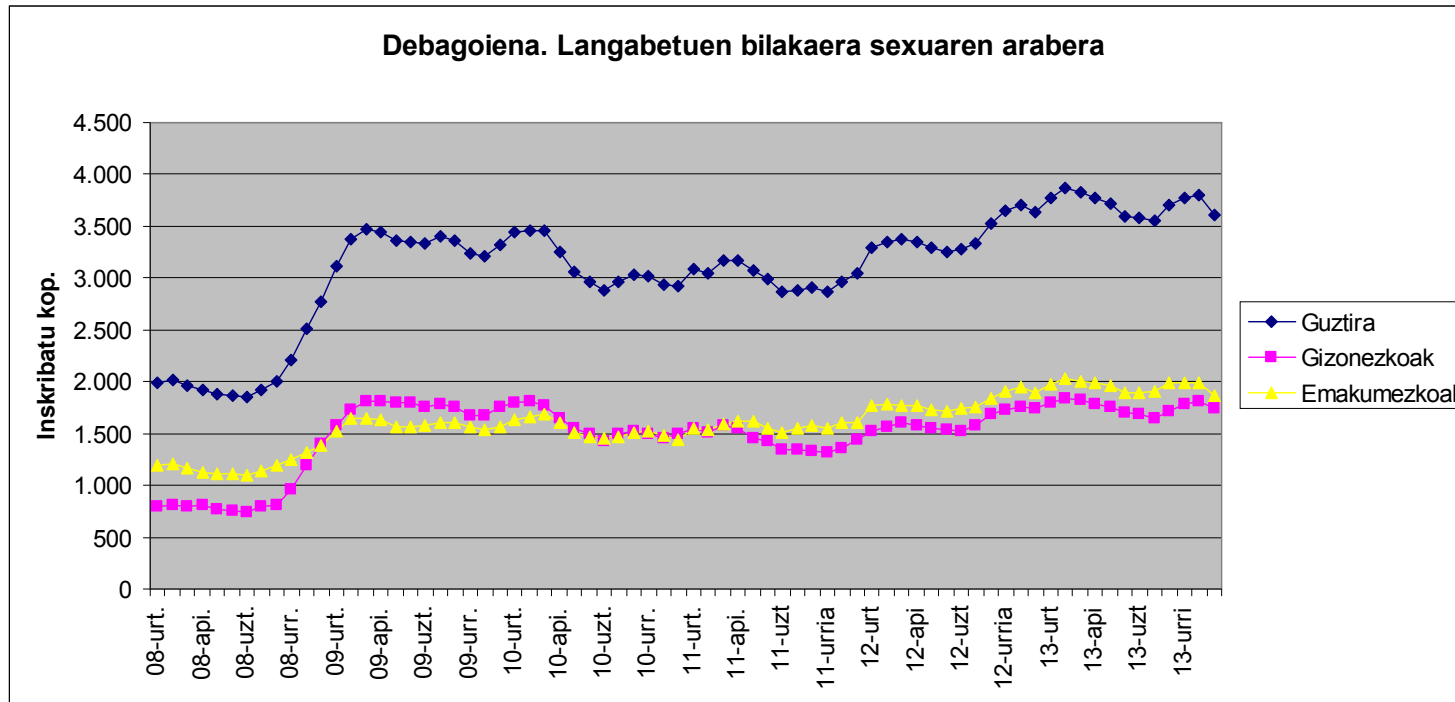
- 2013ko uda osteko igoeraren ostean, abenduan behera egin du langabe kopuruak Debagoiengan.
- Abenduan guztira Debagoiengan 3.609 pertsona daude langabezian inskribatuta. 2013ko daturik onenetakoa dugu abendukoa, uztaila eta abuztukoarekin batera.
- Azaroan baino 186 pertsona gutxiago, %4,9 inguru gutxiago.
- Hala ere, 2012ko sasoi berdinean zeuden langabe kopurua da baino 22 langabe gutxiago soilik zenbatu dira 2013ko abenduan Debagoiengan.
- Gipuzkoako langabeziaren %7,74a suposatzen du Debagoienekoak.



Debagoiena.

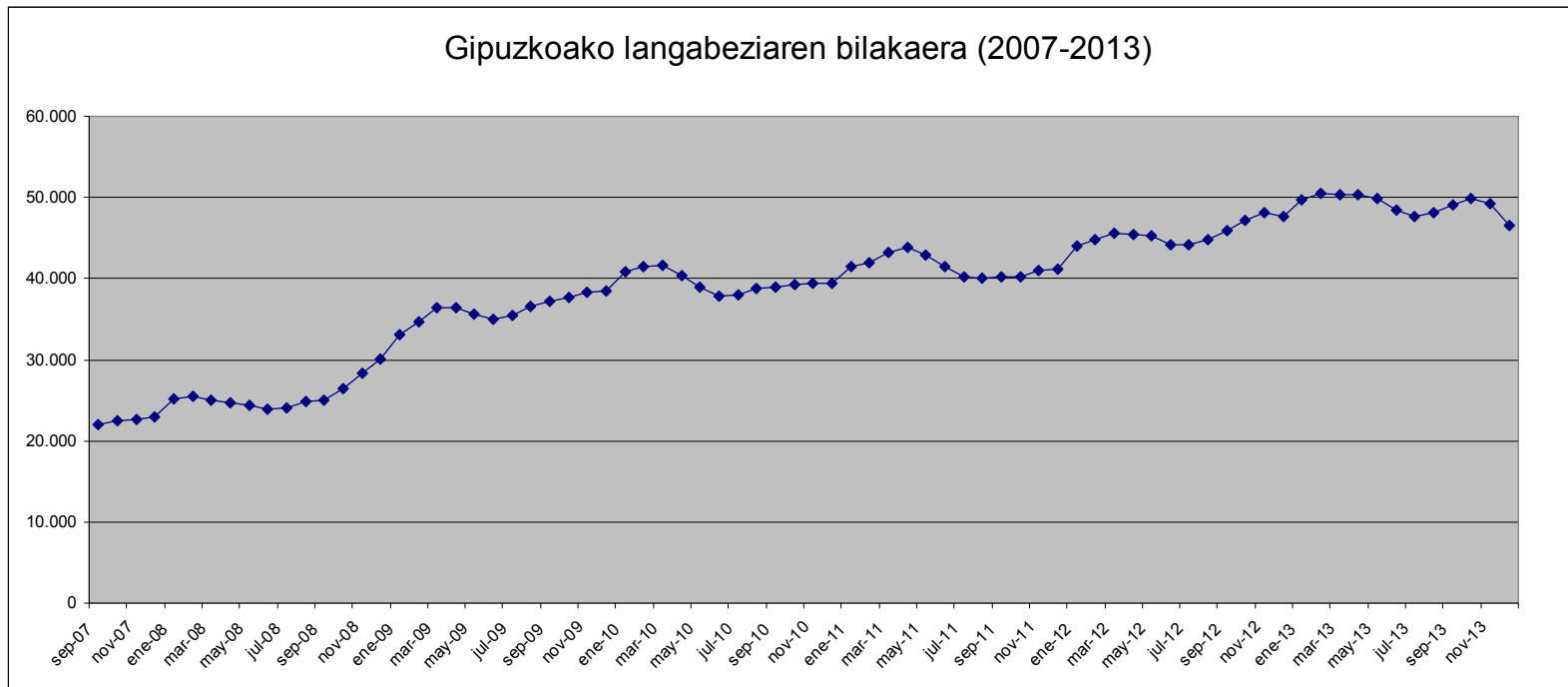
Langabetu kopurua sexuaren arabera banatuta

- Abenduko datuen arabera, eskualdean langabetuen ia %48,4a gizonezkoa da (1.747), eta %51,6a emakumezkoa (1.862).
- Emakumezko langabeak, gizonezkoak baino gehiago izaten jarraitzen duten arren (+115), emakumeetan eman den jaitsierari esker, sexuaren araberako parekotasunera hurbilduz doa datua.
- Gizonezko (-3,59%) zein emakumezkoan (-6,1%) eman da jaitsiera, baina maila desberdinean.



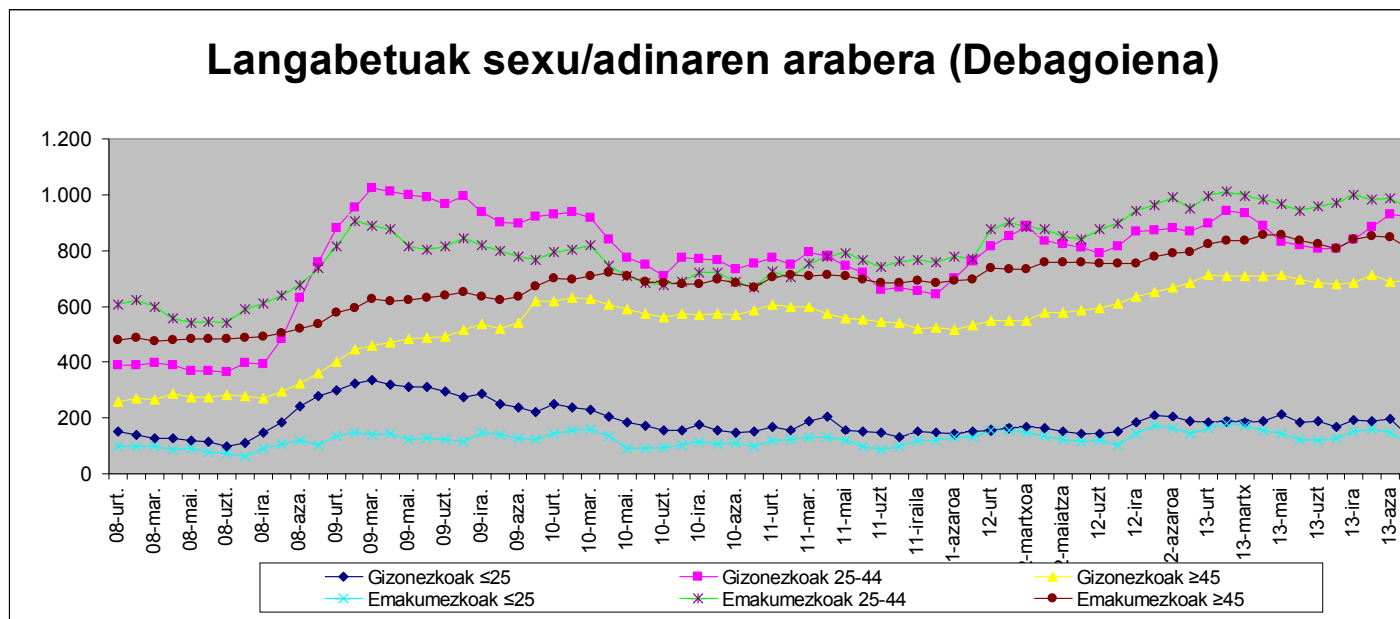
Gipuzkoa

- Guztira abenduan 46.612 langabetu daude Gipuzkoan inskribatuta. 2013 urteko daturik bajuena.
- Gipuzkoan langabeziaren jaitsiera nahiko nabarmena izan da abenduan; %5,28 aurreko hilabetearekiko.
- Azarotik abendura ia 2.600 pertsonatan jaitsi da.
- Joan den urteko abenduan baino %2,26 langabe gutxiago dago aurten, urte bukaeran.



Debagoiena. Langabezia bilakaera.

Adin-sexu banaketaren arabera

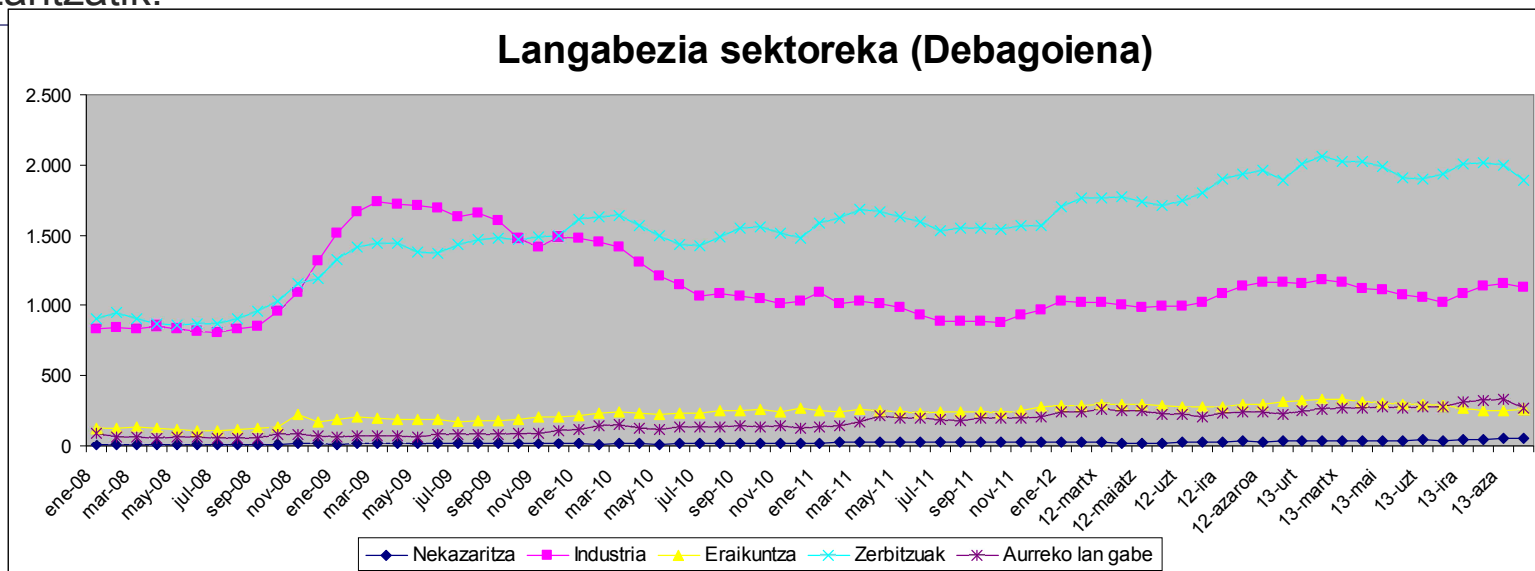


- Gizonezkoetan, portaera onena izan duen adin-tartea 25 urtetik beherakoena izan da, nabarmen jaitsiz (-32%). 25-44 urte bitartekoetan, 8 gizonezkotan jaitsi da, eta 45 urtetik gorakoetan 5 pertsona gehiago zenbatu dira langabe.
- Emakumezkoetan jaitsiera 3 adin tarteetan eman da: 25 urtetik beherakoetan jaitsiera %28koa izan da, eta gainontzeko 2 adin tarteetan %4aren bueltan.
- 25-44 urte bitarteko gizonezko eta emakumezkoak kopuruan parekatuz doaz, gizonezkoen igoera eta emakumezkoen jaitsieraren ondorioz.
- %51,8, hau da langabetuen erdia baino gehiago, 25 eta 44 urte bitarteko gizon-emakumeak dira.
- %41,5a 45 urtetik gorakoek osatzen dute.

Debagoiena

Langabezia sektoreen arabera

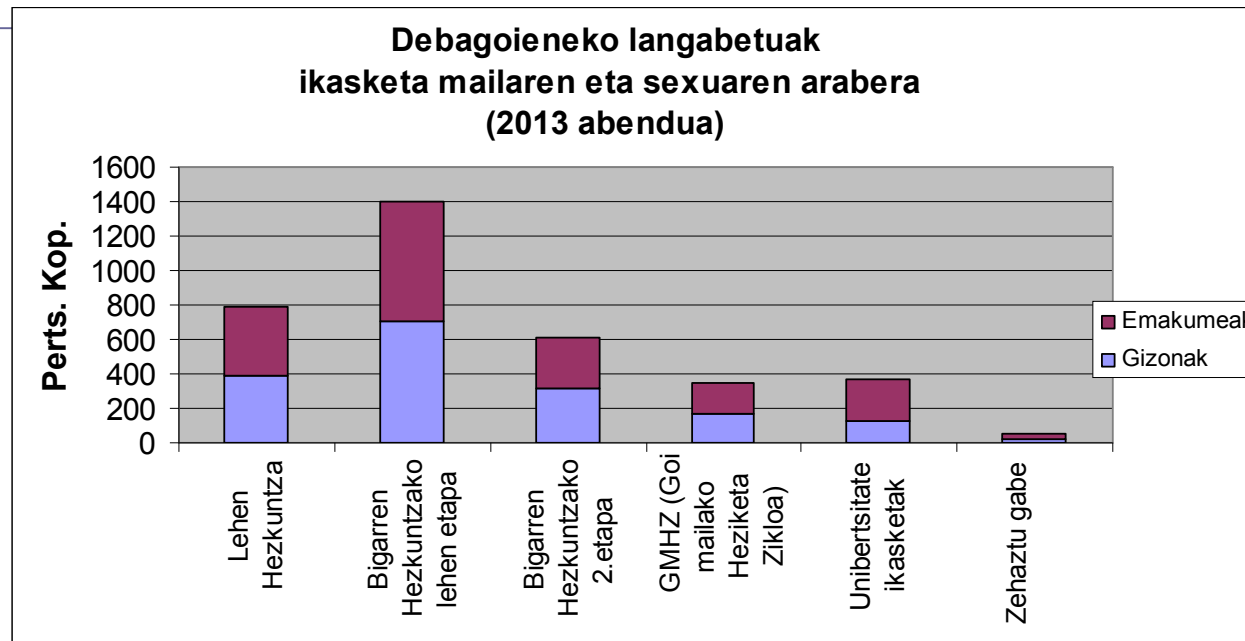
- Jaitsiera nabarmenena zifra absolutotan zerbitzu sektoreko langabetuetan eman da (62 pertsonatan).
- Industrian jaitsiera apalegoa izan da, %2,24 gutxiago.
- Aurreko lan gabedunen kolektiboak ere beherakada esanguratsua izan du (%38 gutxiago).
- Eraikuntza sektoreko langabeek gora egin dute 11 pertsonatan eta nekazaritzan ez da aldaketarik eman.
- Langabetuen erdia baino gehiago (%52,42a) zerbitzu sektoretik dator, %31,39a industrietatik eta %7,43a lehenengo lan bila dabiltzanak, %7,32a eraikuntzatik eta %1,44a nekazaritzatik.



BERRIA!

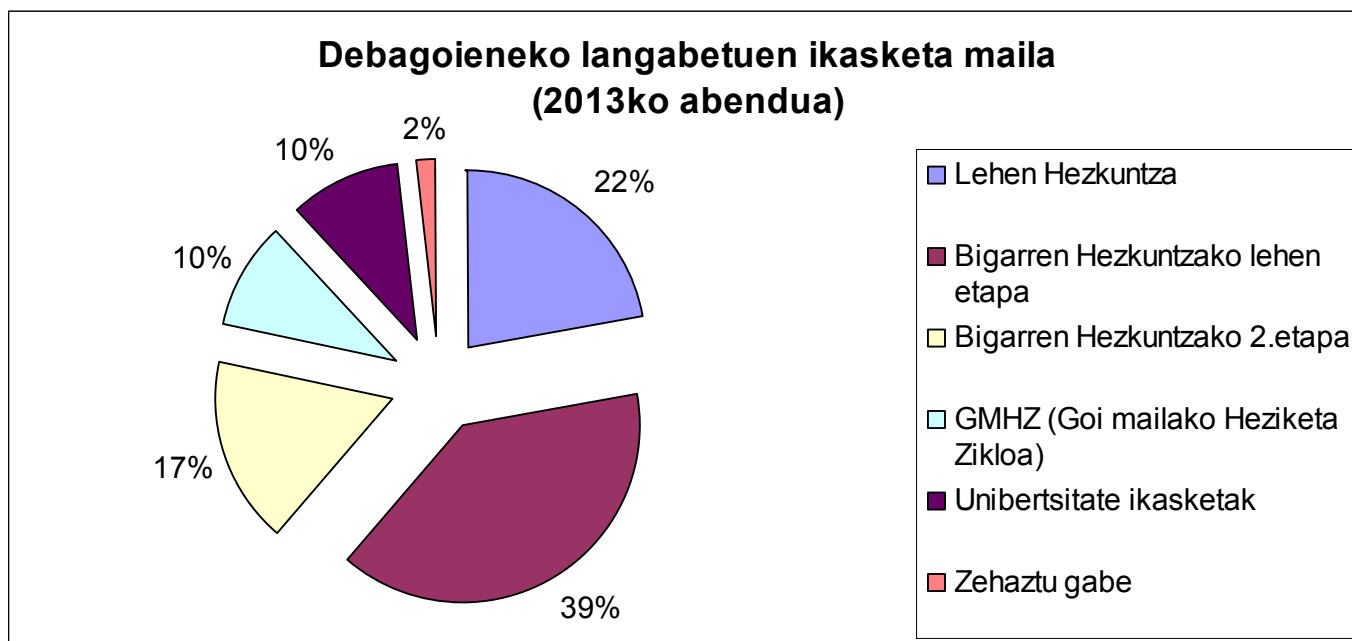
Ikasketa mailaren eta sexuaren arabera Debagoieneko langabetuak

- Oinarrizko hezkuntza (Lehen hezkuntza eta DBHko 1.go etapa) duten langabetuen artean ez dago sexuaren araberako diferentziarik. Kopuru absolutotan langabetu kopurua antzekoa da gizonezko zein emakumezkoetan.
- Kualifikazio gehiago duten langabetuetan aldiz (goi mailako heziketa zikloa dutenek edo neurri handiagoan unibertsitate ikasketak dituztenak), emakumezkoak gizonezkoak baino ugariagoak dira, nahiko nabarmen gainera.



Ikasketa mailaren arabera Debagoieneko langabetuak

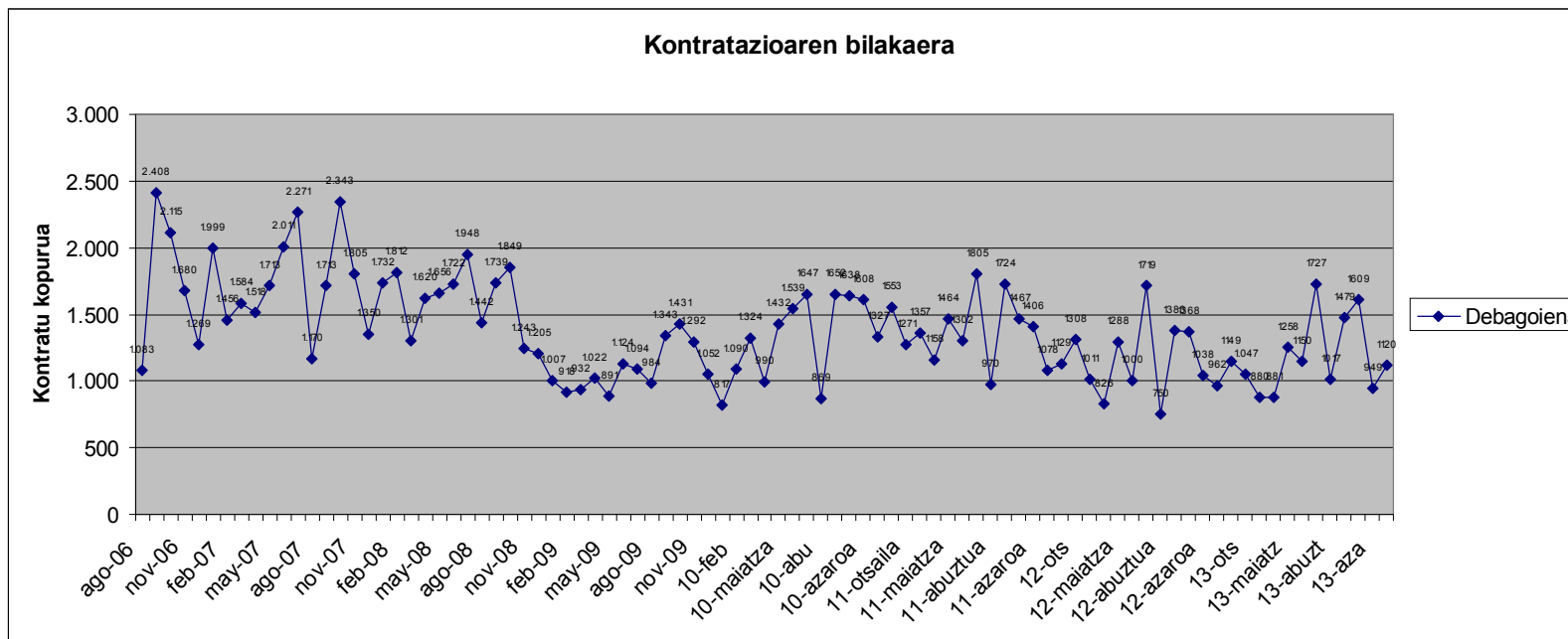
- Langabetuen % 78ak Bigarren Hezkuntzako 2. etapa baino ikasketa bazuagoak ditu.
- Langabetuen %10ak unibertsitate ikasketak ditu eta beste %10ak Lanbide Heziketako Goi mailako ikasketak.



Kontratazioa

Gipuzkoa-Debagoiena

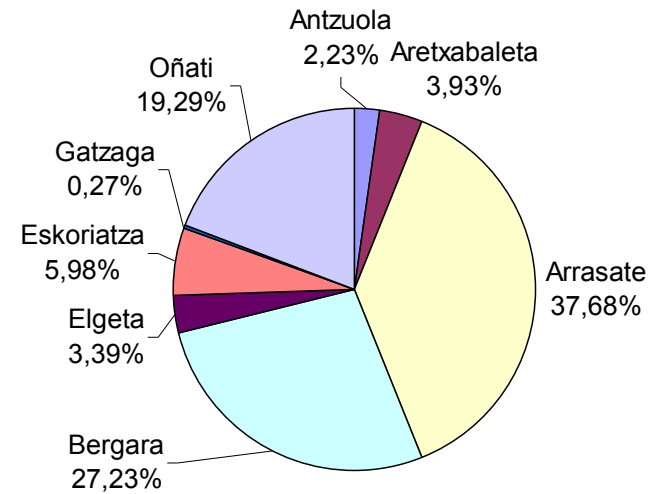
- Abenduan azaroan baino kontratu gehiago zenbatu dira.
- Eskualdean 1.120 kontratu egin dira abenduan, azaroan baino %18 gehiago.
- 2012ko datuekin alderatuta ere, %12 kontratu gehiago egin dira aurten joan den urteko sasoi berean baino.
- Gipuzkoa osoan egin diren kontratuen %7a pasa egin da Debagoienera.



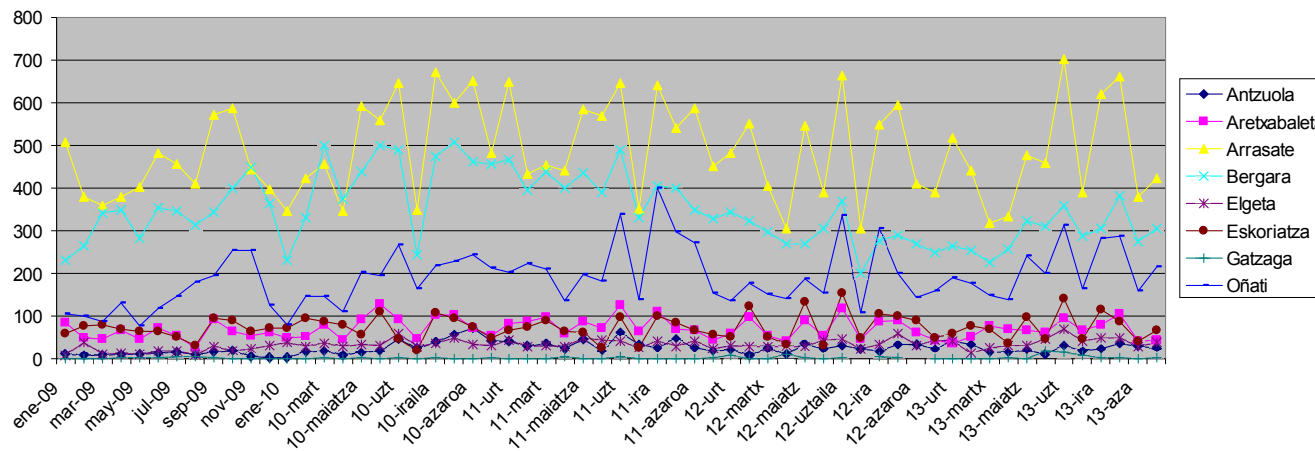
Kontratazioa Debagoiena herrika

Arrasate, Bergara, Oñati eta Eskoriatzan kontratazioak antzeko mailan egin du gora, azaroko zifrak gaindituz.

Kontratuen banaketa herrika (2013 abendua)



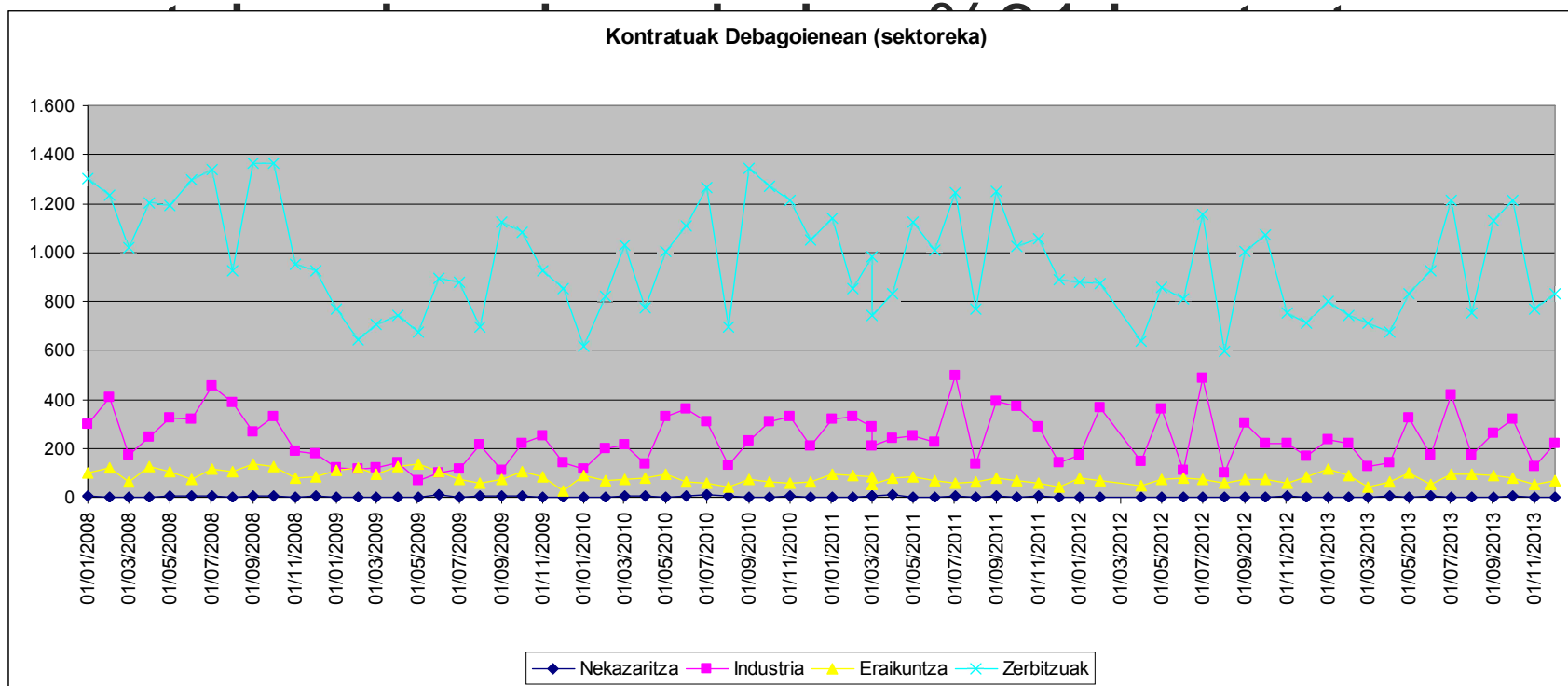
Kontratazioaren bilakaera (herrika)



Kontratazioa

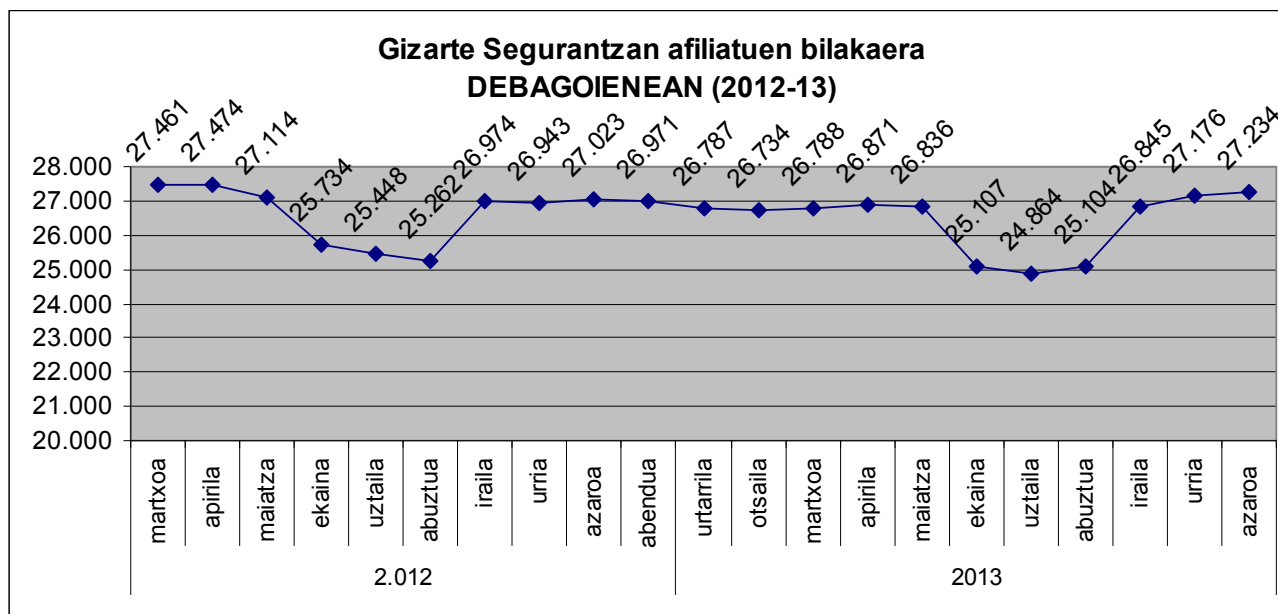
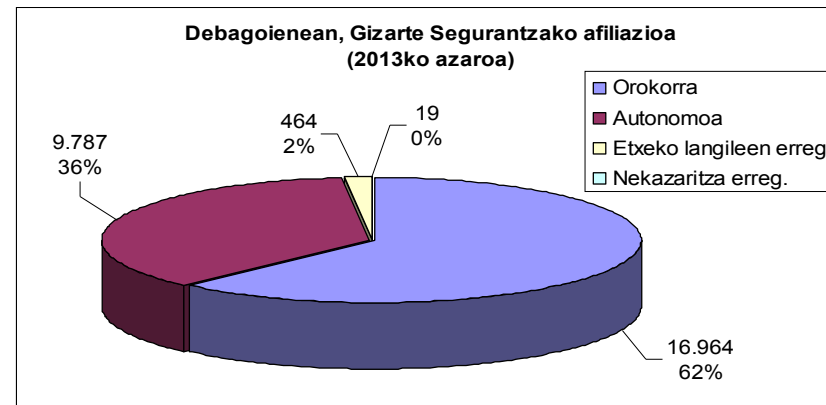
Debagoiena sektoreka

- Abenduan industri sektorean egin diren kontratazioek %70 egin dute gora azaroarekin alderatuz. Eta joan den



Gizarte Segurantzako datuak Debagoiena

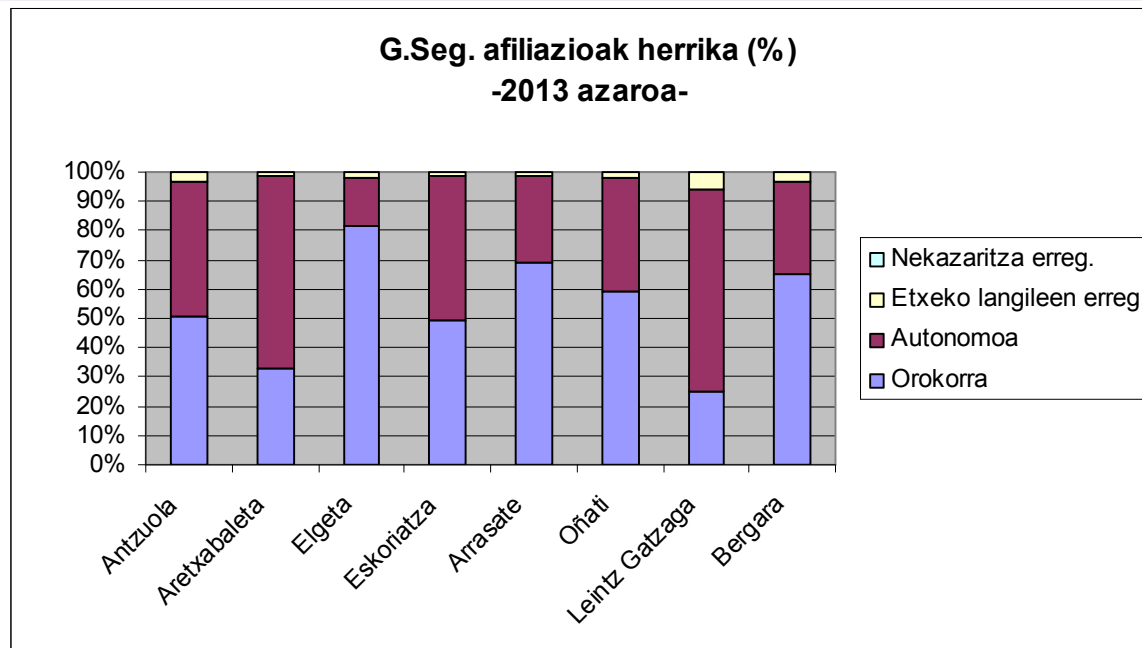
- Azaroan eskualdean 27.234 afiliatu zenbatu dira, %0,21ekoigoera emanez.
- Erregimen orokorrean eta autonomoetan handitu da afiliatu kopurua.
- Nekazaritzakoan bat gutxiago zenbatu da, eta etxeko langileen erregimen berezian ez da aldaketarik egon.
- Azaroko afiliatuen %62a erregimen orokorrean dago; %36a autonomotan eta %2a etxeko langileen erregimenean.



Gizarte Segurantzako datuak

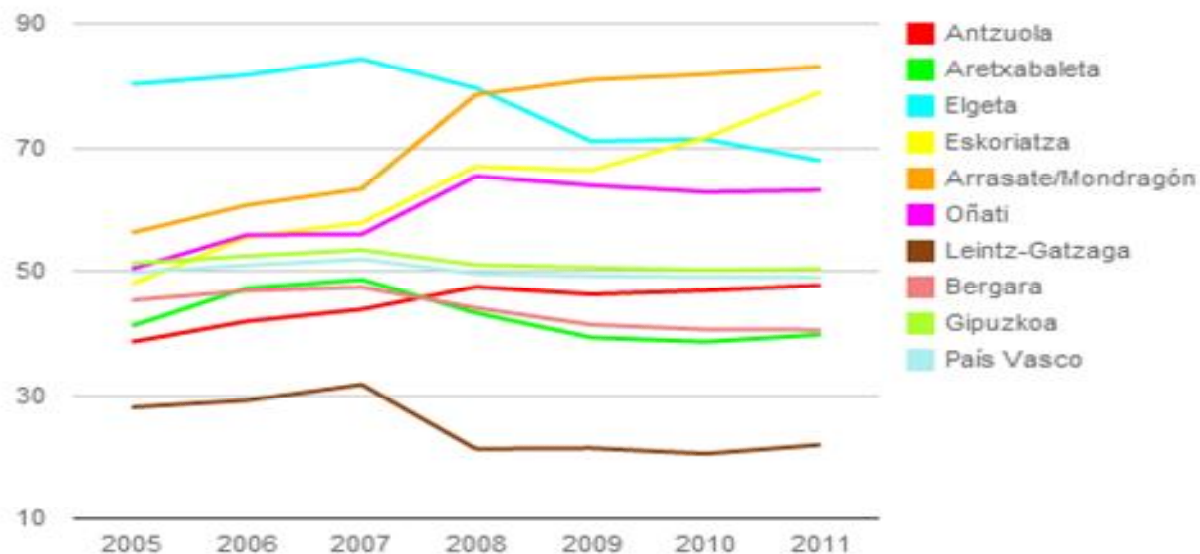
Herrika

- 2013ko irailean Debagoieneko herrietan afiliazio erregimen desberdinek eta ondorioz herrian kokatuta dauden enpresa motek (S.A.k, MCCko kooperatibek, norbere kabuz lan egiten dutenek,...) duten pisua agerian geratzen da hurrengo grafikoan.
- Arrasate, Bergara, Oñati eta Elgetan afiliatuen %60tik gora dira erregimen orokorrean altan emandako langileak.
- Antzuola eta Eskoriatzan langileen %50a dago erregimen orokorrean eta beste erdia autonomotan.
- Aretxabaleta eta Leintz-Gatzagan aldiz erregimen autonomoan dago langileen %60a baino gehiago.

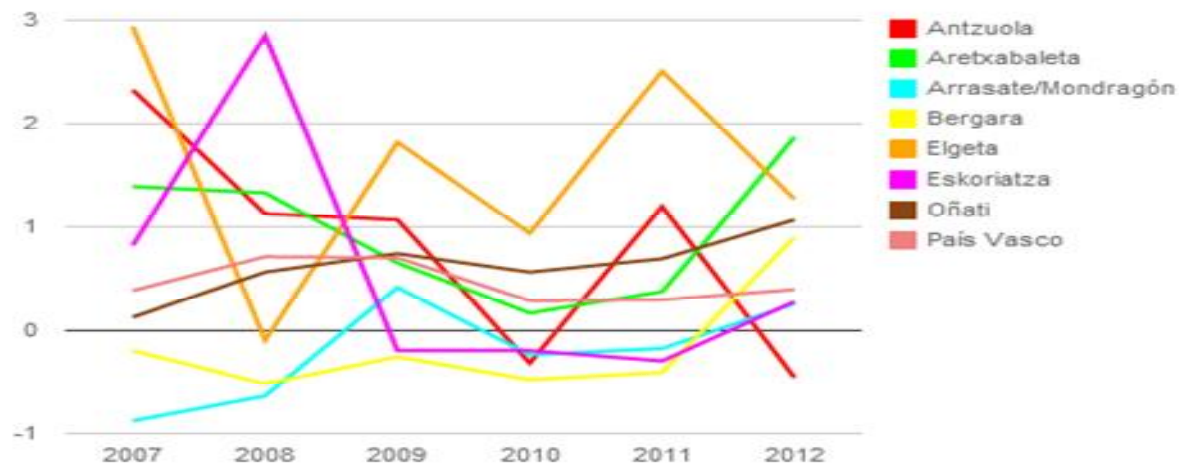


AFILIAZIO TASAREN BILAKAERA (Debagoiena-Gip-EAE)

- Azalpena: Gizarte Segurantzako Diruzaintza Orokorrean afiliatutako biztanleria, afiliatu deneko udalerriaren arabera, 100 biztanleko
- Kalkulatzeko metodologia: $(\text{Gizarte Segurantzako 16-64 urte arteko afiliatuak} / \text{16-64 urte arteko biztanleria}) \times 100$
- Datu hau interpretatzerako orduan kontuan hartu behar dira alde batetik herrietako biztanleriaren bilakaera, eta bestetik afiliazioaren bilakaera (hurrengo diapositiban dago informazio hori).
- Eskualdeko aktibitate-tasa %58,29 dela kontuan izanda, Arrasate, Eskoriatza, Elgeta eta Oñatik zifra horretatik gorako afiliazio-tasa dutenez, baieztatu daiteke generatzen dutela beren herritarrendako beste lanpostu (enpresa handien kokapenak ere eragina izan dezake).
- Aldiz Antzuola, Aretxabaleta, Bergara eta Leintz-Gatzagak afiliazio tasa bajuagoak dituzte, Gipuzkoa eta EAEko batzbestekoak baino bajuagoak.



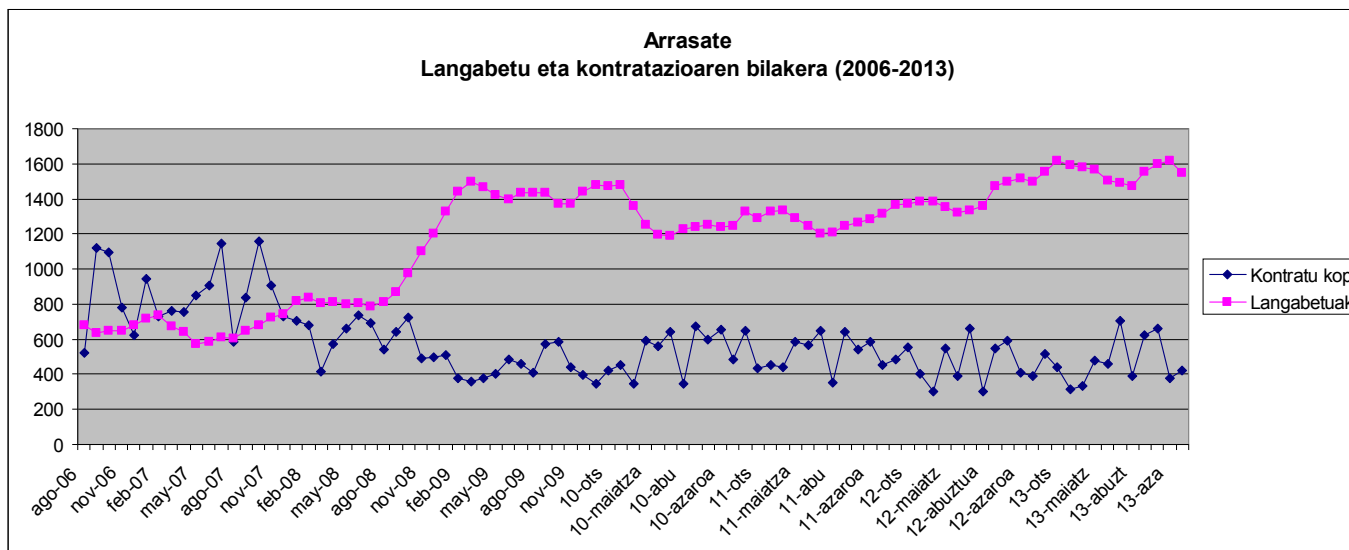
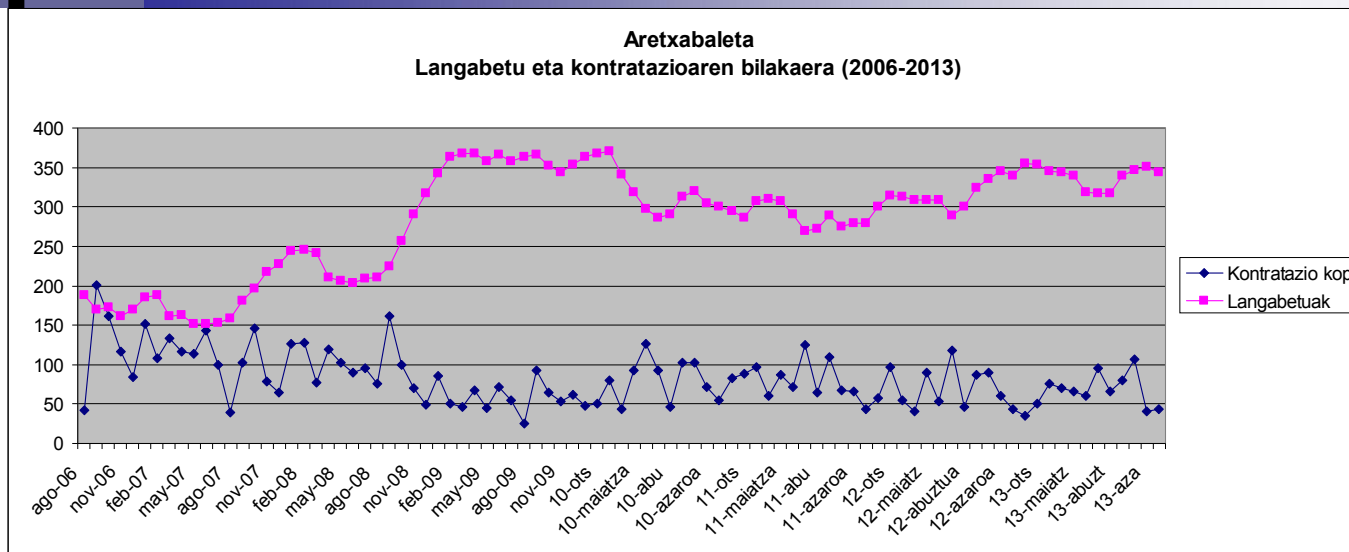
Urtearteko biztanleriaren aldakuntza (2007-2012)

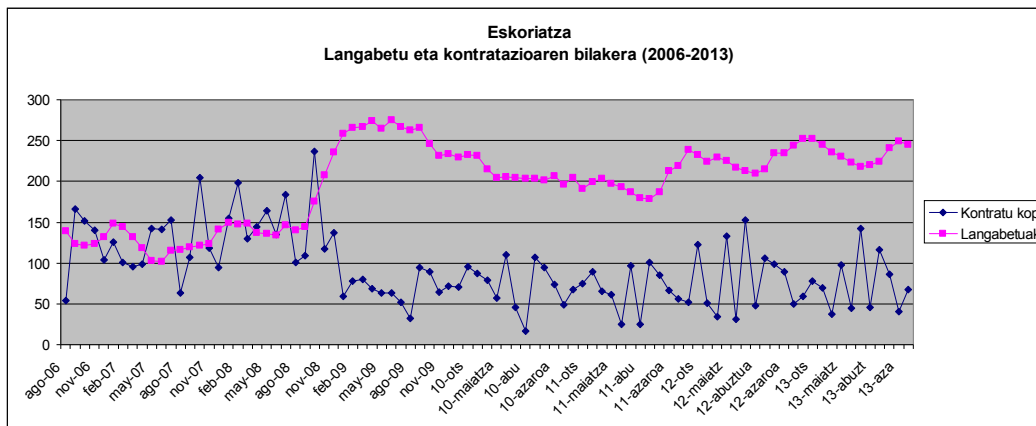
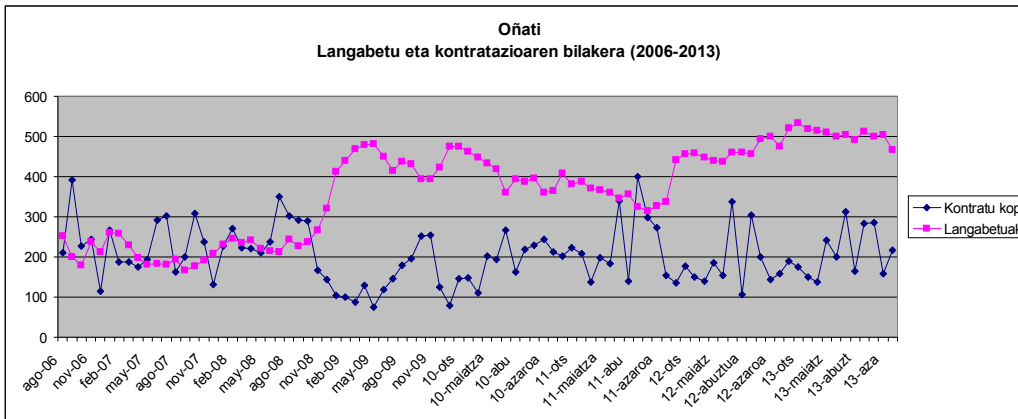
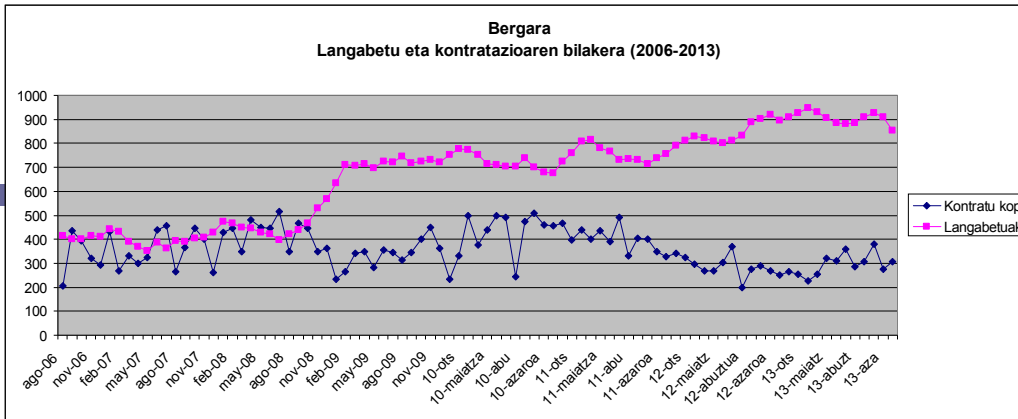


Gizarte Segurantzako afiliazioaren bariazioa (2008-2013)

| | |
|-------------------|---------------|
| Euskadi | -7,44% |
| Gipuzkoa | -7,44% |
| Antzuola | -13,96% |
| Aretxabaleta | -20,00% |
| Arrasate | -2,28% |
| Bergara | -14,70% |
| Elgeta | -16,49% |
| Eskoriatza | -10,57% |
| Leintz-Gatzaga | -9,59% |
| Oñati | -7,59% |
| DEBAGOIENA | -8,62% |

Herrika langabezia eta kontratazioaren bilakaera (2006/2013)



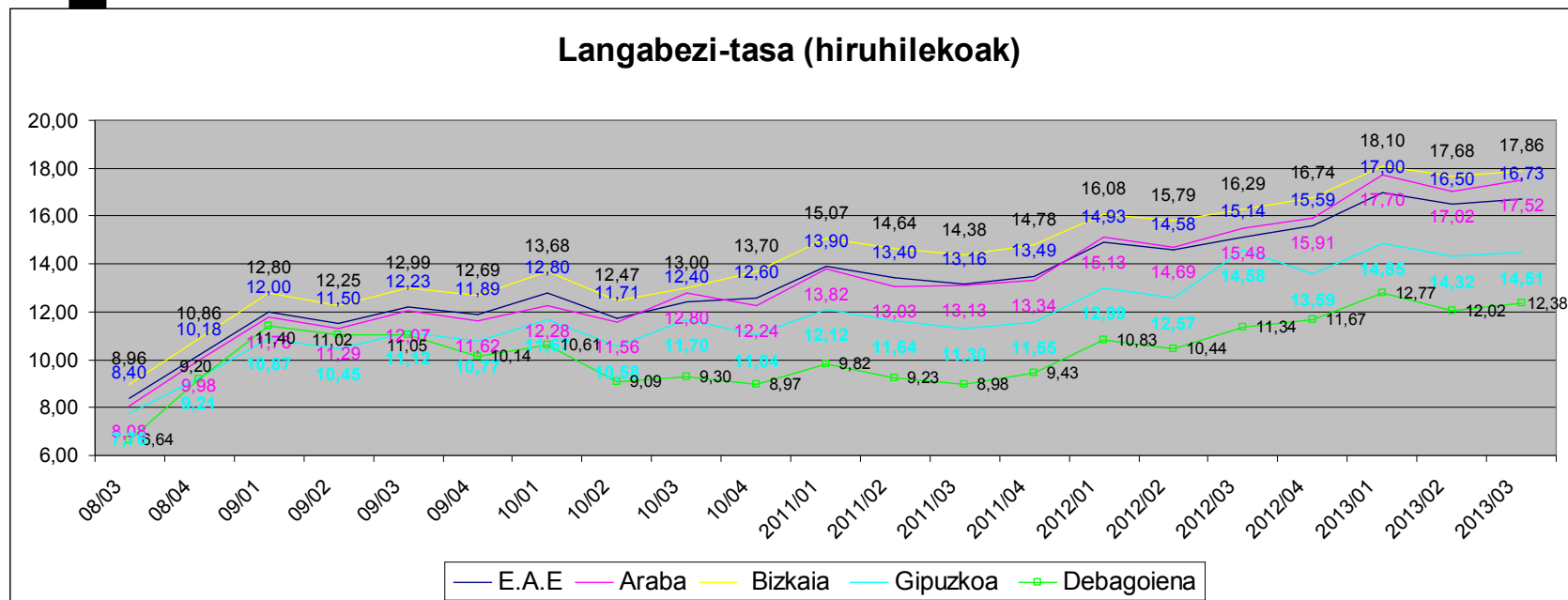


D.B.E.(Diru-sarrerak bermatzeko Errenta)-ren onuradunak 2013 abendua

R.G.I (Renta de Garantía de Ingresos)

- Guztira 891 dira DBE-en onuradunak. Joan den hilean baino 6 pertson gutxiago. Horietatik 244 pentsionadunak izanik, 647 pertsonok jasotzen dute eskualdean Diru-sarrerak bermatzeko errenta, lan egiteko egoeran egon arren.
- 65 urtetik gorakoak, hau da pentsiodunak kenduz gero, DBE onuradunen perfila hauxe litzateke:
 - Gizonezkoak dira %54,7a.
 - %60a 25-44 urte bitartekoak dira.
 - %15a guraso bakarra.
- Ikasketei dagokienez, %60ak oinarrizko ikasketak soilik dauzka, ia %20ari buruzko informaziorik ez dago eta gainontzekoak Lanbide Heziketako ikasketak (%11ak), Batxilergoa (%6,4ak) eta unibertsitate-ikasketak (%3,25ak) dituzte.
- Jatorriari dagokionez, %24a atzerrian jaiotakoa da, %40a estatu espainolean, eta gainontzekoen daturik ez dago.
- Etxebizitzaren osagarria 356 pertsonok jasotzen dute.

LANGABEZIA TASAREN BILAKAERA (2013ko 3.hiruhilabete arte). PROBINTZIA ARTEKO KONPARAKETA, EAE eta ESKUALDEA



- 2013ko 3.hiruhilabetean gora egin du langabezia tasak lurralde guztietan. 2.hiruhilabetean jaitsiera eman ondoren.
- Debagoieneko kasuan %12,38an kokatzen da 13/03ko langabezia-tasa, aurreko hiruhilabetearekiko 0,36 puntu igoz.
- Probintziako joerekin bat dator Debagoienekoa, dena den. Debagoiena Gipuzkoako eskualdeetatik zifra onena duen eskualdea da, Urola-Kosta (%12,87) eta Goierriekin (%12,98) batera. EAE mailan 5.postu onenean dago Debagoiena.

Langabezi-tasen konparaketa Debagoieneko herriak

- Eskualdeko herrietatik langabezi-tasa altuena duen herria Arrasate da (%14,97), ondoren Bergara (%12,86) dator eta zifra baxuagoekin Eskoriatza (%12,86), Antzuola (%10,50), Oñati (%9,63) eta Aretxabaleta (%9,93).
- Leintz-gatzaga eta Elgetak %8,33tik beherako langabezia tasa dute.
- Taulan ikusi daiteke 2012tik 2013 erdialdera arteko goranzko bilakaera.

| Hiruhilabetea | ANTZUOLA | ARETXABALETA | ARRASATE | BERGARA | ELGETA | ESKORIATZA | GATZAGA | OÑATI | Debagoiena |
|---------------|----------|--------------|----------|---------|--------|------------|---------|-------|------------|
| 1º-12 | 8,94% | 8,55% | 12,95% | 11,67% | 8,44% | 10,56% | 3,65% | 8,13% | 10,83% |
| 2º-12 | 8,85% | 8,44% | 12,34% | 11,26% | 8,94% | 10,23% | 5,84% | 7,77% | 10,44% |
| 3º-12 | 8,68% | 8,85% | 13,73% | 12,50% | 11,26% | 10,13% | 4,38% | 8,13% | 11,34% |
| 4º-12 | 9,55% | 9,28% | 13,96% | 12,57% | 10,10% | 11,50% | 8,76% | 8,45% | 11,67% |
| 1º-13 | 10,78% | 10,11% | 15,37% | 13,38% | 9,03% | 12,23% | 8,33% | 9,74% | 12,77% |
| 2º-13 | 10,59% | 9,31% | 14,51% | 12,52% | 7,61% | 11,13% | 8,33% | 9,42% | 12,02% |
| 3º-13 | 10,50% | 9,93% | 14,97% | 12,86% | 8,32% | 11,18% | 8,33% | 9,63% | 12,38% |