



UDAL KIROL ZERBITZUAREN 2016eko MEMORIA.

AURKIBIDEA

	ORRIA
1. Sarrera.	3
2. Agorrosingo memoria.	4
2.1. Abonuak.	4
2.2. Ikastaroak.	10
2.3. Sarrerak.	16
2.4. Asebetetze Inkestak.	18
2.5. Energiaren erabilera.	20
2.6. Ipintzako futbol zelaia	24
3. Labegaraieta kiroldegia	25
4. Eskola kirola	26
5. Kirol federatua	31
6. Bestelako kirol ekintzak	32
7. Memoria ekonomikoa.	34

1. SARRERA.

Batzuk diote “neurtzen ez dena, ez dela existitzen”. Jarduera fisikoa eta kirol arloren kudeaketan murgilduta gaudenok, aspalditik gabiltza adierazleak aukeratu nahian, gure politiken emaitzak ebaluatu eta ingurukoekin konparatu ahal izateko.

Begarako kirol zerbitzuak 25 urte bete zituen 2014. urtean eta martxan jarri genuen memoria eredu jarraiki , 2016ko datuak jaso ditugu, urtez urte jasotzen ari garenekin alderatuz. Bertan kudeaketa emaitzak, gehienbat datuak jaso nahi ditugu , urtez urte bilduko ditugunak, bilakaera baloratzeko asmoz.

Hirugarren memoria honetan ere literatura gutxi izango da eta datu asko, Kirol zerbitzuko ahalik eta argazki errealena eskaintzea da gure helburua.

Irakurleari informazioa garbia eta ulerterraza ematea nahi dugu, hau dela eta zure ekarpenak asko eskertuko ditugu eta kontutan hartuko ditugu hurrengo urteetako memoriak egiteko orduan.



2. AGORROSINGO MEMORIA.

2.1. KIROL ABONUAK.

Kirol zerbitzuko helburu nagusia, herritar aktiboen kopurua handitzea da, eta hori lortzeko naturak eskaintzen dizkigun aukeretatik aparte, Agorrosin da gure baliabide nagusia, baina ez bakarria (Labegaraieta, Udal pilotalekuak eta herriko ikastetxeak, bide gorria, parkeak...) Oso zaila da jakitea zenbat herritar aktibo ditugun, baina abonatuaren kopuruak hurbiltzeko aukera ematen digu.

2016 urtean 3 abonua mota eskaini ditugu:

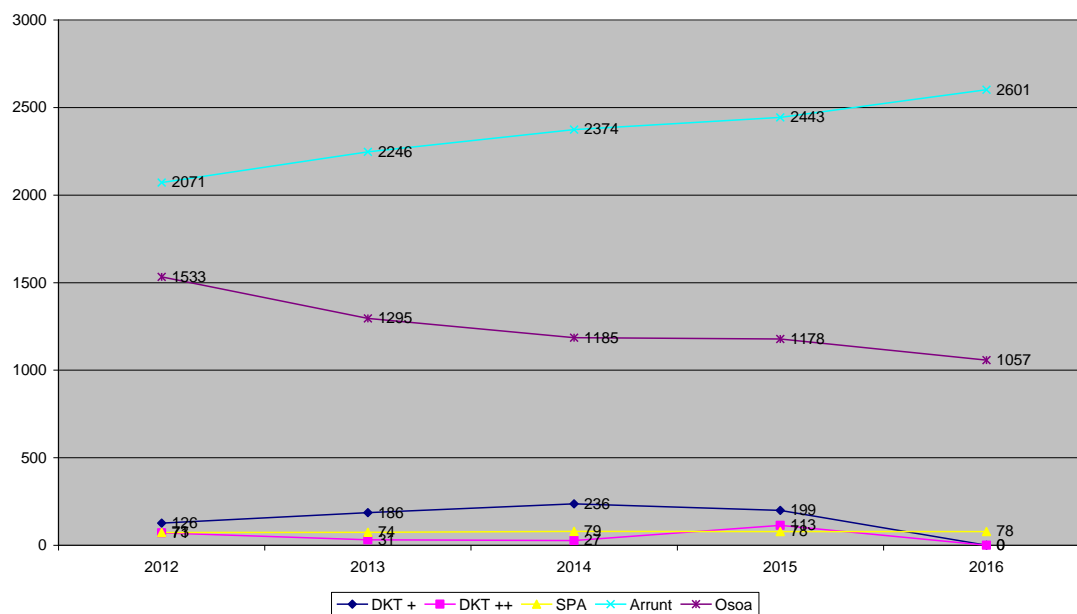
1. Bergarako Abonu Arrunta.
2. Bergarako Bainuetxeko Abonua.
3. Bergarako Abonu Osoa.

Abonuen datu azterketarako oharra: urtez urteko abonua motak, sexu banaketa, eroldaren arabera banaketa eta tarifa sozialaren banaketa elkar konparatu ahal izateko urte bakoitzeko urtarileko abonuen azterketa erabiltzen dugu.

	2012	2013	2014	2015	2016
SPA	73	74	79	78	78
Arrunt	2071	2246	2374	2443	2601
Osoa	1533	1295	1185	1178	1057
OROHAR	3874	3832	3901	4011	3736

Abonua moten antolaketak dinamika berezi bat darama urtez urte: **Abonua arruntak gora egiten du abonua osoaren aldean.** 2016ean, joera bera mantendu da.

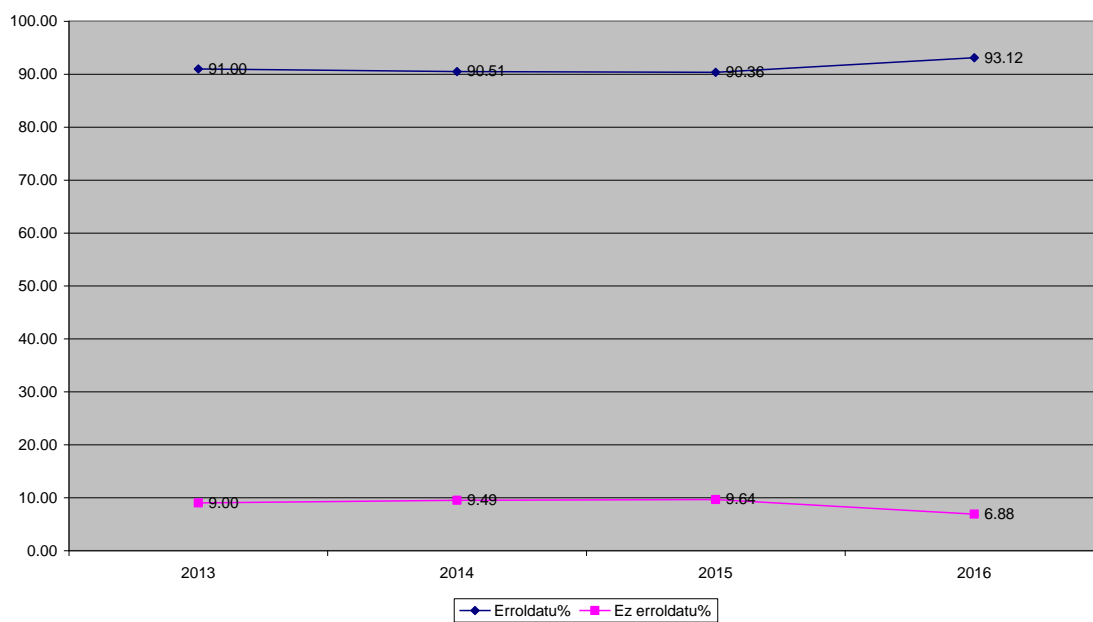
Eboluzioa, abonatu motena



Erroldaren arabera azterketa bat egiten badugu urteroko dinamika jarraitu da, nahiz eta 2016an diferentzia zerbait handitu den: **%6,88a da ez erroldatua eta %93,12 erroldatua**. Hau da 3478 Bergarar daude abonatuak, herritarren %23,3a.

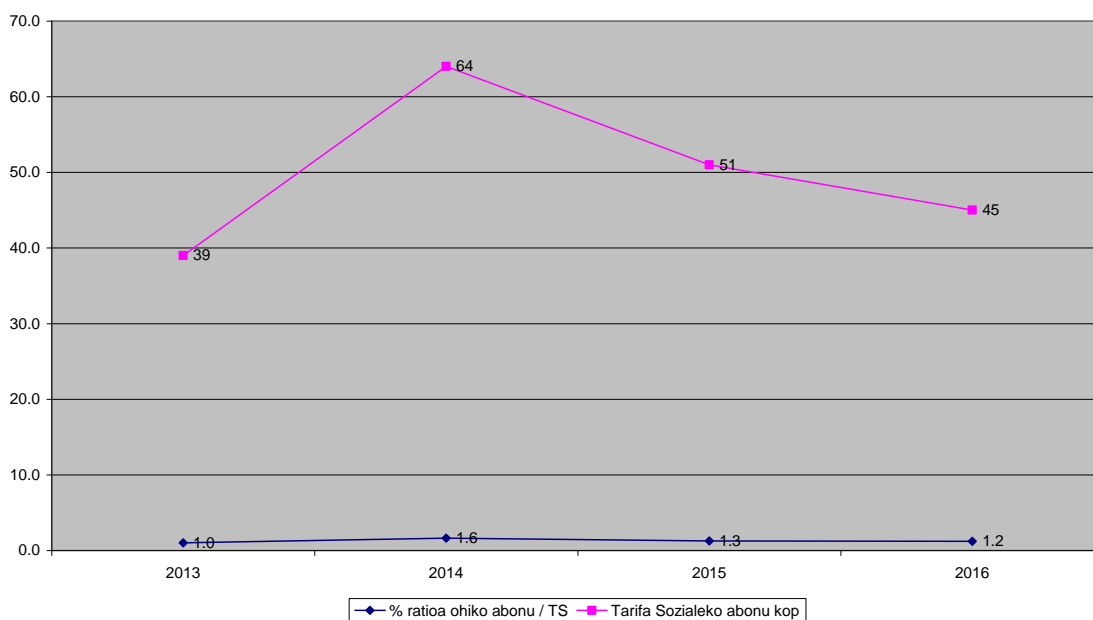
Bergara	EUSTAT 2016
Guztira	14.905
Gizonezkoak	7.444
Emakumezkoak	7.461
0 - 19	
Guztira	2.771
Gizonezkoak	1.468
Emakumezkoak	1.303
20 - 64	
Guztira	8.741
Gizonezkoak	4.494
Emakumezkoak	4.247
>= 65	
Guztira	3.393
Gizonezkoak	1.482
Emakumezkoak	1.911

Eboluzioa, abonua eroldaren arabera



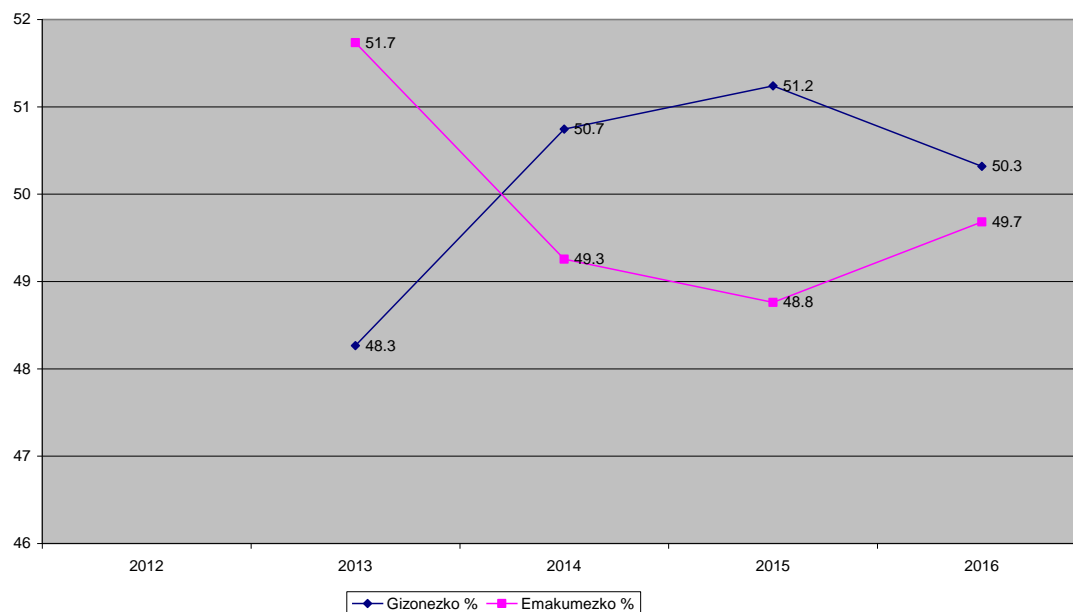
Tarifa soziala: 2016eko 3736 abonuetatik 45 izan dira tarifa sozialekoak, hots, %1.2. Urteroko antzerako dinamika bera errepikatu da eta tarifa sozialak %1eko inguruan jarraitu du.

Eboluzioa, abonu sozialarena.



Abonuaren azterketak sexuaren arabera, urteroko dinamika bera errepikatzen du 2016ean ere. Sexuen artean erabateko parekidetasuna dago.

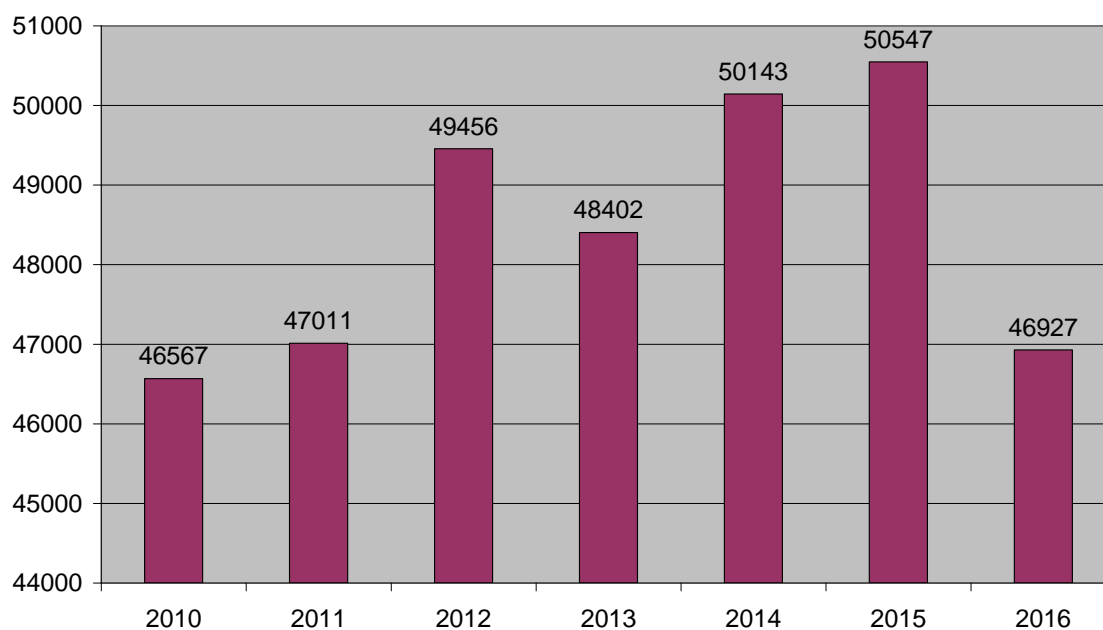
Eboluzioa, abonuaen sexu-banaketa %tan



Jarraian urte osoan zehar egon diren abonua hartzen ditugu kontuan; hots, 12h hilabeteen kontaketa darabilgu.

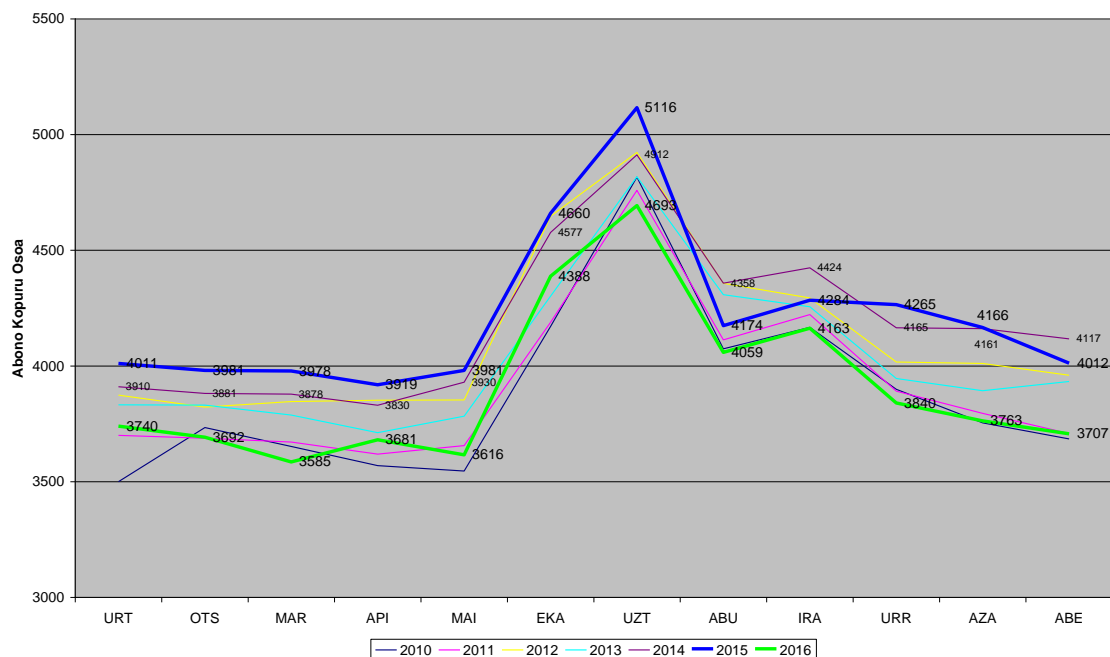
Lehena, urte oso batean egon diren abonua guztiak aurkezten ditugu.

Urteko abonua kopuruak.



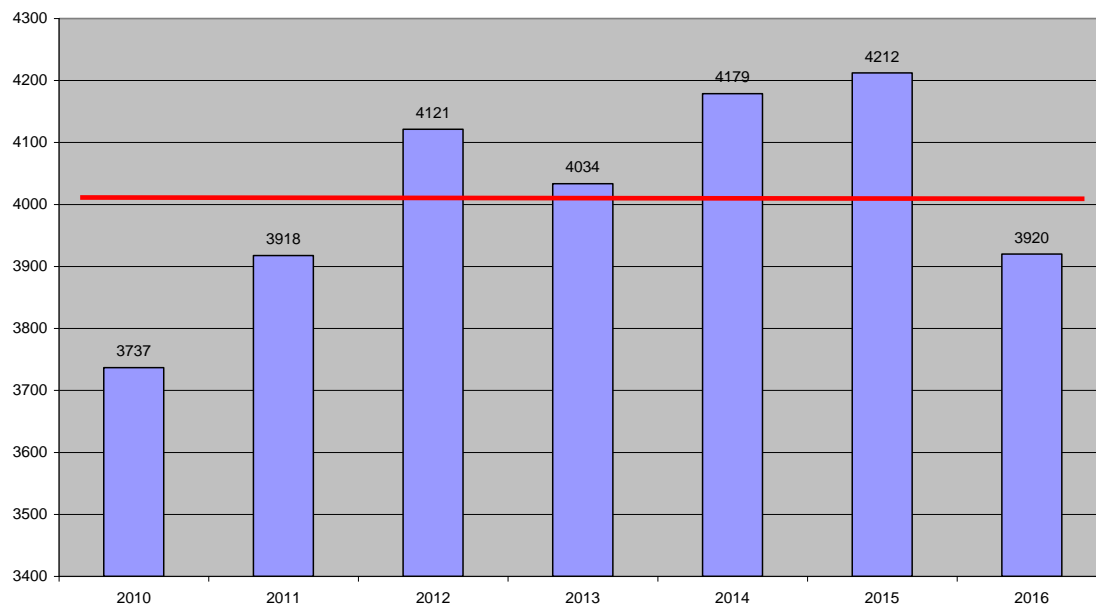
Bigarrean, urte eta hilabete bakoitzeko abonu kopuruekin eboluzio lerroak ateratzen ditugu.

Eboluzioa, abonoarena, urtez urte.



Ondorengo grafiko honetan, urtez urteko hileko abonuen batz besteko kopuruak jasotzen ditugu.

EBOLUZIOA urtez urteko hileko batz bestekoa



ABONUEN DATUEN AZTERKETA.

1. 2016 urtean beherakada bat ikusten da abonua kopuruan.
2. Hilez hileko dinamika orain arte eman denaren berdina izan da, urte hasiera eta amaiera baxuagoekin, uda sasoiak izanik abonatu gehien izan duen momentua, zehazki, uztaia.
3. Abonua mota. Joera bat egonkortzen ari da, arruntak gora egiten duen heinean egiten du behera abonua osoak.
4. Abonuen genero ikuspegiko azterketak urteroko dinamika parekidea errepikatzen du.
5. Tarifa sozialak betiko dinamika izan du, abonuen %1aren inguruan jarraitzen du.
6. Erroldaren inguruan ere errepikatu egiten da joera.

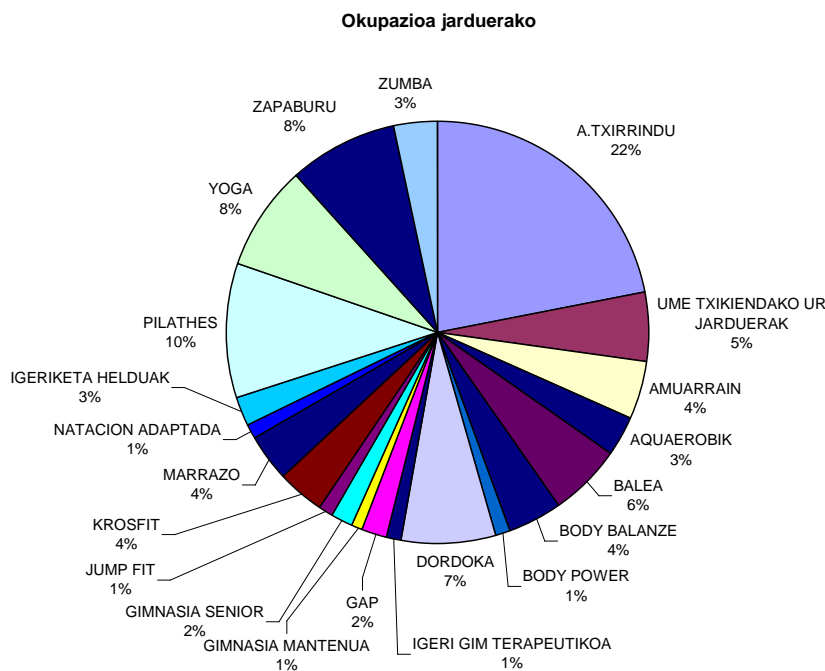
2.2. KIROL IKASTAROAK.

2.2.1. 2016/17 ikasturtearen azterketa.

Ikasturteko azterketa irailean matrikulatuta zeuden kopururekin egiten dugu. 21 jarduera desberdin eskaintzen ditugu; 86 jarduera-ordu. Horietatik, 66 talde osatu ditugu.

Datuak, ikastaro plazatan ematen baditugu: 1369 plaza sortu genituen. Horietatik, 1092 bete ditugu; hots, era efektiboan eskaintzen ditugun plazen %79,77a.

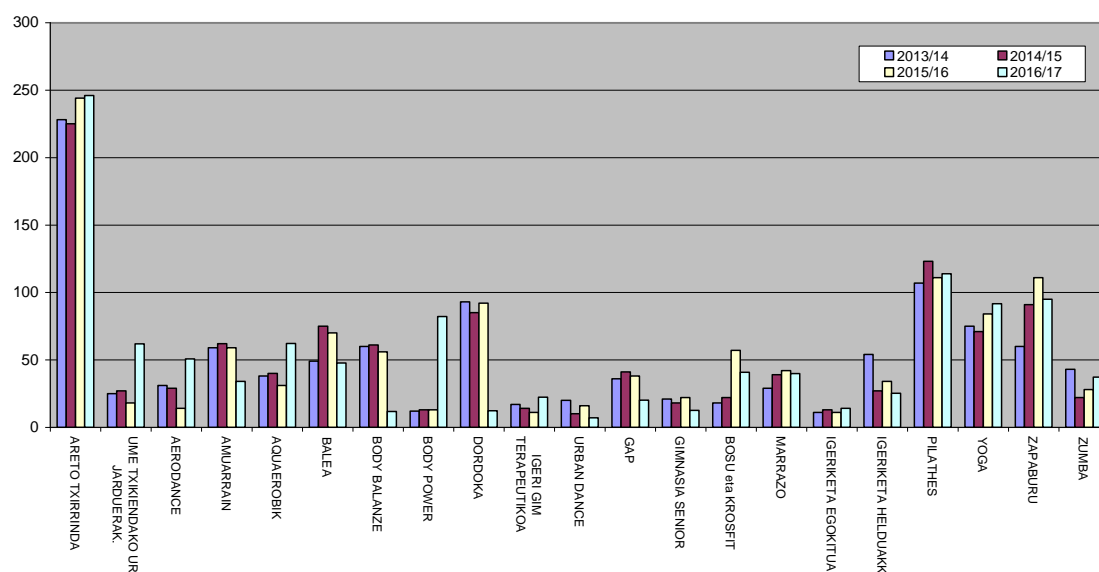
Beste behin, jarduerak arrakastatsu eta jendetsuenak, igeriketa eskola (%29) eta areto txirrindularitza (%22) dira. Gainontzeko jarduera eskaintzak, Yoga eta Pilatesek ezik, partaidetza osoaren %5etik beherako ikasleak dituzte.



Jarduera berdinak aurreko urtekoekin alderatuta aipatu gehienak antzerako matrikula zenbakiekin ibili direla.

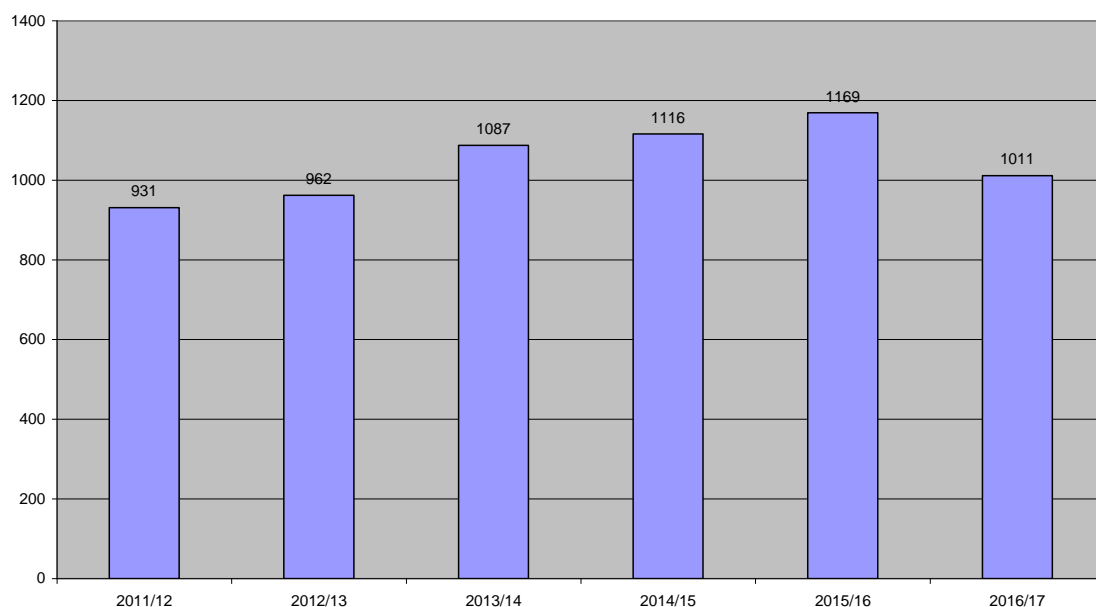
Aipatzekoa da ere, ume txikiendako ur jardueretan eman den gorakada, kopuruak hirukoiztuz, 18 ikasletatik 62ra pasatu gara batz besteko.

Ikastaro konposizioa jardueraz jarduerara



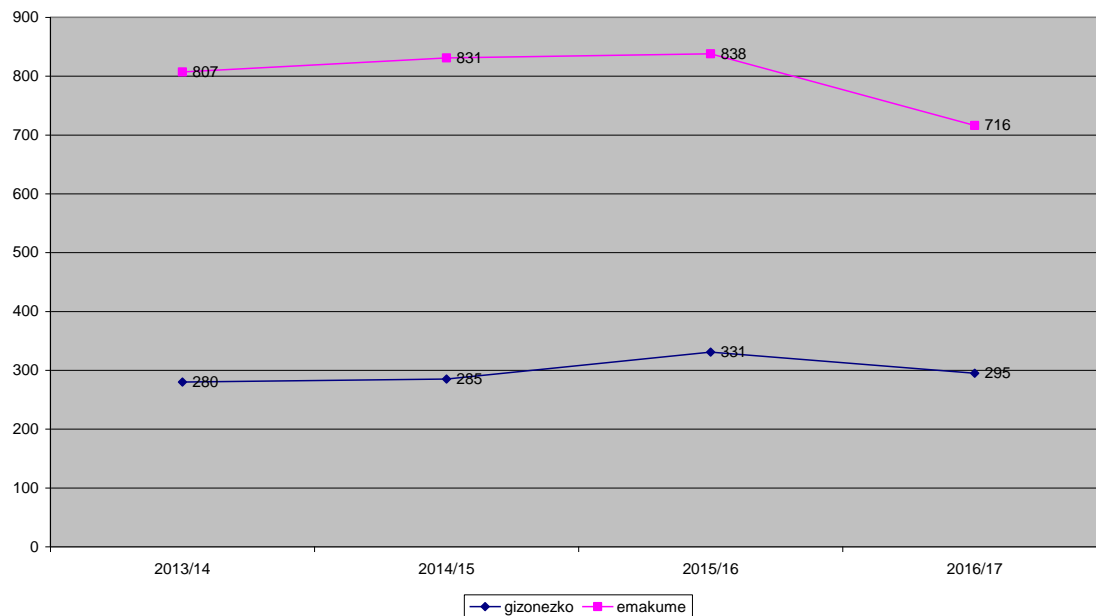
Lehena urrian betetako plazak urtez urte: egonkortu egin dira kopuruak, nahiz eta 2016/17 ikasturtean ez den igoyerarik egon, aurreko urteetako joera mantendu da 1000 pertsonatik gora hasi dute ikasturtea ikastaroren batean.

URRko izen emateak ikasturtez ikasturte



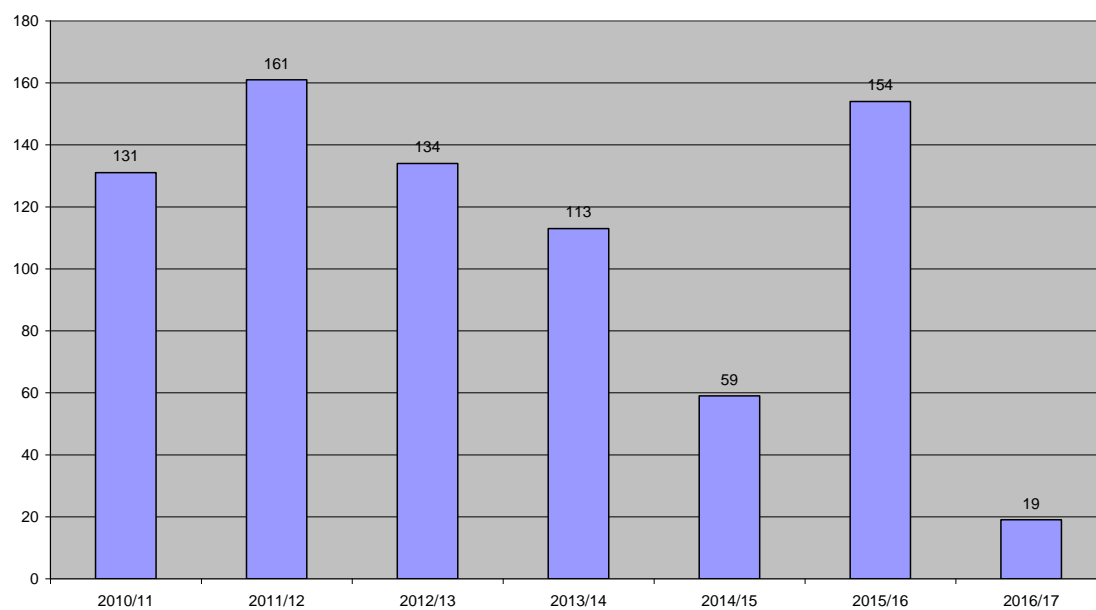
Bigarrena, iraileko izen-ematearen sexu banaketa. Nabarmendu urteroko dinamika bera mantentzen dugun arren, 2016/17 ikasturtean orokorrean izan den kopuru jaitsierak emakumeengan gehiago eragin duela gizonezkoengan baino.

Ikasturteak, sexuaren araberako partaidetza.



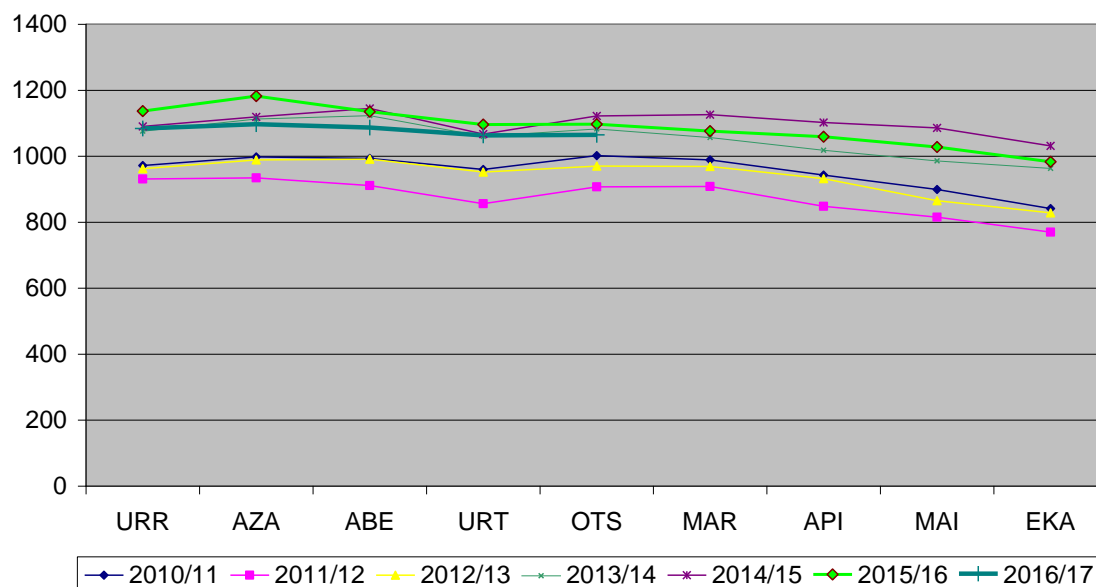
Hirugarrena, irailean hasi ziren ikasleetatik guztietatik gaur egun artean zenbat “galdu” ditugun jasotzen duen grafika.

Ikasturtea, galdutako ikaskide balatzea.



Laugarrena, ikasturtearen eboluzioa hilez hil.

IKASTAROAK, ikasturtez ikasturteko eboluzioa.



2014/15 ikasturtea oso arrakastatsua izan zen arrazoi bikoitzagatik: Batetik, **inoiz baino ikasle galera gutxien** edukitzea lortu dugu; eta bigarrenik, **inoiz baino ikasle gehien eman zuten izena**. Azpimarratzekoa bereziki, otsailetik ekainera izandako galera gutxiak edota galera kurbaren txikia.

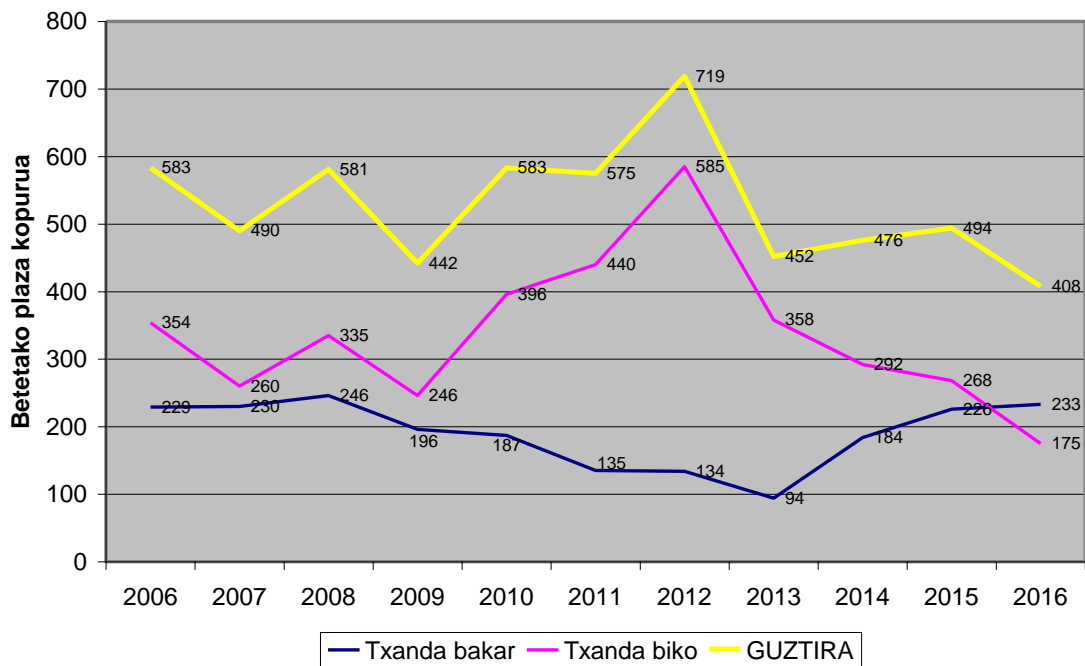
2015/16 ikasturteko hasiera arrakastatsua izan bazen, azarotik abendura eta abendutik urtarrilera jaitsiera nabarmena izan zen.

2016/17 ikasturtean, hasiera ez bada izan aurreko urteetako bezain jendetsua kopuruak egonkorrago mantendu dira, ia ikaslerik galdu gabe ikasturtea hasi denetik.

2.2.2. Uda kanpaina.

Azken urtetako joera jarraiki, txanda bakarreko egitura duten formatuak arrakasta izaten ari da bi txandakakoaren aurrean. Aurten, lehen aldiz, txanda bakarrean bi txandakoan baino jende gehiago ibili da. Kanpaina honen iraupen eta aniztasunagatik, xehetasun gehiago daude berariazko memoria txostenean.

Uda kanpainak. Izen emateak.



2.2.3. Ikastaroen labor-bilduma.

1. IRAILEKO MATRIKULAZIOAK. 2009/10 eta 2010/11 ikasturteak ikastaro ikasturte onak izan ziren. 2011/12an, behera egin eta behea jo genuen. Hortik, aurrera **errekuperazio ikasturteak** datoz hurrenez hurren. 2015/16 urtea, inoizko urterik arrakastatsuenaren bazen, 2016/17 ikasturtean kopuruak apalagoak izan dira. Betiko moduan, igeriketa eskolak (%29) eta areto txirrindularitza (%22) dira arrakastatsuenak.
2. IKASTURTE DINAMIKA. Ikasturte guztietako alta/baja dinamikari erreparatuz, 2014/15 ikasturtea, orain arteko onena izan zen. Batetik, ikasle galera baxua egon zelako eta inoizko partaidetza altuenak izan zirelako.

Hilez hileko dinamika berbera jarraitu den arren, bajak murriztea lortu dugu, inoiz bezala. Hala ere, ikasturte hasierako laurden bat galdu egiten dugu. Ikasturtean zehar irailean hasi ziren herritarren laurdena galtzen dugu. 2015/16 urtea inoizko matrikulazio arrakastatsuen izan zuen, bereziki, gizonezko berrien sarrera deigarriagatik. Dena den, urtero ematen den joera errepikatu zen eta ikasle galera oso nabarmena izan zen, bereziki, ikasturteko azken hilabetetan (apirila-ekaina bitartean). 2016/17 ikasturteak hasieran partaidetza baxuagoa izan bazuen ere azken urteekin alderatuta, oso egonkor mantentzen ari da. Beste behin, ikasturteko azken hilabetetara itxaron beharko dugu amaierako balorazio bat egiteko.

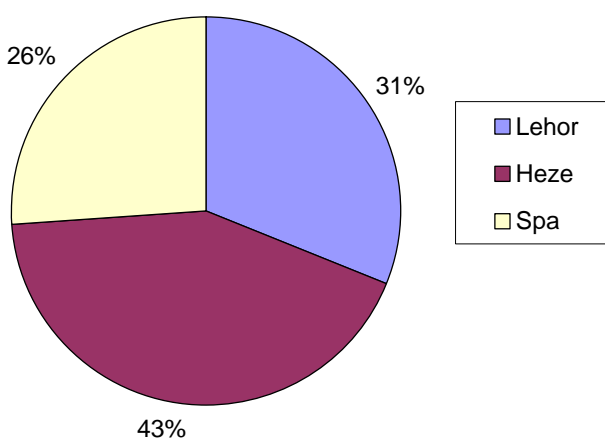
3. UDA KANPAINA. Azken urteetako joera jarraiki, beherantz egin du partaidetzak. 2016ko kanpainan, lehen aldiz ikusi izan dugu txanda bakarreko ikastaroetan bi txandakoetan baino jende gehiago ibili dela. Indikatzaile honek markatu dezake landu beharreko estrategia datozen urteotan. Kontutan izan beha da, baita ere, gure eskaintzaren prezioa/orduko, herrian beste eragile batzuk dituzten jarduerekin alderatuta garestiagoa dela.

2.3.SARRERAK AGORROSINEN.

Atal honetan Agorrosingo tornuetako kontadoreek ematen dizkiguten zenbakiak aztertzen ditugu. Agorrosinek hiru tornu ditu:

1. Hezea. Aretoetara eta Igerilekuetara bidea ematen duen lehena.
2. Lehorra. Aretoetara eta igerilekuetara bidea ematen duen bigarrena.
3. Bainuetxekoa. Soilik, bainuetxera bidea ematen duena.

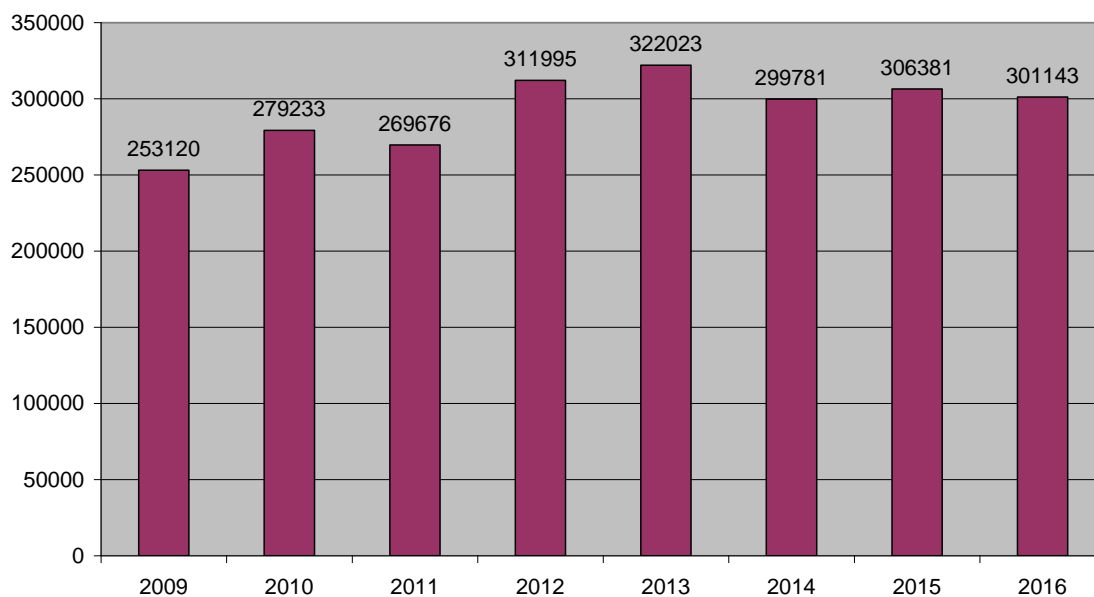
2016eko sarrerak, torno motaren arabera



Urtez urteko sarreren eboluzioa aztertzeko bi grafika aurkezten ditugu:

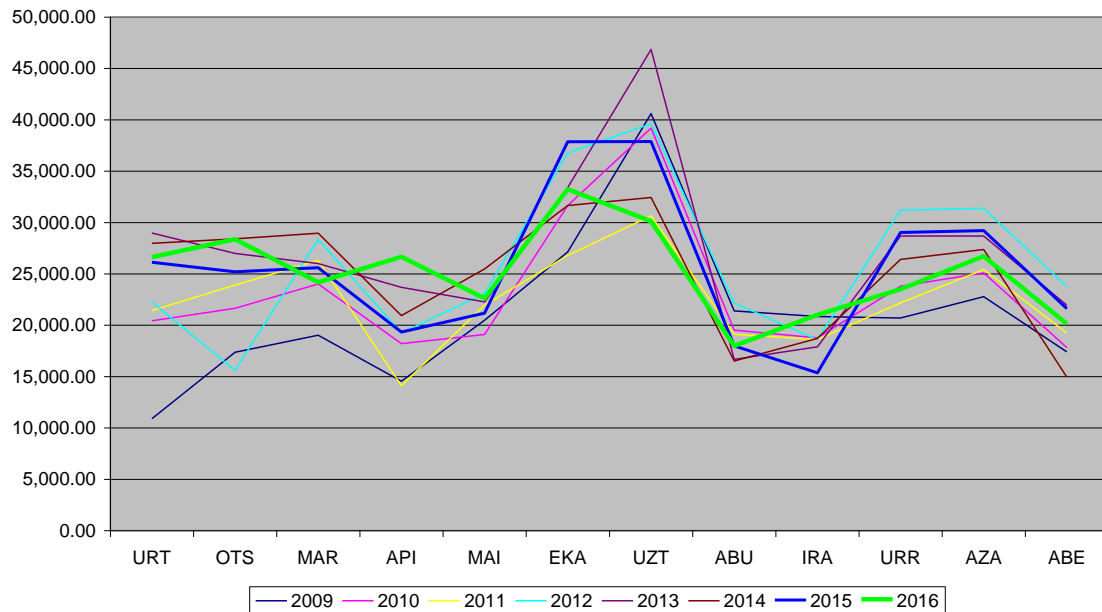
Lehena, urte sarrera guztiak jasotzen dituen grafika.

Urteko sarrera guztiak urtez urte.



- Bigarrena, urtez urte eta hilez hil.

Agorrosin Ekintza Gunea. Torno sarrera kontrola. Hilez hil eta urteko eboluzioa



Datuak 2009tik batzen ditugu. Inoizko ekainik hoberena eta irailik okerrera izan dugu. Urteroko joera berdina ikusi ba daiteke ere grafikoan, uztailean inoiz izan ditugun daturik baxuenak dira, ziurrenik, meteorologia arrazoiengatik eta abonua kopuruen jaitsieragatik. 2016ko udazkenean ordea, joera mantendu bada ere, kopuruak jaitsi egin dira azken urteekin alderatuta.

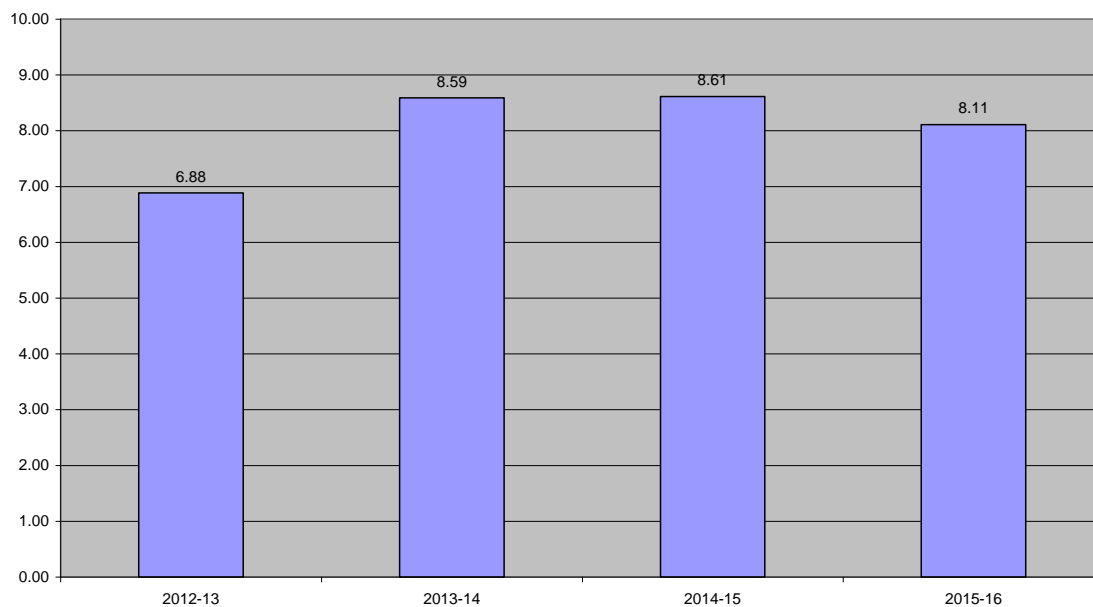
2.4. ASEBETETZE INKESTAK.

Aurten ikastaroen inguruko inkesta egin dugu.

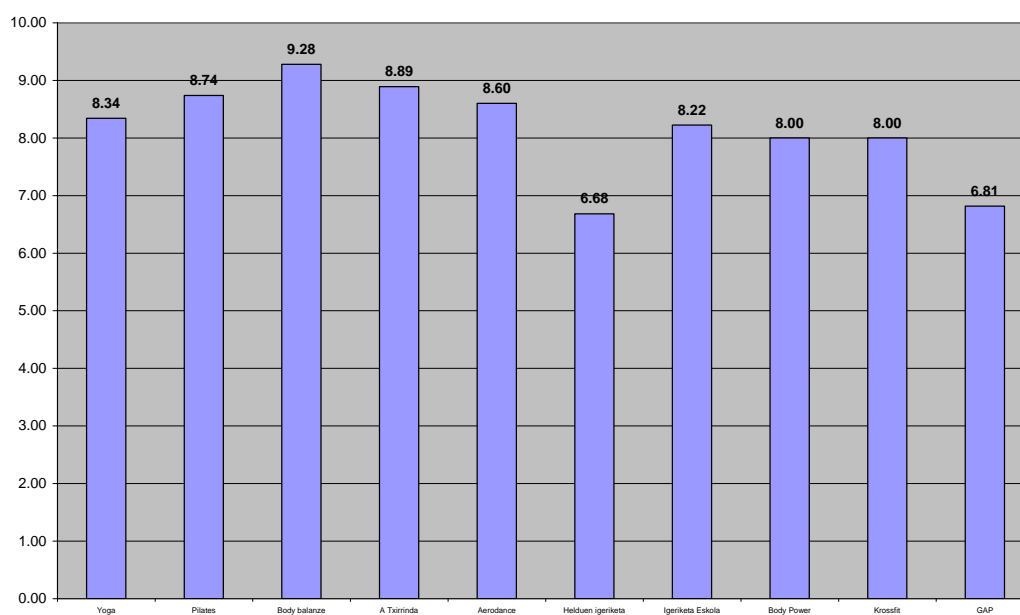
2.4.1. Ikastaroak.

Ikastaroen informazioa jasotzeko inkesta 2016eko otsailean egin genuen.

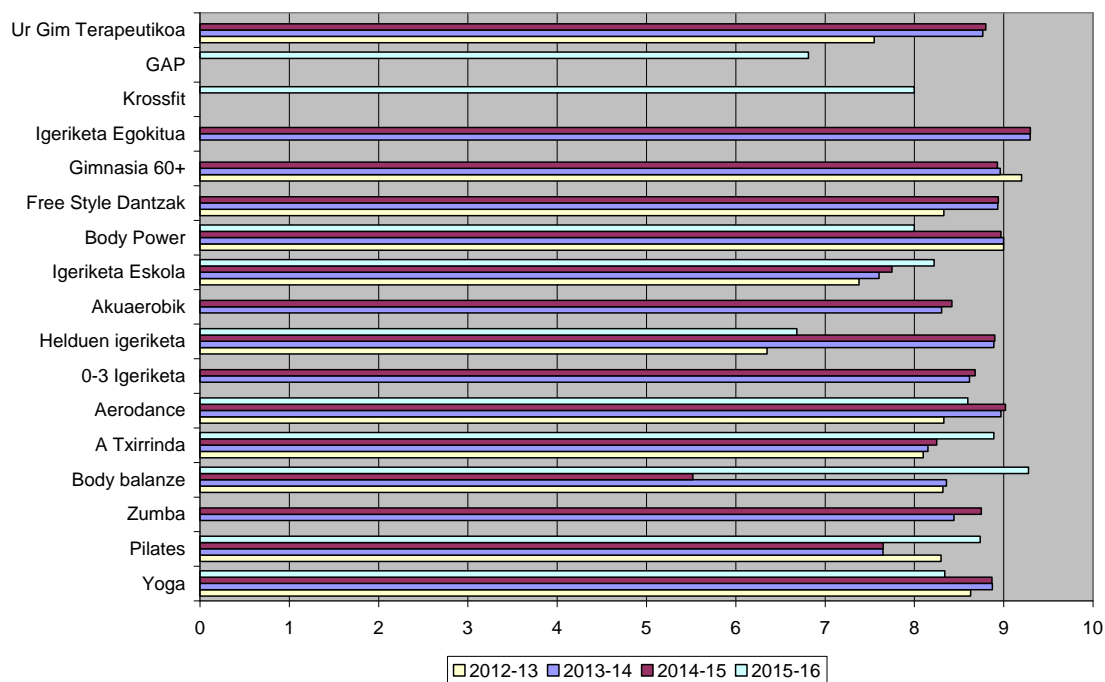
Bataz besteko ikasturteko nota.



Jardueren Balorazioa 2016 (Bataz besteko puntuazioa)

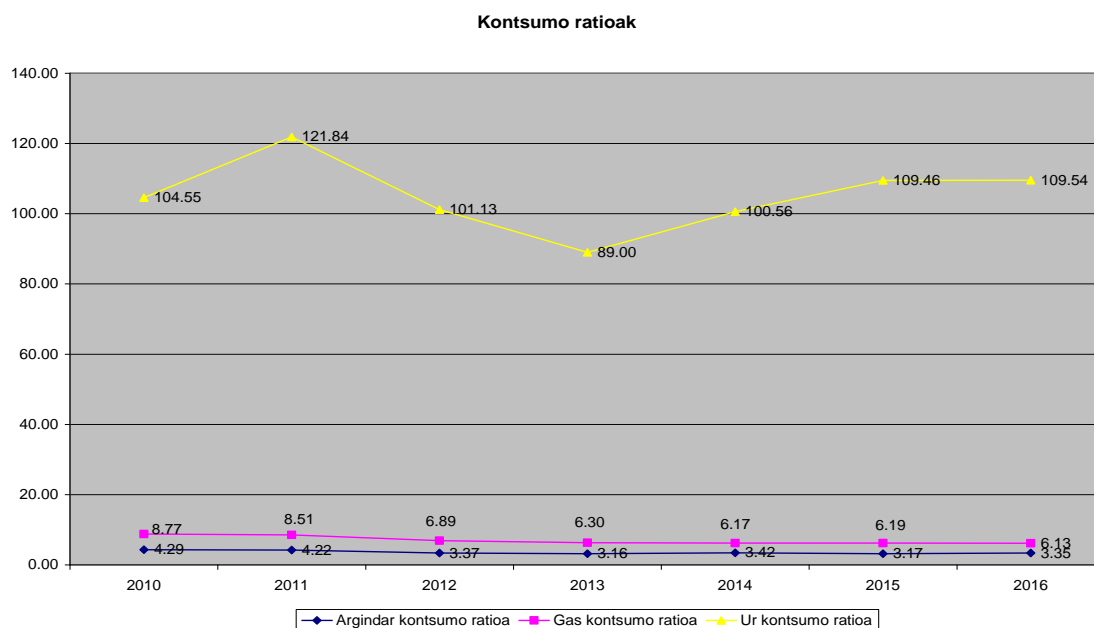


Adierazi nota kaskarrenak GAP eta Helduen Igeriketak izan dituztela. Hoberenak, Bodybalanze eta Areto txirindularitza izan dira. Balorazio horiek bat egiten dute, aurreko ikasturteetakoekin.



2.5. ENERGIAREN ERABILERA.

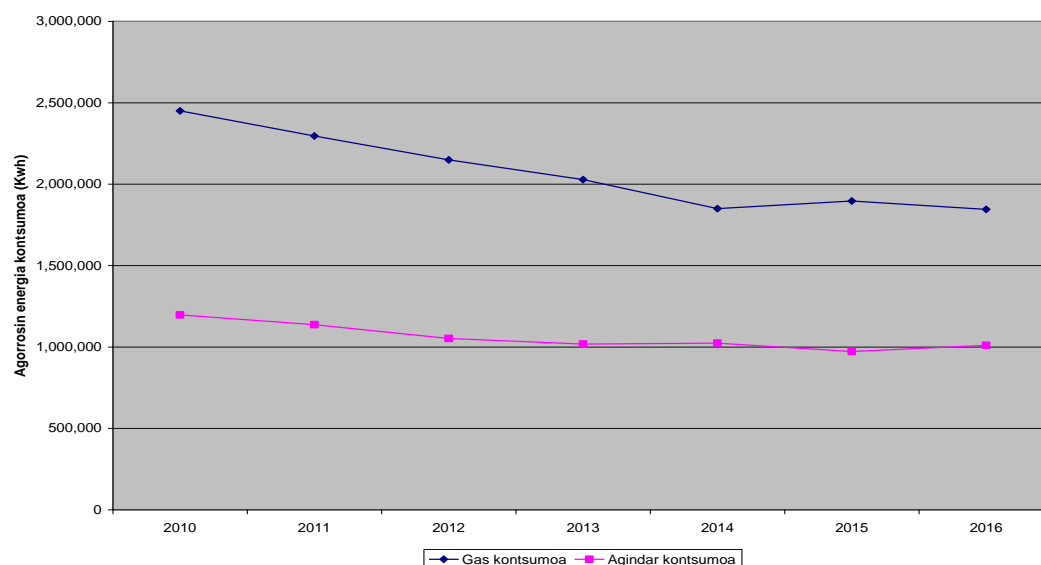
Agorrosinen kontsumo nagusiak hiru dira: Ura, gasa eta argindarra.



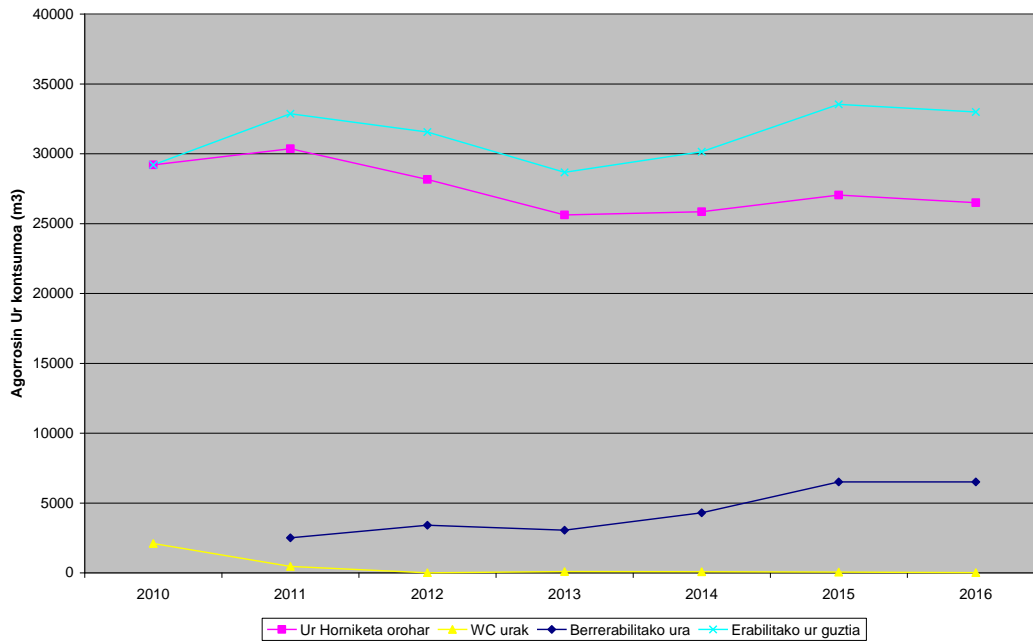
Hiru kontsumo energetikoak elkar alderatu ahal izateko edukiera kontroleko sarrekin batera parekatzen ditugu. Horrek koefiziente energetiko bat ematen du tornu sarrera bakoitzagatik.

Gasak eta argindarrak urteroko kontsumoa mantendu dute. Ur kontsumoari dagokionean, azken urteetako gorakada geldiitu da, eta 2015 kopuru ia berdina izan du.

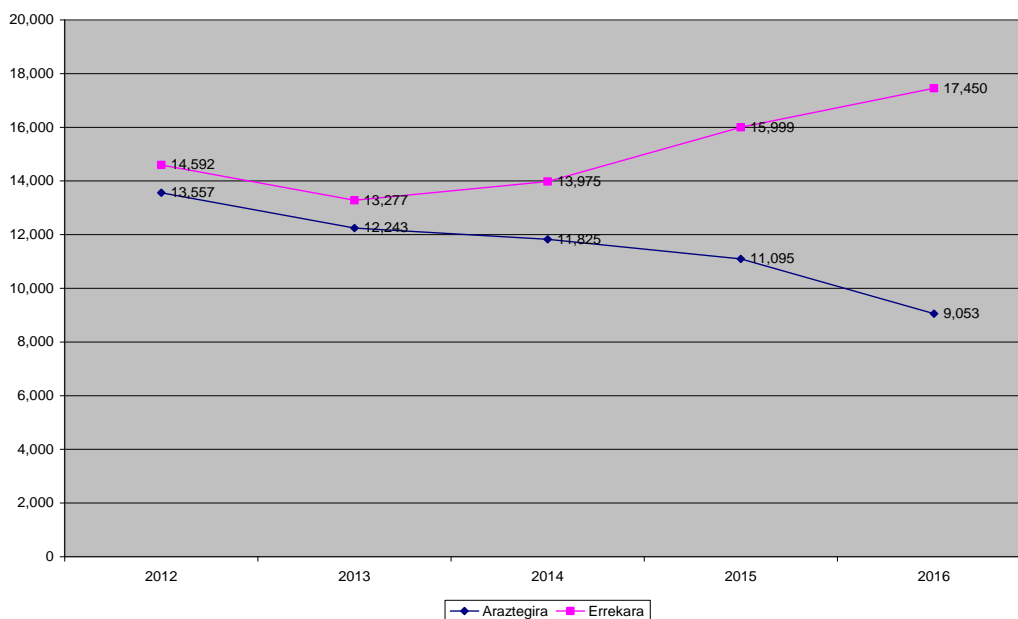
Kontsumoei zehatzago erreparaturaz, gasaren kontsumoa apur bat jaitsi dugu, inoizko balio baxuena emanez. Argindarraren kasuan, aurtien, kontsumoa apur bat igo da.



Uraren antolaketa berezia da: Agorrosin gai da igerilekuetako ura berrerabiltzeko. Ur hori komunitateko ponpak, futbol zelai bietako ureztatzea, berdeguneko ureztatzea, kale garbiketarako eta bizikleta garbilekurako erabiltzen da.



Urarekin jarraituz, aipatu urak bi irteera bide nagusi dituela; bata, araztegiara doazen urak eta bestea, errekarara isurtzen ditugunak. Kudeaketa kosteak murrizte aldera araztegiara doazen urak garestiago dira errekarara isurtzen direnak baino.



			2010	2011	2012	2013	2014	2015	2016
ura	m3	AFCS sarrera	27,101	29,894	28,149	25,520	25,773	27,094	26,503
ura	m3	WC urak	2,093	462	4	91	72	57	16
ura		Ur Horniketa orohar	29194	30356	28153	25611	25845	27037	26487
ura	m3	Berrerabilitako ura		2,500	3,400	3,050	4,300	6,500	6,500
ura	m3	Erabilitako ur guztia	29,194	32,856	31,553	28,661	30,145	33,537	32987
ur isurketa	m3	Araztegira			13,557	12,243	11,825	11,095	9,053
ur isurketa	m3	Errekara			14,592	13,277	13,975	15,999	17,450
ur isurketa	m3				28,149	25,520	25,800	27,094	26,503
ur isurketa	%	Araztegira			48	48	46	41	34
ur isurketa	%	Errekara			52	52	54	59	66
gas	m3	Gas kontsumoa	198,432	185,894	174,019	164,233	149,779	153,545	149,436
gas	Kwh	Gas kontsumoa	2,450,238	2,295,419	2,148,787	2,027,949	1,849,471	1,895,974	1,845,236
argindarra	Kwh	Agindar kontsumoa	1,197,003	1,137,338	1,052,228	1,018,086	1,023,764	972,252	1,010,227
argindarra	kwh/px	Argindar kontsumo ratioa	4.29	4.22	3.37	3.16	3.42	3	3.35
	kwh/px	Gas kontsumo ratioa	8.77	8.51	6.89	6.30	6.17	6	6.13
	l/px	Ur kontsumo ratioa	104.55	121.84	101.13	89.00	100.56	106.04	109.54
aforo kontrola	px	px torno sarrera	279,233	269,676	311,995	322,023	299,781	316,264	301,143

AGORROSINGO KONTSUMO ENERGETIKOEN AZTERKETA

ELEKTRIZITATEA:

KONTRATUA: IBERDROLA eta ENDESA

KONTSUMOAK: (1010227 Kwh => 124050€)

- 18,3 % => Arazketa
- 15,4 % => Deshumifikadoreak
- 13,65 % => Bainuetxea
- 7,9 % => Iggailuaren generadorea
- 7,8 % => Kanpoko igeritokien arazketa
- 6,7 % => Galdara gela
- 5,3 % => Taberna
- 5,0 % => SPA
- 4,9 % => Futbol zelaiko aldagelak
- 2,3 % => Gimnasioak
- 2,2 % => Sotoa
- 2,0 % => Beheko solairuaren klimatizazioa
- 1,7 % => Igeritokien aldagelak
- 1,4 % => Beheko solairua
- 1,0 % => Lehorreko aldagelak
- 0,9 % => Futbol zelaia
- 0,8 % => Igeritokiak
- 0,7 % => Jolasen punpak
- 0,6 % => SAI horniketa
- 0,4 % => Kirol elkarten eremua
- 0,2 % => Eguzki xafiak
- 0,1 % => Kanpoko igeritokia
- 0,06 % => Kirol elkarten eremuko klimatizazioa
- 0 % => Zona verde

GASA

KONTRATUA: IBERDROLA eta ENDESA

KONTSUMOAK: (1845241 Kwh => 82094 €)

- 26,8 % => Igeritokietako ura
- 22,1 % => Bainuetxea
- 19,7 % => ACS
- 13,9 % => Igeritokiko giroa
- 9,3 % => Aldagelak gim + gim
- 8,0 % => Igeritokiko aldagelak aldagelak
- 1,5 % Aurrezpen energetikoa Panel solarren ondorioz
- 85 % Errendimendua energetikoa kaldera / primario (gas kontsumo / erabilitako energia)

URA

KONTRATUA: BERGARAKO UDALA

KONTSUMOAK: (26503 m³ => ¿?€)

- 65,9 % => Agua piscina
 - i. 26,7 % => Igeritoki handia
 - ii. 12,3 % => Kanpoko igeritokia
 - iii. 14,3 % => Igeritoki txikia
 - iv. 9,7 % => SPA Beroa
 - v. 2,8 % => SPA Hotza
- 24,2 % => AFS + AFCH
- 9,3 % => ACS
- 0,6 % => Berdegune (WC)

BERRERABILIAK 6500m³ inguru: 4275m³

(Fluxoreak WC, karcher garbiketa, bizikletak garbitzen, kale garbiketa eta berdeguneko riegoa),

1700m³ Futbol zelai BKE

500m³ futbol zelai artifiziala.

2.6 IPINTZAKO FUTBOL ZELAIA

Ipintzako futbol zelaiak hiru erabilera nagusi ditu:

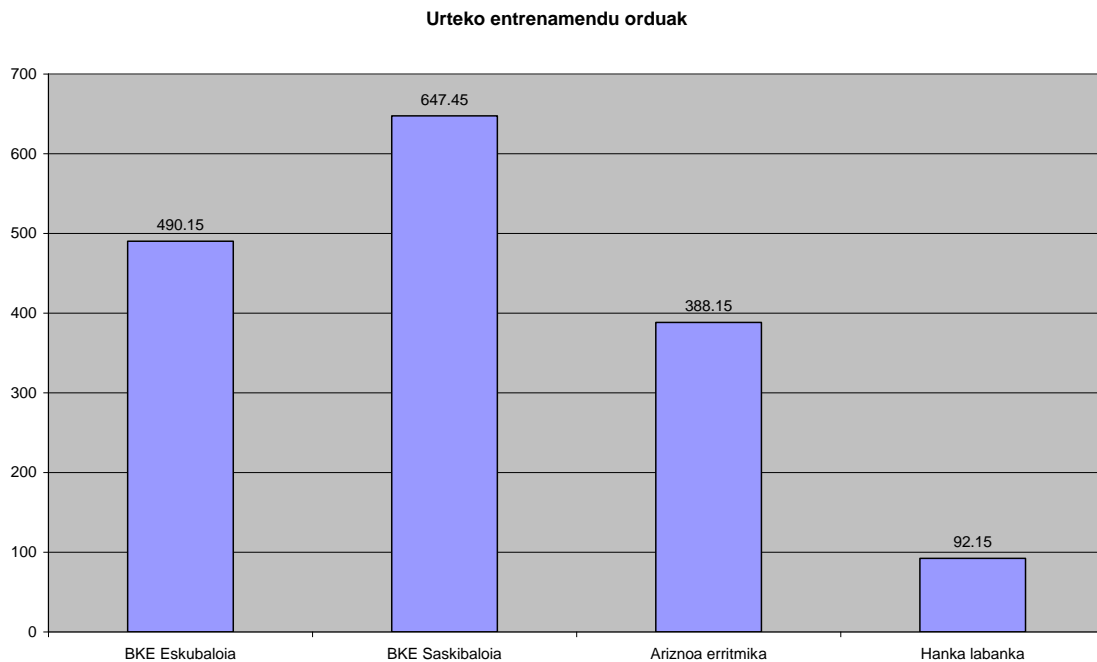
- Eskola kiroleko futbola bertan jokatzen da.
- BKE futbol sailak bertan entrenatu eta jokatzen ditu partidu gehien, hau da erabilera nagusia.
- Bestelako erabilera puntualak; alokairuak, ikastetxeei eta beste batzuei egiten zaizkien lagapenak.
- Udan herri mailako torneoa antolatzen da gazte zein helduentzako.
- Agorrosin eta Ipintza futbol zelaia erabiltzeko, BKEk eta Udalaren artean dugun hitzarmenari esker, BKEk lehentasuna dauka erabiltzeko, eta hainbat betebeharrak, aldagelen garbiketa, zaintza etab. Hitzarmenagatik, denboraldi bakoitzeko, Udalak 9.500 euro ematen dizkio BKEri.

3. LABEGARAIETA KIROLDEGIA.

Bost elkarte dira Labegaraieta kiroldegiko kantxa astero erabiltzen dutenak; Bergara kirol elkarteko saskibaloia, eskubaloia eta futbol aretoa, Ariznoa gimnasia erritmiko elkarte eta Hanka labanka taldea.

Urtean zehar 9 hilabetetan ematen da erabilera arrunta, irailetik maiatzera; hilabete hauetan eskubaloiko 73 partidu, saskibaloiko 53, 72 areto futbolkoak eta 130 partidu eskola kirolakoak jokatu dira. Guztira 354 partidu.

Entrenamenduei dagokionez, eta kontutan izanik, ordu berdinean bat, bi edo hiru talde egon daitezkeela kantxan. Urtean zehar 1618 entrenamendu ordu izan dira, 180 ordu hilean.



Alokairuei dagokionez, areto futbola jokatzeko astero lau ordu denboraldi osorako erreserbatuak daude, horretaz aparte alokairu puntualak ere ematen dira.

Gimnasia erritmikoko bi lehiaketa ofizial burutu dira, Gipuzkoako txapelketak eskola mailakoak.

4. ESKOLA KIROLA.

Bergarako Udala, Eskola kirola kontseiluaren partaide aktiboa da, bertan Bergarako eskola kirolaren erabaki estrategikoak hartzen dira. Horretaz aparte Eskola kirola arloan honako programak bultzatzen ditu:

- Kirol aniztasuna.
- Igeriketa sustapen kanpaina
- Mendizaletasuna
- Udako kirol kanpaina

4.1 Kirol aniztasuna

ESKOLA KIROLA -2015/2016						
NON	BENJAMINAK	J	HILA	EGUN	ALEBINAK	NON
Ipintzan	Futbola	1	URRIA	17	Futbola	Ipintzan
Agorrosin	Atletismoa	2		24	Atletismoa	Agorrosin
Ipintzan	Futbola	3		31	Futbola	Ipintzan
Labegaraietan	Pegol-saskim	4	AZAROA	7	Pegol-saskim	Labegaraietan
Antzuolan	Futbola	5		14	Futbola	Antzuolan
Labegaraietan	Bolei-Zumba	6		21	Bolei-Zumba	Labegaraietan
Ipintzan	Futbola	7		28	Futbola	Ipintzan
Labegaraietan	Irristaketa	8	ABENDUA	12	Hockey	Labegaraietan
Labegaraietan	Saskibaloia	9		19	Saskibaloia	Labegaraietan
Labegaraietan	Zapi-rugbya	10	URTARRILA	9	Zapi-rugbya	Labegaraietan
Labegaraietan	Saskibaloia	11		16	Saskibaloia	Labegaraietan
U.Pilotalekuan	Esku-pilota	12		23	Esku-pilota	U.Pilotalekuan
Labegaraietan	Saskibaloia	13	OTSAILA	13	Saskibaloia	Labegaraietan
Igerilekuan	Ur jokuak	14		20	Ur jokuak	Igerilekuan
Labegaraietan	Saskibaloia	15		27	Saskibaloia	Labegaraietan
Labegaraietan	Herri kirolak	16	MARTXOA	5	Herri kirolak	Labegaraietan
Labegaraietan	Eskubaloia	17		12	Eskubaloia	Labegaraietan
Labegaraietan	Eskubaloia	18	APIRILA	9	Eskubaloia	Labegaraietan
Labegaraietan	Topaketa	19		16	Topaketa	Labegaraietan
Labegaraietan	Eskubaloia	20		23	Eskubaloia	Labegaraietan
Antzuolan	Atletismoa	21		30	Atletismoa	Antzuolan
Labegaraietan	Eskubaloia	22	MAIATZA	7	Eskubaloia	Labegaraietan
Labegaraietan	Topaketa	23		21	Topaketa	Labegaraietan
Labegaraietan	AZKEN JAIA	24		28	AZKEN JAIA	Labegaraietan

Izen emate datuak 2015-16. ikasturtean

	ARANZADI		M.LAGUNDIA		S.MARTIN		<u>GUZTIRA</u>
	N	M	N	M	N	M	
Aurrebenjaminak 1.-2.mailak	6	40	7	40	11	32	136
Benjaminak 3.-4.mailak	6	39	3	31	6	39	124
Alebinak 5.-6.mailak	13	28	19	33	2	25	120
	25	107	29	104	19	96	380

Udalaren ekarpena, Begoña Payas koordinatzailearen lanaz aparte, Udalak Ipintza futbol zelaia, Labegaraieta kiroldegia eta Agorrosingo igerilekuak jartzen ditu programa garatu ahal izateko.

4.2 Igeriketa sustapen kanpaina

2015- 2016 Igeriketa sustapen kanpaina																																																																																																																																																																																																																																																																																																																																																																																																																																																																																																																
IRAILA <table border="1"> <tr><th>L</th><th>M</th><th>M</th><th>J</th><th>V</th><th>S</th><th>D</th></tr> <tr><td></td><td>1</td><td>2</td><td>3</td><td>4</td><td>5</td><td>6</td></tr> <tr><td>7</td><td>8</td><td>9</td><td>10</td><td>11</td><td>12</td><td>13</td></tr> <tr><td>14</td><td>15</td><td>16</td><td>17</td><td>18</td><td>19</td><td>20</td></tr> <tr><td>21</td><td>22</td><td>23</td><td>24</td><td>25</td><td>26</td><td>27</td></tr> <tr><td>28</td><td>29</td><td>30</td><td></td><td></td><td></td><td></td></tr> </table>							L	M	M	J	V	S	D		1	2	3	4	5	6	7	8	9	10	11	12	13	14	15	16	17	18	19	20	21	22	23	24	25	26	27	28	29	30					URRIA <table border="1"> <tr><th>L</th><th>M</th><th>M</th><th>J</th><th>V</th><th>S</th><th>D</th></tr> <tr><td></td><td></td><td></td><td>1</td><td>2</td><td>3</td><td>4</td></tr> <tr><td>5</td><td>6</td><td>7</td><td>8</td><td>9</td><td>10</td><td>11</td></tr> <tr><td>12</td><td>13</td><td>14</td><td>15</td><td>16</td><td>17</td><td>18</td></tr> <tr><td>19</td><td>20</td><td>21</td><td>22</td><td>23</td><td>24</td><td>25</td></tr> <tr><td>26</td><td>27</td><td>28</td><td>29</td><td>30</td><td>31</td><td></td></tr> </table>							L	M	M	J	V	S	D				1	2	3	4	5	6	7	8	9	10	11	12	13	14	15	16	17	18	19	20	21	22	23	24	25	26	27	28	29	30	31		AZAROA <table border="1"> <tr><th>L</th><th>M</th><th>M</th><th>J</th><th>V</th><th>S</th><th>D</th></tr> <tr><td></td><td></td><td></td><td></td><td></td><td></td><td></td></tr> <tr><td>2</td><td>3</td><td>4</td><td>5</td><td>6</td><td>7</td><td>8</td></tr> <tr><td>9</td><td>10</td><td>11</td><td>12</td><td>13</td><td>14</td><td>15</td></tr> <tr><td>16</td><td>17</td><td>18</td><td>19</td><td>20</td><td>21</td><td>22</td></tr> <tr><td>23</td><td>24</td><td>25</td><td>26</td><td>27</td><td>28</td><td>29</td></tr> <tr><td>30</td><td></td><td></td><td></td><td></td><td></td><td></td></tr> </table>							L	M	M	J	V	S	D								2	3	4	5	6	7	8	9	10	11	12	13	14	15	16	17	18	19	20	21	22	23	24	25	26	27	28	29	30							ABENDUA <table border="1"> <tr><th>L</th><th>M</th><th>M</th><th>J</th><th>V</th><th>S</th><th>D</th></tr> <tr><td></td><td>1</td><td>2</td><td>3</td><td>4</td><td>5</td><td></td></tr> <tr><td>7</td><td>8</td><td>9</td><td>10</td><td>11</td><td>12</td><td>13</td></tr> <tr><td>14</td><td>15</td><td>16</td><td>17</td><td>18</td><td>19</td><td>20</td></tr> <tr><td>21</td><td>22</td><td>23</td><td>24</td><td></td><td>26</td><td>27</td></tr> <tr><td>28</td><td>29</td><td>30</td><td>31</td><td></td><td></td><td></td></tr> </table>							L	M	M	J	V	S	D		1	2	3	4	5		7	8	9	10	11	12	13	14	15	16	17	18	19	20	21	22	23	24		26	27	28	29	30	31				URTARRILA <table border="1"> <tr><th>L</th><th>M</th><th>M</th><th>J</th><th>V</th><th>S</th><th>D</th></tr> <tr><td></td><td></td><td></td><td></td><td>1</td><td>2</td><td>3</td></tr> <tr><td>4</td><td>5</td><td>6</td><td>7</td><td>8</td><td>9</td><td>10</td></tr> <tr><td>11</td><td>12</td><td>13</td><td>14</td><td>15</td><td>16</td><td>17</td></tr> <tr><td>18</td><td>19</td><td>20</td><td>21</td><td>22</td><td>23</td><td>24</td></tr> <tr><td>25</td><td>26</td><td>27</td><td>28</td><td>29</td><td>30</td><td>31</td></tr> </table>							L	M	M	J	V	S	D					1	2	3	4	5	6	7	8	9	10	11	12	13	14	15	16	17	18	19	20	21	22	23	24	25	26	27	28	29	30	31	OTSAILA <table border="1"> <tr><th>L</th><th>M</th><th>M</th><th>J</th><th>V</th><th>S</th><th>D</th></tr> <tr><td>1</td><td>2</td><td>3</td><td>4</td><td>5</td><td>6</td><td>7</td></tr> <tr><td>8</td><td>9</td><td>10</td><td>11</td><td>12</td><td>13</td><td>14</td></tr> <tr><td>15</td><td>16</td><td>17</td><td>18</td><td>19</td><td>20</td><td>21</td></tr> <tr><td>22</td><td>23</td><td>24</td><td>25</td><td>26</td><td>27</td><td>28</td></tr> <tr><td>29</td><td></td><td></td><td></td><td></td><td></td><td></td></tr> </table>							L	M	M	J	V	S	D	1	2	3	4	5	6	7	8	9	10	11	12	13	14	15	16	17	18	19	20	21	22	23	24	25	26	27	28	29							MARTXOA <table border="1"> <tr><th>L</th><th>M</th><th>M</th><th>J</th><th>V</th><th>S</th><th>D</th></tr> <tr><td></td><td>1</td><td>2</td><td>3</td><td>4</td><td>5</td><td>6</td></tr> <tr><td>7</td><td>8</td><td>9</td><td>10</td><td>11</td><td>12</td><td>13</td></tr> <tr><td>14</td><td>15</td><td>16</td><td>17</td><td>18</td><td>19</td><td>20</td></tr> <tr><td>21</td><td>22</td><td>23</td><td>24</td><td>25</td><td>26</td><td>27</td></tr> <tr><td>28</td><td>29</td><td>30</td><td>31</td><td></td><td></td><td></td></tr> </table>							L	M	M	J	V	S	D		1	2	3	4	5	6	7	8	9	10	11	12	13	14	15	16	17	18	19	20	21	22	23	24	25	26	27	28	29	30	31				APIRILA <table border="1"> <tr><th>L</th><th>M</th><th>M</th><th>J</th><th>V</th><th>S</th><th>D</th></tr> <tr><td></td><td></td><td></td><td></td><td>1</td><td>2</td><td>3</td></tr> <tr><td>4</td><td>5</td><td>6</td><td>7</td><td>8</td><td>9</td><td>10</td></tr> <tr><td>11</td><td>12</td><td>13</td><td>14</td><td>15</td><td>16</td><td>17</td></tr> <tr><td>18</td><td>19</td><td>20</td><td>21</td><td>22</td><td>23</td><td>24</td></tr> <tr><td>25</td><td>26</td><td>27</td><td>28</td><td>29</td><td>30</td><td></td></tr> </table>							L	M	M	J	V	S	D					1	2	3	4	5	6	7	8	9	10	11	12	13	14	15	16	17	18	19	20	21	22	23	24	25	26	27	28	29	30		MAIATZA <table border="1"> <tr><th>L</th><th>M</th><th>M</th><th>J</th><th>V</th><th>S</th><th>D</th></tr> <tr><td></td><td></td><td></td><td></td><td></td><td></td><td>1</td></tr> <tr><td>2</td><td>3</td><td>4</td><td>5</td><td>6</td><td>7</td><td>8</td></tr> <tr><td>9</td><td>10</td><td>11</td><td>12</td><td>13</td><td>14</td><td>15</td></tr> <tr><td>16</td><td>17</td><td>18</td><td>19</td><td>20</td><td>21</td><td>22</td></tr> <tr><td>23</td><td>24</td><td>25</td><td>26</td><td>27</td><td>28</td><td>29</td></tr> <tr><td>30</td><td>31</td><td></td><td></td><td></td><td></td><td></td></tr> </table>							L	M	M	J	V	S	D							1	2	3	4	5	6	7	8	9	10	11	12	13	14	15	16	17	18	19	20	21	22	23	24	25	26	27	28	29	30	31						1. TXANDA (urriak 5- urriak 30) 9:00 SAN MARTIN 1A (22 haur) 10:00 SAN MARTIN 1B (23 haur) 11:00 SAN MARTIN 1 C (22 haur) 15:00 SAN MARTIN 3 A (21 haur)							2. TXANDA: (azaroak 2- azaroak 26) 9:00 MARIAREN LAGUNDIA 1 A (24haur) 10:00 ARANZADI 1 A(21 haur) 11:00 ARANZADI 1B (21 haur) 15:00 MARIAREN LAGUNDIA 1B + Angiozar (23 + 10haur)							3. TXANDA: (urtarrilak 11- otsailak 5) 9:00 MARIAREN LAGUNDIA 2A (22 haur) 10:00 ARANZADI 2A (21 haur) 11:00 ARANZADI 2B (23 haur) 15:00 MARIAREN LAGUNDIA 2B (23 haur)							4. TXANDA (otsailak 15- martxoak 10) 9:00 MARIAREN LAGUNDIA 3A (25 haur) 10:00 ARANZADI 3A (15 haur) 11:00 ARANZADI 3B (16 haur) 15:00 MARIAREN LAGUNDIA 3B (26 haur)							5. TXANDA (apirilak 4- apirilak 22) 9:00 ANTZUOLA 3 A+B (28 haur) 10:00 ANTZUOLA 2 (25 haur) 11:00 ANTZUOLA 1 A+ B (31 haur) 15: ELGETA 1,2,3 (31 haur PB)							6. TXANDA (apirilak 25- maiatzak 23) 9:00 SAN MARTIN 2B (25 haur) 10:00 SAN MARTIN 3 B (21 haur) 11:00 SAN MARTIN 3 C (22 haur) 15:00 SAN MARTIN 2A (25 + 1 P.B)						
L	M	M	J	V	S	D																																																																																																																																																																																																																																																																																																																																																																																																																																																																																																										
	1	2	3	4	5	6																																																																																																																																																																																																																																																																																																																																																																																																																																																																																																										
7	8	9	10	11	12	13																																																																																																																																																																																																																																																																																																																																																																																																																																																																																																										
14	15	16	17	18	19	20																																																																																																																																																																																																																																																																																																																																																																																																																																																																																																										
21	22	23	24	25	26	27																																																																																																																																																																																																																																																																																																																																																																																																																																																																																																										
28	29	30																																																																																																																																																																																																																																																																																																																																																																																																																																																																																																														
L	M	M	J	V	S	D																																																																																																																																																																																																																																																																																																																																																																																																																																																																																																										
			1	2	3	4																																																																																																																																																																																																																																																																																																																																																																																																																																																																																																										
5	6	7	8	9	10	11																																																																																																																																																																																																																																																																																																																																																																																																																																																																																																										
12	13	14	15	16	17	18																																																																																																																																																																																																																																																																																																																																																																																																																																																																																																										
19	20	21	22	23	24	25																																																																																																																																																																																																																																																																																																																																																																																																																																																																																																										
26	27	28	29	30	31																																																																																																																																																																																																																																																																																																																																																																																																																																																																																																											
L	M	M	J	V	S	D																																																																																																																																																																																																																																																																																																																																																																																																																																																																																																										
2	3	4	5	6	7	8																																																																																																																																																																																																																																																																																																																																																																																																																																																																																																										
9	10	11	12	13	14	15																																																																																																																																																																																																																																																																																																																																																																																																																																																																																																										
16	17	18	19	20	21	22																																																																																																																																																																																																																																																																																																																																																																																																																																																																																																										
23	24	25	26	27	28	29																																																																																																																																																																																																																																																																																																																																																																																																																																																																																																										
30																																																																																																																																																																																																																																																																																																																																																																																																																																																																																																																
L	M	M	J	V	S	D																																																																																																																																																																																																																																																																																																																																																																																																																																																																																																										
	1	2	3	4	5																																																																																																																																																																																																																																																																																																																																																																																																																																																																																																											
7	8	9	10	11	12	13																																																																																																																																																																																																																																																																																																																																																																																																																																																																																																										
14	15	16	17	18	19	20																																																																																																																																																																																																																																																																																																																																																																																																																																																																																																										
21	22	23	24		26	27																																																																																																																																																																																																																																																																																																																																																																																																																																																																																																										
28	29	30	31																																																																																																																																																																																																																																																																																																																																																																																																																																																																																																													
L	M	M	J	V	S	D																																																																																																																																																																																																																																																																																																																																																																																																																																																																																																										
				1	2	3																																																																																																																																																																																																																																																																																																																																																																																																																																																																																																										
4	5	6	7	8	9	10																																																																																																																																																																																																																																																																																																																																																																																																																																																																																																										
11	12	13	14	15	16	17																																																																																																																																																																																																																																																																																																																																																																																																																																																																																																										
18	19	20	21	22	23	24																																																																																																																																																																																																																																																																																																																																																																																																																																																																																																										
25	26	27	28	29	30	31																																																																																																																																																																																																																																																																																																																																																																																																																																																																																																										
L	M	M	J	V	S	D																																																																																																																																																																																																																																																																																																																																																																																																																																																																																																										
1	2	3	4	5	6	7																																																																																																																																																																																																																																																																																																																																																																																																																																																																																																										
8	9	10	11	12	13	14																																																																																																																																																																																																																																																																																																																																																																																																																																																																																																										
15	16	17	18	19	20	21																																																																																																																																																																																																																																																																																																																																																																																																																																																																																																										
22	23	24	25	26	27	28																																																																																																																																																																																																																																																																																																																																																																																																																																																																																																										
29																																																																																																																																																																																																																																																																																																																																																																																																																																																																																																																
L	M	M	J	V	S	D																																																																																																																																																																																																																																																																																																																																																																																																																																																																																																										
	1	2	3	4	5	6																																																																																																																																																																																																																																																																																																																																																																																																																																																																																																										
7	8	9	10	11	12	13																																																																																																																																																																																																																																																																																																																																																																																																																																																																																																										
14	15	16	17	18	19	20																																																																																																																																																																																																																																																																																																																																																																																																																																																																																																										
21	22	23	24	25	26	27																																																																																																																																																																																																																																																																																																																																																																																																																																																																																																										
28	29	30	31																																																																																																																																																																																																																																																																																																																																																																																																																																																																																																													
L	M	M	J	V	S	D																																																																																																																																																																																																																																																																																																																																																																																																																																																																																																										
				1	2	3																																																																																																																																																																																																																																																																																																																																																																																																																																																																																																										
4	5	6	7	8	9	10																																																																																																																																																																																																																																																																																																																																																																																																																																																																																																										
11	12	13	14	15	16	17																																																																																																																																																																																																																																																																																																																																																																																																																																																																																																										
18	19	20	21	22	23	24																																																																																																																																																																																																																																																																																																																																																																																																																																																																																																										
25	26	27	28	29	30																																																																																																																																																																																																																																																																																																																																																																																																																																																																																																											
L	M	M	J	V	S	D																																																																																																																																																																																																																																																																																																																																																																																																																																																																																																										
						1																																																																																																																																																																																																																																																																																																																																																																																																																																																																																																										
2	3	4	5	6	7	8																																																																																																																																																																																																																																																																																																																																																																																																																																																																																																										
9	10	11	12	13	14	15																																																																																																																																																																																																																																																																																																																																																																																																																																																																																																										
16	17	18	19	20	21	22																																																																																																																																																																																																																																																																																																																																																																																																																																																																																																										
23	24	25	26	27	28	29																																																																																																																																																																																																																																																																																																																																																																																																																																																																																																										
30	31																																																																																																																																																																																																																																																																																																																																																																																																																																																																																																															
Gorritz idatzita dauden orduak 3 monitore dauden saioak izango dira.																																																																																																																																																																																																																																																																																																																																																																																																																																																																																																																
2. txandan. Angiozarko umeen azken eguna azaroak 20 izango da.																																																																																																																																																																																																																																																																																																																																																																																																																																																																																																																
6. Txandan egun bat gutxiago dauka, aurreko urtean San Martin eskolako irakasleak jakinarazi gabe ez zirelako beraien ikastarora joan.																																																																																																																																																																																																																																																																																																																																																																																																																																																																																																																
4. Txandan Aranzadiren azkeneko eguna martxoaren 9an izango da, 2014-2015 ikasturtean egun batean jakinarazi gabe ikastarora uts egitea																																																																																																																																																																																																																																																																																																																																																																																																																																																																																																																

2015-2016 ikasturteko Bergara herriko igeriketa sustapen kanpaina urriaren 5an hasi eta maiatzaren 23an amaitu zen. Tarte hau 19 eguneko txandetan banatuta egon da eta txanda bakoitzean 3-4 talde izan ditugu. Talde hauek Bergara herriko 3 ikastetxe ezberdinetako (San Martin Herri Eskola, Aranzadi Ikastola, Mariaren Lagundia Ikastola) lehenengo mailatik hirugarren maila-arteke haurrez osatuta egon da. Guztira 437 haur izan ditugu horietatik 212 neska eta 225 mutilak. Ikasleen ezaugarrien dagokionez oso anitza izan da, gaitasun mailaz gain behar bereziak dituen haur bat izan dugu gure artean. Ikasle honi monitore gehigarria bat jarri diogu bere beharrak asetzeko. Elgeta eta Antzuoplako haurrek ere Bergaran egin dute kanpaina.

Ikasleak lortu duten mailari dagokionez, honako emaitza hauek izan ditugu:

MAILA	SEXUA	LORTUTAKO MAILA					
		ZAPABURU	DORODKA	AMUARRAIN	BALEA	MARRAZO	IZURDE
1. MAILA (153 haur)	NESKAK %49,02	10.55%	30.55%	46.55%	10.55%	2.55%	0.00%
	MUTILAK % 50,98	26.92%	48.72%	16.66%	6.42%	1.28%	0.00%
2. MAILA (139haur)	NESKAK % 34.17	1.66%	26.67%	25.00%	18.33%	21.67%	6.67%
	MUTILAK % 56.83	5.06%	24.05%	27.85%	24.05%	17.72%	1.27%
3. MAILA (145 haur)	NESKAK % 53.10	1.29%	7.79%	18.18%	25.98%	25.98%	20.78%
	MUTILAK % 46.89	1.47%	17.65%	27.94%	36.76%	8.82%	5.88%

Datuak erreparatzen baditugu, lehenengo mailan mutilen gehiengoak lortu duen maila Dordoka izan da, neskak aldiz, Amuarrain maila lortu dute. Lehenengo mailan gutxi izan badira ere, % 2,55 neskak eta %1,28 mutilak, lortu duten mailarik gorena Marrazo maila izan da.

Bigarren mailari dagokionez, neska eta mutilen artean ezberdintasun txiki bat ageri da. Nesken artean gehien lortu den maila Dordoka maila izan da, mutilen artan ordea Amuarrain maila. Lortu den maila gorenaren inguruan ordea mutilen %1,27ak izurde maila lortu du eta nesken maila goren (%6.67) izurde maila izan da.

Azkenik, hirugarren mailari dagokionez, mutilen gehiengoak lortu duen maila Bale izan da, neskak aldiz parekatuta egon dira bale eta marrazo maila lortu dutenen artean. Ala ere Bale, Marrazo eta Izurde maila lortu duten haur ugari izan ditugu.

Arlo ekonomikoari begiratzuz monitore kostuak izan ditugu. Monitoreei ikastaro ordu bakoitzeko 33,34 euro ordaintzen diogu BPX-port enpresari. Balantzea honelako hau izan da:

TXANDA	EGUN KOP.	EGUNEKO BEGIRALEK KOP.	EGUNEKO ORDU KOP.	ORDU/ MONITORE KOSTUA.	KOSTUA
1	19	2	4	33.34 €	5067.68 €
2	19	2	3	33.34 €	3800 €
2	19	3	1	33.34 €	1900 €
3	19	2	4	33.34 €	5067.78 €
4	19	2	4	33.34 €	5067.68 €
5	15	3	4	33.34 €	6001.2 €
6	18	2	4	33.34 €	4800.96 €
6	7	1	1	33.34 €	233.38 €
GUZTIRA					31935 €

4.3 Mendizaletasuna

MENDIZALETASUNA 2015-16												
	ARANZADI				M.LAGUNDIA				S.MARTIN			
	UME	SENIDE	UME	SENIDE	UME	SENIDE	UME	SENIDE	UME	SENIDE		
MENDIZALETASUNA LH	I E Z M E A N N	J O A A N	I E Z M E A N N	J O A A N	I E Z M E A N N	J O A A N	I E Z M E A N N	J O A A N	I E Z M E A N N	J O A A N		
ARDURADUNAK IKASTETXEAK, GURASOAK, POL-POLa												
Urriak 18// FINALISTA EGUNA: Bergara (Bus Ez)	16	16	14	15	6	6	7	7	0	0		
Azaroak 8 // ESPELEOLOGIA: Deba (Bus Bai)	20	16	20	16	2	2	1	1	0	0		
Azaroak 29// GERRIKO BERDEA: Bergara (Bus Ez)	13	13	11	11	2	2	2	2	1	1		
Abenduak 20// LANDARRAITZ: Bergara (Bus Ez)	15	15	16	16	4	4	4	4	1	1		
Urtarrilak 24// ESPELEOLOGIA: Arrasate (Bus Bai)	19	17	13	13	2	2	2	2	1	1		
Otsailak 21// KRABELINAITZ: Bergara (Bus Ez)	14	14	10	10	2	2	4	4	0	0		
Martxoak 13// IBILALDI NEURTUA: Antzuola (Bus Bai)	14	15	15	15	3	3	4	4	0	0		
Martxoak // GORLARA IGOERA (Bus Ez)	7	7	9	9	0	0	0	0	0	0		
Apirilak 17// ORKATZATEGI-ATXULO: Oñati (Bus Bai)	13	13	12	12	1	1	2	2	0	0		
Maiatzak 7-8// ATERPETXERA: Oiartzun (Bus Bai)	16	16	16	16	0	0	0	0	0	0		

MENDIZALETASUNA DBH	IPINTZA		ARANZADI		M. LAGUNDIA	
	IZENA EMAN	JOAN	IZENA EMAN	JOAN	IZENA EMAN	JOAN
ARDURADUNAK XABI						
Urriak 25// KOROSOMENDI (8:45 Bus)	2	2	1	1	3	3
Azaroak 8 // ESPELEOLOGIA: Deba (Bus Bai)	2	2	1	1	3	3
Azaroak 29// UDALAITZ (7:50 Bus)	1	1	2	2	1	1
Abenduak 20// URKO-KALAMUA (8:45 Bus)	2	2	0	0	3	3
Urtarrilak 24// ESPELEOLOGIA: Arrasate (Bus Bai)	2	2	1	1	2	2
Otsailak 21// LIZARRUZI- AMEZKETA (8:15 Bus)	1	1	2	2	1	1
Martxoak 13// ZUMAIA- DEBA (7:50 Bus)	2	2	2	2	2	2
Apirilak 23-24// ATERPETXERA	2	2	2	2	2	2

DBH AUTOBUS KOSTUA	Bus kostua	IPINTZA		ARANZADI		LAGUNDIA	
		ikase kop.	kostua	ikase kop.	kostua	ikase kop.	kostua
Azaroak 29// UDALAITZ (7:50 Bus)	13,20 €	1	3,30 €	2	6,60 €	1	3,30 €
Abenduak 20// URKO-KALAMUA (8:45 Bus)	25,85 €	2	10,34 €	0	- €	3	15,51 €
Otsailak 21// LIZARRUZI- AMEZKETA (8:15 Bus)	46,25 €	1	11,56 €	2	23,13 €	1	11,56 €
Martxoak 13// ZUMAIA- DEBA (7:50 Bus)	60,90 €	2	20,30 €	2	20,30 €	2	20,30 €
Apirilak 23-24// ATERPETXERA	34,30 €	2	11,43 €	2	11,43 €	2	11,43 €
GUZTIRA	180,50 €		56,93 €		61,46 €		62,10 €

4.4 Uda kanpainari buruzko informazioa Agorrosin atalean eman da 2.2.2 puntuan.

5. KIROL FEDERATUA

Benetan garrantzitsua izan da herriko eragileei eman diegu laguntza, Bergarako kirola sustatzeko antolatzen dituzten ekintzetan:

- BKE futbola; Udako lagunen arteko txapelketan, Bergara Hiria, Mutxiri omenaldia, Mahonero eguna...
- BKE pilota saila, Bergara Hiria, Soraluze txapelketa, Gabonetako txapelketa...
- BKE saskibaloia; Udako eta Gabonetako 3x3, Infantil mailako torneoak...
- Pol Pol MT; 100 milak, San Silbestre lasterketa, Gorla Mushing.
- Lokatza; Gorlara Igoera, Labegaraieta saria, Bizikleta festa...
- Ariznoa erritmiko elkarteari, Gipuzkoako txapelketak, Udako erakustaldiak.
- Beti Busti elkarte, Eskola mailako txapelketak.
- Xake taldea, Pentekostes saria eta Bergara Hiria.
- Antxintxika triatloi taldeari, Soraluze Bergara, Triatloi txikia.
- Igeri elkarte; Neguko eta Udaberriko ligen jardunaldiak.
- Bergara off road, Motokros txapelketa.
- Hanka Labanka, Euskal Liga eta teknifikazio saioak.
- Gorla Racing, Gorlara Igoera.
- Shotokan karate Do; Emakumeentzako defentsa pertsonaleko ikastaroa.
Palmerakoak; BTT mendi martxa.
- Emakumeen frontenis txapelketa.
- Gazteen esku pilota txapelketa.

Ekitaldiak antolatzeko eskainitako laguntzaz gain, honako hauek izan dira Udalak banatutako diru laguntzak.

2016. urtean 89475 euroak banatu ditu Udalak kirol elkarten artean, diru kopuru hau 15 elkarte eta sailen artean banatu da. Bergara kirol elkarteak, 4 sail ditu eta Pol Polek 2 sail.

Talde	Egitura %45a 40275€	Ekitaldiak %30a 26850€	Udalarekin elkarlana % 15a 13425€	Euskararen erabilera % 10, 8950€	1. ordainketa %60 (Azaroan)	2. ordainketa otsailean	GUZTIRA
Lokatza	2270	4150	469	262.75	4291.05	2860.7	7151.75
Pol Pol	3697	0	2546	895	4282.8	2855.2	7138
BKE Futbola	9440	2150	2680	3522.52	10675.512	7117.008	17792.52
BKE Saskibaloia	6682	3100	3149	1186.49	8470.494	5646.996	14117.49
BKE Eskubaloia	3670	0	3149	488.56	4384.536	2923.024	7307.56
BKE Pilota	3797	5900	0	936.06	6379.836	4253.224	10633.06
Igeriketa	2055	1200	0	985.32	2544.192	1696.128	4240.32
Antxintxika	1464	3100	469	0	3019.8	2013.2	5033
Ariznoa Gim	2146	1200	0	435.18	2268.708	1512.472	3781.18
Xake	1538	1000	0	0	1522.8	1015.2	2538
Dordoka KE	811	0	0	0	486.6	324.4	811
Beti Busti	1464	600	469	238.12	1662.672	1108.448	2771.12
Gorla Racing	0	1750	0	0	1050	700	1750
Pol Pol Hankatrai	0	2100	469	0	1541.4	1027.6	2569
Hanka Labanka	1241	600	0	0	1104.6	736.4	1841
Guztira	40275	26850	13400	8950	53685	35790	89475

Bestalde hauek dira Bergarako taldeetan dauden federatuak, mailaz maila.

BERGARAKO FEDERATU KOPURUA 2016. URTEAN															
	ESKOLA		INFANTILAK		KADETEAK		JUBENILAK		SENIORRAK		TEKNIKOAK		GUZTIRA		
	N	M	N	M	N	M	N	M	N	M	N	M	N	M	
BKE FUTBOLA	24	158	14	55	17	39	18	45		41	9	73	347	420	
BKE SASKIBALOIA	44		10	12	20	10	19	13		13	2	16	95	64	159
BKE ESKUBALOIA						18		12		17		7	0	54	54
BKE PILOTA		74		12		3	5	3		11	1	3	6	106	112
LOKATZA	2	7		6		2			3	137		4	5	156	161
POL POL	5	3	4	5					93	260			102	268	370
IGERI ELKARTEA	49	27	6	5	2	1		1		2	1	1	58	37	95
ANTXINTXIKA									1	13			1	13	14
ARIZNOA	38		9		5		5				7		64	0	64
XAKE	4	10				4		6	2	10	1	6	7	36	43
DORDOKA											1		1	0	1
BETI BUSTI				4	1	4				6		1	1	15	16
HANKA LABANKA			1						7	21		1	8	22	30
KARATE SHOTOKA	18	47	8	9	3	4	1	6	5	7	1	5	36	78	114
GUZTIRA	184	326	52	108	48	85	48	86	111	538	14	53	457	1196	1653

6. BESTELAKO KIROL EKINTZAK

Udal kirol zerbitzutik, gure filosofia zuzenean kirol ekintzak puntualak antolatu baino herriko eragileei laguntzea da, dena den gutxi batzuk sustatu ditugu:

- Bizikleta jardunaldiak antolatu ditugu, herriko ikastetxe eta elkarteekin batera.
- Kirola kalera jardunaldi saio bat.
- Udaberriko festa.
- Agorrosingo gauak, lehendabiziko aldiz eta froga gisa gaueko 11ak arte kanpoko igeritokia irekiz.



KIROLA KALERA EGUNA

Apirilak 17

LABEGARAIETA KIROLDEGIAN

Bizikleta martxak begiraleekin, Labegarieta kiroldegitik irten da

9:00 Mendi bizikleta txango irekia / Salida en bici todo terreno abierta al público.
Mala ertaina / Nivel medio
(Antolatzaileak: Palmerakuak)

10:00 Emakumeentzako bizikleta txangoa / Salida en bici para mujeres.
Oinarriko maila / Nivel básico

10:30 Familientzako bizikleta irteera / Salida en bici, para toda la familia.
Oinarriko maila / Nivel básico

ADI Kasko ekartzea ezinbestekoa da!!! El casco es indispensable.

Beste jarduerak.

10:00 Nordic walking hastapeneko ikastaroa / Curso de iniciación de Nordic Walking.
Izen ematea apirilaren 13a baino lehen Agorrosinen. 3 euro.

10:30 Trail running, hastapeneko saioa / Sesión de iniciación a las carreras de trail.
(Antolatzaileak: Pol Pol Hankaizue trail)

11:00 - 12:00 Patin martxa bidegorritik / Marcha en patines por el bidegorri
(Antolatzaileak: Hanka labanka)

11:00 - 12:30 Bizikleta eliptikoak eta elektrikoak.
Gymkanak eta jolasak (Antolatzaileak: Lokatza ZE).
Gozari osasungarria / Desayuno saludable.

12:30 Partaide guztion martxa Seminarioko patioaraino.
Marcha conjunta hasta el Patio del Seminario.



7. MEMORIA EKONOMIKOA



2016. urtea autofinantziazio kalkulua

IRTEERAK	UKZ	AGORROSIN
1 kapitulua	118,631.87 €	549,219.24 €
2 kapitulua	126,127.92 €	846,513.70 €
4 kapitulua	134,931.20 €	- €
6 kapitulua	105,708.44 €	257,921.58 €
IRTEERAK	485,399.43 €	1,653,654.52 €

SARRERAK	UKZ	AGORROSIN
3 kapitulua	54,896.80 €	1,103,293.01 €
BALANTZEA	-430,502.63 €	- 550,361.51 €
BALANTZEA (6. kapitulua gabe)	-324,794.19 €	- 292,439.93 €
AUTOFINANTZIAZIOA	14.50%	79.00%

2016. urtean Agorrosin defizita **292,997.60 €**

2016. urteko datuekin

Bergarako Udalak asumitzen duen defizita $292,998:3695= 79,29€$

biztanleko

Antzuolakoei dagokiona 134x79,2= 10,624.86

Elgetakoei dagokiona 50x79,2= 3,964.50

BERGARAKO UDALA

Kitatutako sarrerak	2011	2012	2013	2014	2015	2016
Kirol tasak	799,109.02 €	869,891.53 €	938,124.71 €	950,679.01 €	960,916.86 €	1,096,154.74 €
Diru laguntzak	18,118.19 €	17,118.85 €	16,398.66 €	17,985.02 €	20,625.74 €	44,307.39 €
Diru sarrerak guztira	817,227.21 €	887,010.38 €	954,523.37 €	968,664.03 €	981,542.60 €	1,140,462.13 €
Exekututako Gastoak						
Udala 1. kapitulua	660,090.92 €	602,810.18 €	627,137.17 €	660,572.19 €	706,966.77 €	664,159.85 €
Udala 2. kapitulua	906,811.07 €	950,320.17 €	974,418.67 €	989,538.76 €	1,043,281.50 €	1,063,675.03 €
Udala 4. kapitulua	241,834.30 €	90,886.42 €	97,082.17 €	107,340.29 €	117,461.89 €	134,931.20 €
Udala 6. kapitulua	63,692.22 €	22,321.87 €	54,994.00 €	72,027.26 €	63,156.29 €	113,573.44 €
Udala 7. kapitulua	79,700.00 €	70,841.00 €		90,972.70 €	70,000.00 €	161,500.00 €
Guztira	1,952,128.51 €	1,737,179.64 €	1,753,632.01 €	1,920,451.20 €	2,000,866.45 €	2,137,839.52 €
BERGARAKO BIHARGITZA S.A.						
Kitatutako sarrerak						
	2011	2012	2013	2014	2015	2016
3. kap.: (inoizkakoak)	10.14 €		4,070.00 €		60.00 €	- €
5. kap.: alokairuak (eta interesak)	369,180.50 €	341,758.10 €	331,930.66 €	331,990.33 €	330,840.26 €	325,532.68 €
7. kap.: Kap.transferentziak	79,700.00 €	70,841.00 €		90,972.70 €	70,000.00 €	161,500.00 €
Guztira	448,890.64 €	412,599.10 €	336,000.66 €	422,963.03 €	400,900.26 €	487,032.68 €
Exekututako Gastoak						
Behargintza 2 kapitulua	300,448.73 €	294,477.81 €	286,166.83 €	266,250.31 €	292,484.98 €	292,742.89 €
Behargintza 6 kapitulua	153,121.05 €	39,362.70 €	31,924.31 €	49,179.39 €	127,769.42 €	257,921.58 €
Guztira	453,569.78 €	333,840.51 €	318,091.14 €	315,429.70 €	420,254.40 €	550,664.47 €

2016 KONTABILITAEA.
UKZ eta AGORROSIN BEREZTUTA:

			UKZ	Agorrosin.
1 kap	uda giza baliabideak		667,851.11 €	118,631.87 €
	GUZTIRA Udal Giza Baliabideak 1.go KAP		%	18
				82
			UKZ	Agorrosin.
2 kap	konponketa instalazioak. Kirolak.		579.67 €	579.67 €
	L eta A kirolak.		30.00 €	30.00 €
	E eta K kirolak.		450.15 €	450.15 €
	Argi hornikuntza kirolak.		7,981.61 €	7,981.61 €
	Mat iraugikorra. Kirolak.		2,312.07 €	2,312.07 €
	Konp. Ibilgailua. Kirolak		46.38 €	46.38 €
	Tel kirolak.		-	-
	Publi kirolak		7,468.07 €	7,468.07 €
	Ihard kirolak.		10,475.17 €	10,475.17 €
	Kanp kontratuak kirolak.		12,641.76 €	12,641.76 €
	Joan etorriak-kalte ordainak. Kirolak.		348.70 €	348.70 €
	Alokairua Behargintzari. Agorrosin.	379,335 €	- €	
	konponketa instalazioak. Agorrosin.		59,435.95 €	59,435.95 €
	Tel. Igerilekuak.		2,020.77 €	2,020.77 €
	Joan etorriak-kalte ordainak. Igerilekua		240.13 €	240.13 €
	Jantziak. Igerilekuak.		638.68 €	638.68 €
	Garbigai. Igerilekuak.		29,100.00 €	29,308.81 €
	Osasun materiala. Igerilekuak.		1,231.02 €	1,231.02 €
	Mat. iraugikorra. Igerilekuak.		8,250.97 €	8,250.97 €
	Kanpo kontratuak. Igerilekuak (eta beste).		32,019.67 €	32,019.67 €
	Kanpo Kontratuak. BPXPORT.SOS Zerbitzua	5519h	153,393.82 €	153,393.82 €
	Kanpo Kontratuak. BPXPORT. JJFF aholkularitza Zerbitzua	1168h	39,047.00 €	39,047.00 €
	Kanpo Kontratoak. BPXPORT. ikastaroak	6663h	219,911.03 €	219,911.03 €
	Kanpo Kontratoak. BPXPORT. Eskola Kirola.	383h	9,793.32 €	9,793.32 €
	BERGARAKO BEHARGINTZA. Argindarra.		110,293.85 €	110,293.85 €
	BERGARAKO BEHARGINTZA. Ura eta hondakin bilketa		33,621.81 €	33,621.81 €
	BERGARAKO BEHARGINTZA. Gasa.		54,098.34 €	54,098.34 €
	BERGARAKO BEHARGINTZA. Telefonoa		3,409.59 €	3,409.59 €
	BERGARAKO BEHARGINTZA. Tributuak		35,207.46 €	35,207.46 €
	BERGARAKO BEHARGINTZA. Aseguruak		568.55 €	568.55 €
	BERGARAKO BEHARGINTZA. Autonomi zergak		272.30 €	272.30 €
	BERGARAKO BEHARGINTZA. Hainbat gastu		40.64 €	40.64 €
	BERGARAKO BEHARGINTZA. Kanpo kontratuak		53,709.99 €	53,709.99 €
	konponketa instalazioa kiroldegia.		3,238.51 €	3,238.51 €
	arg horn kiroldegia.		12,528.44 €	12,528.44 €
	gasa kiroldegia		2,261.28 €	2,261.28 €
	mat iraugikorra kiroldegia		- €	- €
	kan kontratuak kiroldegia		25,031.34 €	25,031.34 €
	konponketak instalazioa frontoia		8,973.78 €	8,973.78 €
	argi hornikuntza frontoia		13,535.21 €	13,535.21 €
	gasa frontoia		9,205.85 €	9,205.85 €
	mat iraugikorra frontoia		- €	- €
	telf frontoia		- €	- €
	kanp kontratu frontoia		7,837.43 €	7,837.43 €
	iharduera kirol eskolak		1,182.50 €	1,182.50 €
	GUZTIRA 2. KAP		972,432.81 €	126,127.92 €
	% BANAKETA	%		13
				87

			UKZ	Agorrosin
3 kap	Udal kirol zerbitzuko kontu korrontetik.	Abonua		751,240.42 €
		Ikastaroak		279,721.74 €
		Alokairuak	9,918.82 €	11,834.92 €
		Takilla		29,103.50 €
	udaletxeak jasotakoak. Apremio eta faktura zerbitzu hainbat.			19,705.78 €
	Agorrosin Taberna. Alokairu ordainketa.		- €	6,600.00 €
	Agorrosin Taberna. Argindar kontsumoaren ordainketa.		- €	5,086.65 €
	Frontoi Taberna. Alokairua.		250.00 €	- €
	Diru laguntzak. Eusko Jaurlaritza.		420.59 €	- €
	Diru Laguntzak. Gipuzkoako Foru Aldundia.		44,307.39 €	- €
	DOAKO instalazio erabilerak: eskolak, bilera gela, federatu erabilerak.		- €	- €
	Agorrosin. Ur berreabilua.		- €	- €
	GUZTIRA 3. KAP	1,158,189.81 €	54,896.80 €	1,103,293.01 €
	% BANAKETA	%	5	95
			UKZ	Agorrosin.
4 kap	Mankomunitatea. Kirolak.	4,164.93 €	4,164.93 €	
	TE kirolal eskolak	10,314.00 €	10,314.00 €	
	Ikastetxei transferentziak	18,310.65 €	18,310.65 €	
	BKE Futbola hitzarmena	12,666.66 €	12,666.66 €	
	Taldeen transferentziak	89,474.96 €	89,474.96 €	
	GUZTIRA 4. KAP	134,931.20 €	134,931.20 €	- €
	% BANAKETA	%	100	0
			UKZ	Agorrosin.
6 kap	kirol instalazioak auzoak	1,897.28 €	1,897.28 €	
	Bihargintza			257,921.58 €
	Auzoetako frontoiak	21,481.47 €	21,481.47 €	
	Kirol instalazioak Labegarieta	67,707.44 €	67,707.44 €	
	udal frontoia	14,622.25 €	14,622.25 €	
	GUZTIRA 6. KAP	105,708.44 €	105,708.44 €	257,921.58 €
	% BANAKETA		100.0	244.0
	OROTARA			
			UKZ	AGORROSIN
		1 kapitulua	118,631.9 €	549,219.24 €
		2 kapitulua	126,127.92 €	846,513.70 €
		4 kapitulua	134,931.20 €	- €
		6 kapitulua.	105,708.44 €	257,921.58 €
		IRTEERAK	485,399.4 €	1,653,654.52 €
	SARRERAK			
		3 kapitulua	54,896.80 €	1,103,293.01 €
		BALANTZEA	- 430,502.63 €	- 550,361.51 €
		BALANTZEA (6. Kapitulua gabe)	- 324,794.19 €	- 292,439.93 €
		AUTOFINANTZIAZIOA	14.5	79.0