

BERGARA 2025



BERGARA
izan, bizi, ekin

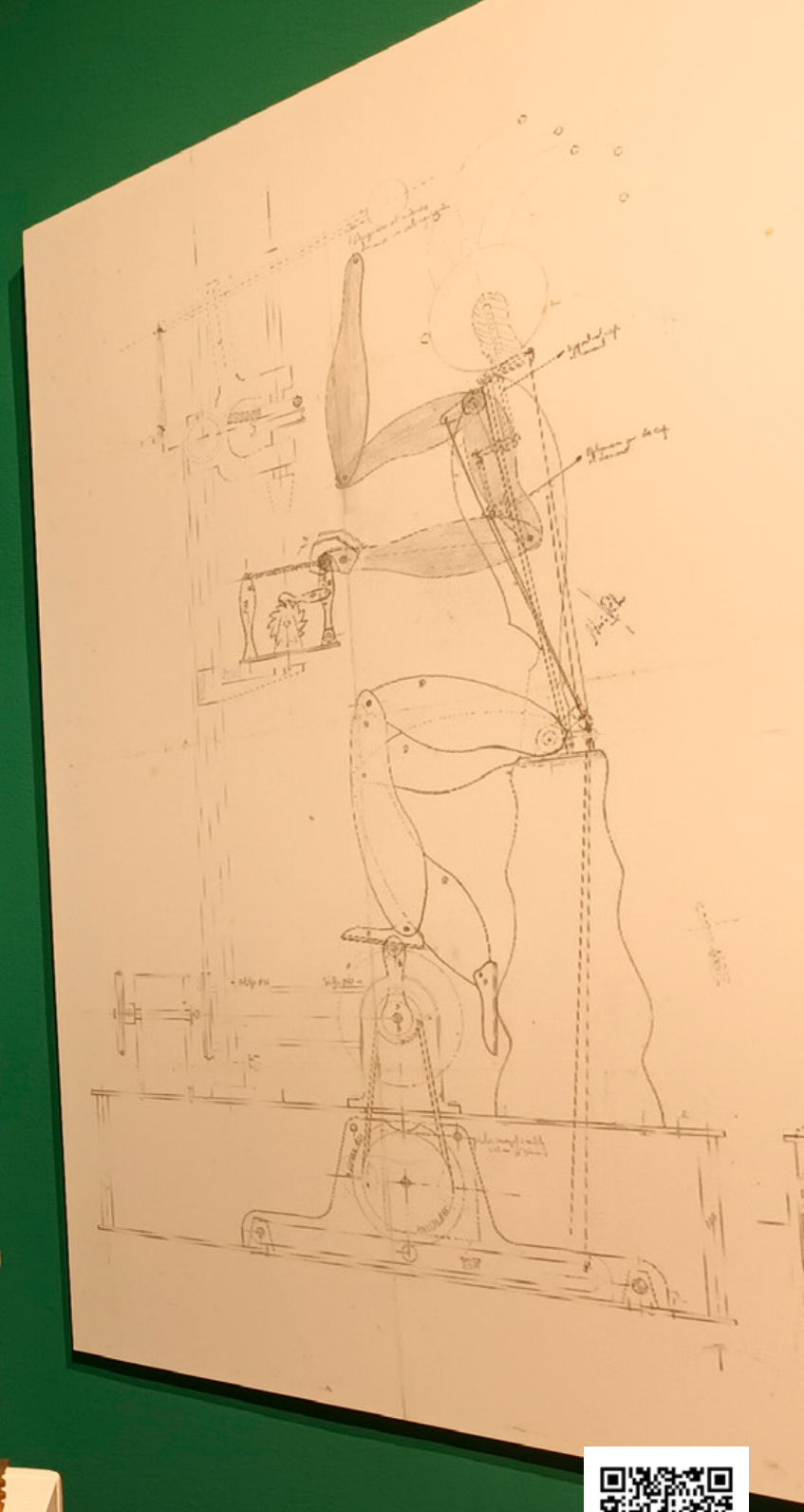


Begarako
Udala

LABORATORIO 10 urte
Zientziari
ateak
zabaltzen
RIUM

Laboratorium Museoa. Errekalde jauregia eta bere lorategi historiko zoragarria. (Javi Vicente Sanchez, 2021-11-24). Errekalde jauregia XIX. mendeko eraikuntza da, baina jatorriz Erdi Aroko dorretxe bat izan zen. Mendeetan jauregiari hainbat obra eta hobekuntza egin ondoren, XIX. mendean gaurko itxura eman zioten. XVIII. mendean, Peñafloidako Kontea –Errege Seminarioaren zuzendaria– bertan bizi izan zen, eta gaur egun, Laboratorium museoarene egoitza da. Lorategia, Euskal nobleziaren XIX. mendeko lorategi-artearen erakusgarri da.





“Automatak. Mekanismo magikoak” erakusketa (2024).
(Konsuelo Errasti Alzelai, 2024-09-23).



Urtarrila | Ilbelta

○ Ilbetea ● Ilbehera ● Ilberria ● Ilgora



	Astelehena	Martitzena	Eguaztena	Eguena	Eguakitza	Zapatua	Domeka
1			1	2	3	4	5 ERREGE KABALGATA Hirigunea + Elosua
2	6	7	8	9	10	11	12
3	13	14	15	16	17 SAN ANTON Sanantonabat	18	19
4	20	21	22 SAN BIZENTE Partaitia (Angiozar)	23	24	25 SAN PAULO Ubera	26 SAN PAULO TXIKI Ubera
5	27	28	29	30	31		

SASOIKO PRODUKTUAK

URTE OSOKOAK:
Arrautza, ardi gazta, behi esnea, babarruna, piper txorizeroa, intxaurra, hurra, kipula, berakatz, azenarioa, letxuga, azelga, porrua, perrexila, patata, baserriko ogia, ezti.

SASOIKOAK:
Aza, bruselako aza, espinaka, kalabaza, azalorea, sagarra, madaria, kiwia, ardi esnea, legatza, zapoa, txibia, barbarina, oilarra.



Abendua

					1		
2	3	4	5	6	7	8	
9	10	11	12	13	14	15	
16	17	18	19	20	21	22	
23	24	25	26	27	28	29	
30	31						

Otsaila

					1	2	
3	4	5	6	7	8	9	
10	11	12	13	14	15	16	
17	18	19	20	21	22	23	
24	25	26	27	28			

Jaiegunak:
H Hego Euskal Herrian I Ipar Euskal Herrian A Araban B Bizkaian G Gipuzkoan N Nafarroan

📍 Bergarako musika bandaren kontzertua 📍 Bergarako txistulari bandaren kontzertua





Zientzia instrumentuak (XVIII-XIX. mendeak). Laboratorium museoaren bilduma.
(Irati Alberdi Iñarra, 2024-09-24).



Otsaila

○ Ilbetea ● Ilbehera ● Ilberria ● Ilgora



Astelehena Martitzena Eguaztena Eguena Eguakitza Zapatua Domeka

5

1

2

6

3 SAN BLAS
Buruñao

4 SANTA AGEDA BEZPERA

5



6

7

8

9

7

10

11

12



13

14

15

16

Areto nagusian

8

17

18

19

20



21

22

23

9

24

25

26

27

28



Inauteriak Pilotalekuan

SASOIKO PRODUKTUAK

URTE OSOKOAK:
Arrautza, ardi gazta, behi esnea, babarruna, piper txorizeroa, intxaurra, hurra, kipula, berakatza, azenarioa, letxuga, azelga, porrua, perrexila, patata, baserriko ogia, eztia.

SASOIKOAK:
Aza, bruselako aza, espinaka, kalabaza, azalorea, sagarra, madaria, kiwia, ardi esnea, alkatxofa, eskarola, borraja, legatza, zapoa, txibia, barbarina, oilarra.



Urtarrila

	1	2	3	4	5	
6	7	8	9	10	11	12
13	14	15	16	17	18	19
20	21	22	23	24	25	26
27	28	29	30	31		

Martxo

				1	2	
3	4	5	6	7	8	9
10	11	12	13	14	15	16
17	18	19	20	21	22	23
24	25	26	27	28	29	30
31						

Jaiegunak:

H Hego Euskal Herrian I Ipar Euskal Herrian A Araban B Bizkaian G Gipuzkoan N Nafarroan

Bergarako musika bandaren kontzertua Bergarako txistulari bandaren kontzertua



ERREFORMAK
TEILATUAK
FATKADAK
GREMIOEN KOORDINAZIOA

Tel.: 943 76 45 50 - 679 00 40 89
Amuriaga 5
20570 BERGARA (Gipuzkoa)
elususeraikuntzak@telefonica.net
www.construccioneselusu.com



/Saneamientos de Gipuzkoa, S.L.

Amillaga ind. 13; Santalaitz 2 – 20570 Bergara
Tel.943 76 06 44 – saneavitoria@gmail.com

Grupo aValco/Saneamientos Vitoria, S.A.



Ketzala (XIX. mendea). Laboratorium museoaren bilduma.
(Bittor Munarriz Rubio, 2024-09-04).



Martxoa | Epailla | Martixa

○ Ilbetea ● Ilbehera ● Ilberria ○ Ilgora



	Astelehena	Martitzena	Eguaztena	Eguena	Eguakitza	Zapatua	Domeka	
9						1 KARNABALZAPATUA SAN EMETERI ETA SAN ZELEDONIO Osintxu <small>Kalejira erraldoekin erdialdean</small>	2 KARNABAL DOMEKIA	
10	3	4 KARNABAL MARTITZENA	5	6	7	8	9	
11	10	11	12 T	13	14 T ○	15 T	16 <small>Areto nagusian</small>	
12	17	18	19	20	21	22	23	
13	24	25 ELEXAMENDIKO ANDRA MARI Marindao (Angiozar)	26	27	28	29	30 <small>Pilotalekuan</small>	
14	31	Jaiegunak: H Hego Euskal Herrian I Ipar Euskal Herrian A Araban B Bizkaian G Gipuzkoan N Nafarroan					T Tenporak Bergarako musika bandaren kontzertua Bergarako txistulari bandaren kontzertua	

SASOIKO PRODUKTUAK

URTE OSOKOAK:

Arrautza, ardi gazta, behi esnea, babarruna, piper txorizeroa, intxaurra, hurra, kipula, berakatza, azenarioa, letxuga, azelga, porrua, perrexila, patata, baserriko ogia, eztia.

SASOIKOAK:

Aza, bruselako aza, espinaka, kalabaza, azalorea, sagarra, madaria, kiwia, ardi esnea, alkatxofa, eskarola, borraja, legatza, zapoa, txibia, barbarina, oilarra.



Otsaila

					1	2
3	4	5	6	7	8	9
10	11	12	13	14	15	16
17	18	19	20	21	22	23
24	25	26	27	28		

Apirila

					1	2	3	4	5	6
7	8	9	10	11	12	13				
14	15	16	17	18	19	20				
21	22	23	24	25	26	27				
28	29	30								



ione moñux

fisioterapia - osteopatia - pni-
NESA neuromodulación

ionemonux.com

@fisioterapiaionemonux

AGIRRE
HORTZ KLINIKA



Eredu botanikoak (XX. mendea). Laboratorium museoaren bilduma.
(Juanjo Lopez Azurmendi, 2024-09-11).



Apirila | Jorrailla

○ Ilbetea ● Ilbehera ● Ilberria ○ Ilgora



	Astelehena	Martitzena	Eguaztena	Eguena	Eguakitza	Zapatua	Domeka
14		1	2	3	4	5	6 ● Areto nagusian
15	7	8	9	10	11	12 ERRAMU ZAPATUA	13 ○ Espoioian
16	14	15	16	17	18	19	20
17	21 ○	22	23	24	25	26	27 ●
18	28 SAN PRUDENTZIO Elorregi	29	30				

SASOIKO PRODUKTUAK

URTE OSOKOAK:
Arrautza, ardi gazta, behi esnea, babarruna, piper txorizeroa, intxaurra, hurra, kipula, berakatzta, azenarioa, letxuga, azelga, porrua, perrexila, patata, baserriko ogia, ezti.

SASOIKOAK:
Idarrak, baba beltzak, espinaka, azalorea, ardi esnea, berdela, txitxarroa, sardina, antxoa, legatza, zapoa, barbarina, oilarra.



Martxoa

					1	2
3	4	5	6	7	8	9
10	11	12	13	14	15	16
17	18	19	20	21	22	23
24	25	26	27	28	29	30
31						

Maiatza

			1	2	3	4
5	6	7	8	9	10	11
12	13	14	15	16	17	18
19	20	21	22	23	24	25
26	27	28	29	30	31	

Jaiegunak:

H Hego Euskal Herrian | I Ipar Euskal Herrian | A Araban | B Bizkaian | G Gipuzkoan | N Nafarroan

📍 Bergarako musika bandaren kontzertua | 📍 Bergarako txistulari bandaren kontzertua

Aroztegia - Altzariak - Dekorazioa

UGARTE

Carpintería - Muebles - Decoración

construcciones
Moitu
eraikuntzak . S.L.

HARRI  ZURI



Labegarietako txatarra parkea zena kirol gune bihurtuta.
(Olga Balzategi Zezeaga, 2024-01-10).

**LABORATO
RIUM**
30 urte
zientziari
atxak
zabaltzen



Maiatza | Orrilla | Loraila |

○ Ilbetea ● Ilbehera ● Ilberria ● Ilgora



	Astelehena	Martitzena	Eguaztena	Eguena	Eguakitza	Zapatua	Domeka
18				1 LANGILEEN EGUNA Labegaraieta Kalejira Labegaraietan	2	3 ERNAI kaleko jaiak	4 ERNAI kaleko jaiak SANTIKURUTZ San Juan IRUKURUTZETAko erromeria
19	5 ERNAI kaleko jaiak	6	7	8 SAN MIGEL MONTE Goimendia (Angiozar) I	9	10	11 Pilotalekuan
20	12 ○	13	14	15	16	17	18 Areto nagusian
21	19	20 ●	21	22	23	24	25
22	26	27 ●	28	29 ASENTZIO Elosua eta Angiozar I	30	31	

SASOIKO PRODUKTUAK

URTE OSOKOAK:
Arrautza, ardi gazta, behi esnea, babarruna, piper txorizeroa, intxaurra, hurra, kipula, berakatz, azenarioa, letxuga, azelga, porrua, perrexila, patata, baserriko ogia, eztia.

SASOIKOAK:
Idarrak, baba beltzak, lore txortak, patata berria, kipula txikia, berdela, txitxarroa, sardina, antxoa, legatza, zapoa, barbarina, oilarra.



Apirila

	1	2	3	4	5	6
7	8	9	10	11	12	13
14	15	16	17	18	19	20
21	22	23	24	25	26	27
28	29	30				

Ekaina

					1	
2	3	4	5	6	7	8
9	10	11	12	13	14	15
16	17	18	19	20	21	22
23	24	25	26	27	28	29
30						

Jaiegunak:

H Hego Euskal Herrian I Ipar Euskal Herrian A Araban B Bizkaian G Gipuzkoan N Nafarroan

📍 Bergarako musika bandaren kontzertua 📍 Bergarako txistulari bandaren kontzertua

@cenarro
cold forming specialists



zetabi
arkitektura bulegoa
zetabi.arkitektura zetabi.ark

4ki
aholkularitza

1983-1984 2023-2024
40 urte
bergarako musikarekidea
Herriitik Herriarentzat



Ariznoako San Pedro parrokia eta Olaso dorrea.
(Beatriz Rincon Cordoba, 2024-04-28).



Ekaina | Bagilla | Garagarrilla

○ Ilbetea ● Ilbehera ● Ilberria ○ Ilgora



Astelehena	Martitzena	Eguaztena	Eguena	Eguakitza	Zapatua	Domeka	
22						1	
23	2	3 ○	4	5	6 PENTEKOSTE JAIXAK 🎵 Kalejira	7 PENTEKOSTE JAIXAK 🎵 Bolu, Mizpirualde 🎵 Kalejira erraldoekin erdialdean	8 PENTEKOSTE JAIXAK 🎵 Espoioian
24	9 PENTEKOSTE JAIXAK I	10 PENTEKOSTE JAIXAK	11 T ○	12	13 SAN ANTONIO T San Antonio auzoa	14 T 🎵 Kalejira-kontzertua San Antonion	15
25	16	17	18 ○	19	20	21 🎵 Orkestra San Pedron + Muniben	22 OTABAK Elosua
26	23	24 SAN JOAN San Juan auzoa	25 ●	26	27	28	29 DONE PETRI 🎵 San Pedro-San Martzial kalejira Kontzertua Espoioian
27	30 SAN MARTZIAL EGUNA	Jaiegunak: H Hego Euskal Herrian I Ipar Euskal Herrian A Araban B Bizkaian G Gipuzkoan N Nafarroan					

● PENTEKOSTE JAIXAK T Tenporak
 🎵 Bergarako musika bandaren kontzertua 🎵 Bergarako txistulari bandaren kontzertua

SASOIKO PRODUKTUAK

URTE OSOKOAK:
 Arrautza, ardi gazta, behi esnea, babarruna, piper txorizeroa, intxaurra, hurra, kipula, berakatza, azenarioa, letxuga, azelga, porrua, perrexila, patata, baserriko ogia, ezti.

SASOIKOAK:
 Idarrak, baba beltzak, tomatea, piperra, loreak, patata berria, marrubia, lekak, berdela, txitxarroa, sardina, antxoa, legatza, zapoa, barbarina, oilarra.



Maiatza

			1	2	3	4
5	6	7	8	9	10	11
12	13	14	15	16	17	18
19	20	21	22	23	24	25
26	27	28	29	30	31	

Uztaila

						1
7	8	9	10	11	12	13
14	15	16	17	18	19	20
21	22	23	24	25	26	27
28	29	30	31			





Errekalde lorategiko zuhaitzetan bizi den katamixarra.
(Javi Vicente Sanchez, 2021-05-17).



Uztaila

○ Ilbetea ● Ilbehera ● Ilberria ● Ilgora



	Astelehena	Martitzena	Eguaztena	Eguena	Eguakitza	Zapatua	Domeka
27		1	2	3	4	5	6 SAN MARTZIAL ERROMERIA San Martzialen
28	7	8	9	10 SAN KRISTOBAL Aldalegia	11	12	13
29	14	15	16	17	18 SANTA MARINA Oxirondo	19	20 Kalejira Poligono Sta Marina kalejira. Kontzertua Pilotalekuan
30	21	22	23	24	25 SANTIAGO Goimendia eta Basalgo Kalejira Basalgon	26 SANTA ANA Botua	27
31	28	29	30	31 BG			

SASOIKO PRODUKTUAK

URTE OSOKOAK:
Arrautza, ardi gazta, behi esnea, babarruna, piper txorizeroa, intxaurra, hurra, kipula, berakatz, azenarioa, letxuga, azelga, porrua, perrexila, patata, baserriko ogia, eztia.

SASOIKOAK:
Tomatea, piperra, pepinoa, kalabaza, kalabazina, lorea, sagarra, marrubia, leka, atun zuria, atun gorria, txitxarroa.



Ekaina

							1
2	3	4	5	6	7	8	
9	10	11	12	13	14	15	
16	17	18	19	20	21	22	
23	24	25	26	27	28	29	
30							

Abuztua

					1	2	3
4	5	6	7	8	9	10	
11	12	13	14	15	16	17	
18	19	20	21	22	23	24	
25	26	27	28	29	30	31	

Jaiegunak:

H Hego Euskal Herrian I Ipar Euskal Herrian A Araban B Bizkaian G Gipuzkoan N Nafarroan

Bergarako musika bandaren kontzertua Bergarako txistulari bandaren kontzertua





Aranerreka auzoko baserriak, Bergarako landa-eremua.
(Miguel Angel Inclan Amo, 2024-09-20).



Abuztua | Dagonilla

Ilbetea
 Ilbehera
 Ilberria
 Ilgora



	Astelehena	Martitzena	Eguaztena	Eguena	Eguakitza	Zapatua	Domeka
31					1 <input type="radio"/>	2	3
32	4	5	6	7	8	9 <input type="radio"/>	10 SAN LORENZO San Lorenzo auzoa
33	11	12	13	14	15 ELEXAMENDIKO ANDRAMARI Angiozar	16 SAN ROKE (Bergarako patroia) <input type="radio"/>	17
34	18	19	20	21	22	23 <input checked="" type="radio"/>	24 SAN BARTOLOME Zabaletamendi Angiozar
35	25	26	27	28	29 KOFRADIXAK Osintxu	30 KOFRADIXAK Osintxu	31 KOFRADIXAK Osintxu <input type="radio"/>

SASOIKO PRODUKTUAK

URTE OSOKOAK:
Arrautza, ardi gazta, behi esnea, babarruna, piper txorizeroa, intxaurra, hurra, kipula, berakatza, azenarioa, letxuga, azelga, porrua, perrexila, patata, baserriko ogia, ezti.

SASOIKOAK:
Tomatea, piperra, pepinoa, kalabaza, kalabazina, loreak, sagarra, marrubia, leka, atun zuria, atun gorria, txitxarroa.



Uztaila

	1	2	3	4	5	6
7	8	9	10	11	12	13
14	15	16	17	18	19	20
21	22	23	24	25	26	27
28	29	30	31			

Iraila

	1	2	3	4	5	6	7
8	9	10	11	12	13	14	
15	16	17	18	19	20	21	
22	23	24	25	26	27	28	
29	30						

Jaiegunak:

H Hego Euskal Herrian I Ipar Euskal Herrian A Araban B Bizkaian G Gipuzkoan N Nafarroan

Bergarako musika bandaren kontzertua

Bergarako txistulari bandaren kontzertua

arteman
KOMUNIKAZIOAREN ARTISAUAK

goiena
KOMUNIKAZIO TALDEA

abao
KOMUNIKAZIO AGENTZIA

b+b
batu-banatu
banaketak neurrira



Dilatometroa (XVIII. mendea): Laboratorium Museoaren bilduma.
(Bittor Munarriz Sanchez, 2024-09-29).



Iraila | Agorrilla | Buruilla

○ Ilbetea ● Ilbehera ● Ilberria ○ Ilgora



	Astelehena	Martitzena	Eguaztena	Eguena	Eguakitza	Zapatua	Domeka
36	1	2	3	4	5	6 SAN EMETERI (San Matei) Ubera	7 ○
37	8	9	10	11	12	13 SAN MARTIN FERIA	14 ●
38	15 Danborrada	16 SAN MARTIN Kalejira Erdialdean Kalejira. Plazan.	17 T	18	19 T	20 T Kalejira erraldoiekin erdialdean	21 ●
39	22	23	24	25	26	27	28
40	29 SAN MIGELAK Angiozar - kalea	30 ●					

SASOIKO PRODUKTUAK

URTE OSOKOAK:

Arrautza, ardi gazta, behi esnea, babarruna, piper txorizeroa, intxaurra, hurra, kipula, berakatzta, azenarioa, letxuga, azelga, porrua, perrexila, patata, baserriko ogia, ezti.

SASOIKOAK:

Tomatea, piperra, espinaka, kalabaza, sagarrak, lekak, madaria, pikuak, atun zuria, atun gorria, txitxarroa.



Abuztua

				1	2	3			
4	5	6	7	8	9	10			
11	12	13	14	15	16	17			
18	19	20	21	22	23	24			
25	26	27	28	29	30	31			

Urria

				1	2	3	4	5	
6	7	8	9	10	11	12			
13	14	15	16	17	18	19			
20	21	22	23	24	25	26			
27	28	29	30	31					

Jaiegunak:

H Hego Euskal Herrian I Ipar Euskal Herrian A Araban B Bizkaian G Gipuzkoan N Nafarroan

● SAN MARTIN BERGARAKO PATROIA

🔊 Bergarako musika bandaren kontzertua

🗣️ Bergarako txistulari bandaren kontzertua

T Tenporak



GLOBAL STUDIES AKADEMIA INGELESA



Wolframa elementu kimikoaren aurkikuntza gogorarazten duen eskultura, Amillaga kalean.
(Konsuelo Errasti Alzelai, 2022-09-14).



Urria | Urrilla

○ Ilbetea ● Ilbehera ● Ilberria ○ Ilgora



	Astelehena	Martitzena	Eguaztena	Eguena	Eguakitza	Zapatua	Domeka
40			1	2	3	4	5 Areto nagusian
41	6	7	8	9	10	11	12
42	13	14	15	16	17	18	19 Pilotalekuan
43	20	21	22	23	24	25	26
44	27	28	29	30	31		

SASOIKO PRODUKTUAK

URTE OSOKOAK:

Arrautza, ardi gazta, behi esnea, babarruna, piper txorizeroa, intxaurra, hurra, kipula, berakatzta, azenarioa, letxuga, azelga, porrua, perrexila, patata, baserriko ogia, eztia.

SASOIKOAK:

Tomatea, piperra, espinaka, azalorea, kalabaza, aza, bruselako aza, sagarra, madaria, pikua, atuna, txitxarroa, sardina, legatza, zapoa, oilarra.



Iraila

1	2	3	4	5	6	7
8	9	10	11	12	13	14
15	16	17	18	19	20	21
22	23	24	25	26	27	28
29	30					

Azaroa

					1	2
3	4	5	6	7	8	9
10	11	12	13	14	15	16
17	18	19	20	21	22	23
24	25	26	27	28	29	30

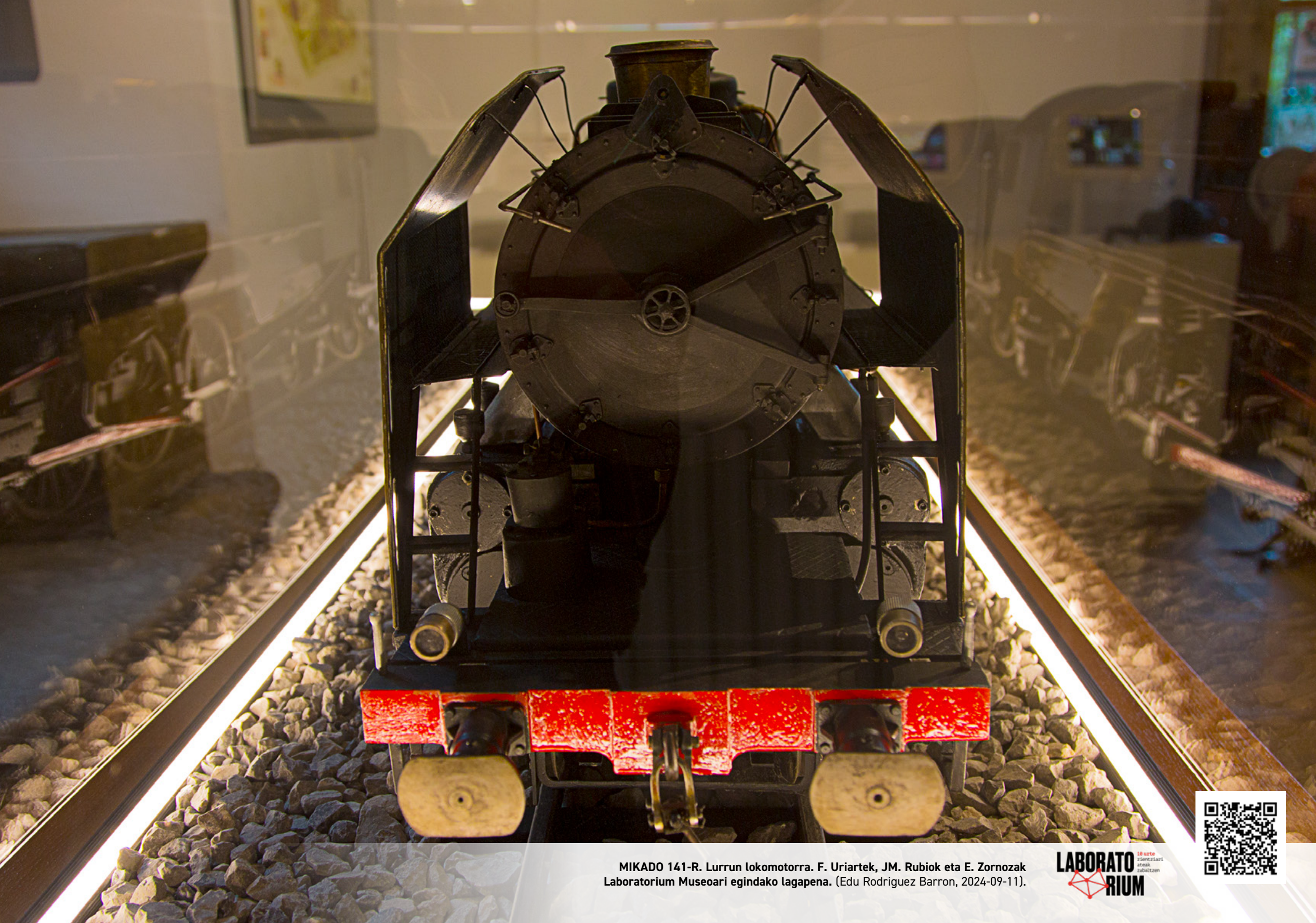
Jaiegunak:

H Hego Euskal Herrian I Ipar Euskal Herrian A Araban B Bizkaian G Gipuzkoan N Nafarroan

Bergarako musika bandaren kontzertua

Bergarako txistulari bandaren kontzertua





MIKADO 141-R. Lurrun lokomotorra. F. Uriartek, JM. Rubiok eta E. Zornozak
Laboratorium Museoari egindako lagapena. (Edu Rodriguez Barron, 2024-09-11).



Azaroa | Zemendixa

○ Ilbetea ● Ilbehera ● Ilberria ○ Ilgora



	Astelehena	Martitzena	Eguaztena	Eguena	Eguakitza	Zapatua	Domeka
44						1	2
45	3	4	5 ○	6	7	8	9 Areto nagusian
46	10	11 SAN MARTIN TOURSEKOA Arexkureneta (Angiozar)	12 ○	13	14	15 Orkestra Lagundiko elizan	16
47	17 ANIMEN EGUNA Osintxu	18	19	20 ●	21	22	23 kalejira Erdialdean Santa Zezilia. Kalejira / Kontzertua (Pilotalekuan)
48	24	25	26	27	28 ○	29	30

SASOIKO PRODUKTUAK

URTE OSOKOAK:
Arrautza, ardi gazta, behi esnea, babarruna, piper txorizeroa, intxaurra, hurra, kipula, berakatza, azenarioa, letxuga, azelga, porrua, perrexila, patata, baserriko ogia, ezti.

SASOIKOAK:
Espinaka, azalorea, aza, bruselazko aza, kalabaza, karakola, sagarra, madaria, mizpira, gaztaina, kiwia, alkatxofa, eskarola, borraja, kardua, kapoia, atuna, txitarroa, sardina, legatza, zapoa, oilarra.



Urria

	1	2	3	4	5	
6	7	8	9	10	11	12
13	14	15	16	17	18	19
20	21	22	23	24	25	26
27	28	29	30	31		

Abendua

1	2	3	4	5	6	7
8	9	10	11	12	13	14
15	16	17	18	19	20	21
22	23	24	25	26	27	28
29	30	31				

Jaiegunak:

H Hego Euskal Herrian I Ipar Euskal Herrian A Araban B Bizkaian G Gipuzkoan N Nafarroan

📍 Bergarako musika bandaren kontzertua 📍 Bergarako txistulari bandaren kontzertua

Kultura eta aisialdian aukera zabalena zure liburu-denda sarean

www.ekar.com

ALGORTA · ARRASATE · BAIONA · BASAURI · BERGARA · BILBO · DONOSTIA · GASTEIZ · HERNANI · IRUN · IRUNEA · TOLOSA

ITURGINTZA-BEROGINTZA

Larrañaga
Eguren, S. L.

GASA-BAINU ALTZARIAK



Errekalde jauregiko beiratea. Laboratorium Museoa.
(Javi Vicente Sanchez, 2014-07-23).

**LABORATO
RIUM**
10 urte
ZIENTZIAK
GURE
ZABALTZEN



Abendua | Gabonilla

○ Ilbetea ● Ilbehera ● Ilberria ● Ilgora



	Astelehena	Martitzena	Eguaztena	Eguena	Eguakitza	Zapatua	Domeka
49	1	2	3 N	4	5	6 H	7
50	8 H	9	10	11	12	13	14
51	15	16	17 T	18	19 T	20 NAPAR FERIA San Antonio Kalejira San Antonion Gabonetako Kontzertua (Pilotalekuan)	21 Gabonetako kontzertua Areto nagusian
52	22	23	24 OLENTZERO	25	26	27	28
1	29	30	31				

SASOIKO PRODUKTUAK

URTE OSOKOAK:
Arrautza, ardi gazta, behi esnea, babarruna, piper txorizeroa, intxaurra, hurra, kipula, berakatza, azenarioa, letxuga, azelga, porrua, perrexila, patata, baserriko ogia, eztia.

SASOIKOAK:
Espinaka, azalorea, aza, bruselazko aza, kalabaza, karakola, sagarra, madaria, mizpira, gaztaina, kiwia, alkatxofa, eskarola, borraja, kardua, kapoia, atuna, txitxarroa, sardina, legatza, zapoa, oilarra.



Azaroa

					1	2
3	4	5	6	7	8	9
10	11	12	13	14	15	16
17	18	19	20	21	22	23
24	25	26	27	28	29	30

2026
Urte berri on!

Jaiegunak:

H Hego Euskal Herrian I Ipar Euskal Herrian A Araban B Bizkaian G Gipuzkoan N Nafarroan

Bergarako musika bandaren kontzertua

Bergarako txistulari bandaren kontzertua

T Tenporak



AHOLKULARITZA

- **EGUREN & GARMENDIA ASESORES, SL**
FRAISKOZURI 6
943 762 445
info@egasesores.com
- **LAUKI AHOLKULARITZA, SL**
IBARGARAI 18 BEHEA
943 761 228
lauki@asesorialauki.com

ARKITEKTOAK

ZETABI ARKITEKTURA BULEGOA SLP
TELLERIA 21
C-06 LOKALA
943 765 309
www.zetabi.eu

ARRAINDEGIA

ARRAINDEGIA JOXAN
IBARGARAI 24
943 767 029
San Lorentzo pol. 9 –
Amillaga 18 (Super Amara)
943 769 934

BURDINDEGIAK

MUJIK BURDINDEGIA
AMILLAGA 10
943 762 867
www.fmugica.com
administracion@fmugica.com

ENPRESAK

- **CONSTR.MECAN.JOSE LAZPIUR SA**
BURUÑO AUZO Z.G.
943 769 016
www.lazpiur.com
- **ECENARRO**
AMILLAGA 15
943 762 543
www.ecenarro.com

- **MADERAS IPIÑARRI SL**
IBARRA, Z.G.- P.K. 184
943 761 593
www.euskalnet.net/ipiñarri
- **METAGRA**
AMILLAGA 22
943 761 348
www.metagra.com
- **SORALUCE**
OSINTXU AUZO
943 769 076
www.soraluce.com

ENTZUMEN ZENTROAK

- **INSTITUTO OPTICO AUDITIVO**
BIDEKURUTZETA 10
943 769 703
www.institutooptico.com

ERREFORMAK

GOKI ERREFORMAK SL
IRIZAR PASEALEKUA 1
943 765 342

FISIOTERAPIA

- **FELSINEE FISIOTER. ETA ERREHABIL.**
IBARGARAI HIRIBIDEA 17 BEHEA
943 534 453
www.felsinee.net
- **IONE MOÑUX FISIOTERAPIA ZENTROA**
BURDIÑATE 2 BEHEA
943 762 131
fisioterapia.ione@gmail.com
ionemonux.com

GREMIOAK

- **AYURRE ITURGINTZA MARTOKO 36**
943 760 837 / 607 760 837
fontayurre@hotmail.com
- **ELUSU ERAIKUNTZAK SA**
ARRURIAGA 5
943 764 550 / 679 004 089
elusueraikuntzak@telefonica.net

- **ERRASTI KRISTALDEGIA**
SAN ANDRES AUZO Z.G. 10 PAB (ARRASATE)
943 791 425
cristaleria@errastik.com
- **GOITU ERAIKUNTZAK SL**
MASTERREKA 14-16
943 761 123
www.grupogoitu.com
- **LARRAÑAGA-EGUREN ITURGINTZA**
JOAN XXIII PLAZA Z.G.
943 761 188
larranagaeguren@gmail.com
- **UGARTE AROZTEGIA SL**
SAN JUAN 1 A6
943 765 491
IKERLEKU, Z.G.
943 034 630

HORTZ KLINIKAK

- **AGIRRE HORTZ KLINIKA**
IBARGARAI 32 BEHEA
943 760 023 / 665 723 628
- **HARRI ZURI HORTZ KLINIKA SL**
IBARGARAI 21 BEHEA
943 253 434
www.harrizuri.com

IRAKASKUNTZA

- **ARANZADI IKASTOLA**
HERRILAGUNAK 1
943 769 071
www.aranzadiikastola.org
- **BERGARAKO MUSIKA ETA DANTZA ESKOLA**
ESPOLOIA Z.G.
943 765 780 / 679 154 512
www.bergarakomusikaeskola.com
- **BERGARAKO UDAL EUSKALTEGIA**
BARRENKALEA 33 (IRIZAR JAUREGIA)
943 764 453

- **MIGUEL ALTUNA LANBIDE HEZIKETA**
AGIRREBIDEA 2
943 899 273
www.maltuna.eus
- **GLOBAL STUDIES AKADEMIA**
SAN LORENTZO 23 BEHEA 1
943 229 324 / 605 763 272
global_studies_academy@yahoo.es
- **HELDUEN ESKOLA**
IRIZAR JAUREGIA
BARRENKALEA 33 - 2
943 764 452
www.epabergara.hezkuntza.net
- **IPINTZA INSTITUTUA**
BONI LASKURAIN 17-19
943 899 444
www.ipintza.net
- **MARIAREN LAGUNDIA IKASTOLA**
ESPOLOIA 1
943 762 540 / 541
www.mlagundia.net
- **PUENTE AL INGLÉS AKADEMIA**
BURDIÑATE 5 BEHEA
943 54 09 12 / 688 80 54 94
puentealingles@gmail.com
- **SAN MARTIN AGIRRE IKASTETXEA**
BONI LASKURAIN 25
943 762 147
http://www.sanmartinlhi-bergara.hezkuntza.net/web/guest
- **STONE HOUSE HIZKUNTZAK**
IBARGARAI 18 BEHEA 3
943 760 687
www.stonehousehizkuntzak.com
stonehousebergara@gmail.com
- **UNED BERGARA**
SAN MARTIN PLAZA Z.G.
943 769 033
www.uned.es/ca-bergara

JATETXEAK

DRAGON ORIENTAL
FRAISKOZURI PLAZA, 7 (PILOTALEKUAREN ONDOAN)
943 250 677

LIBURU DENDAK ELKAR
IBARGARAI HIRIBIDEA 12
943 764 050

LOTERIAK

PEÑALBA LOTERIAK
DOMINGO IRALA 1
943 76 10 49
penalbabergara@hotmail.com

OPTIKA ETA OPTOMETRIA

INSTITUTO OPTICO AUDITIVO
BIDEKURUTZETA 10
943 769 703
www.institutooptico.com

SANEAMENDUA

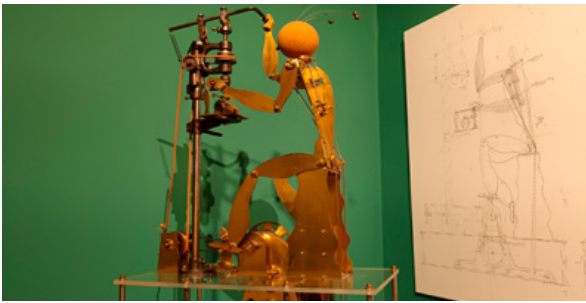
SANEAMIENTOS GIPUZKOA, SL BERGARA
AMILLAGA IND. 13; SANTALAITZ 2.
943 76 06 44
saneamientosguipuzcoa@gmail.com

SANEAMIENTOS VITORIA, SA GASTEIZ
PORTAL DE GAMARRA 13
945 12 83 11
comercial@saneamientosvitoria.com

TRAPAGA-ELGUERO IND. 24. PAB.
94 496 78 16
saneavitoria@gmail.com
www.saneamientosvitoria.com

TXATARTEGIAK

NAPARRA BERGARA SLU
ASKARRUNTZ IND. 7
943 765 840
www.naparragroup.com



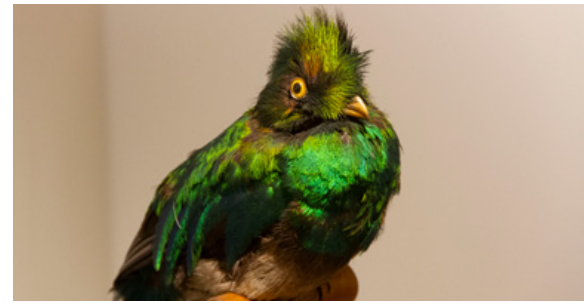
“Automatak. Mekanismo magikoak” erakusketa (2024) (Konsuelo Errasti Alzelai, 2024-09-23).

XIX. mendearen erdialdetik XX. mendera arte, Erdialdeko Europako erloju-maisuek izaki mekanikoak sortu zituzten ikusleak txunditu eta entretenitzeko. Garai batean elitearen entretenimendu-gai izan ziren mirari horiek, gaur egun, mugimendu zehatz eta xarmagarri bizi eman zieten artisau-trebetasuna eta asmamena berraurkitzera gonbidatzen gaituzten tresnak dira.



Zientzia instrumentuak (XVIII-XIX. mendeak). Laboratorium museoaren bilduma (Irati Alberdi Iñarra, 2024-09-24).

Bergarako Errege Seminarioaren ibilbide oparoak ondare material eta inmaterial oso baliotsua utzi du, besteak beste, antzinako tresneria zientifikoa. Laboratoriumek Fisika eta Kimika kabineteetako altxorrak gordetzen ditu: XVIII. mendeko tresnak, Kimikako laborategiko tresnamultzo txiki bat eta XIX. mendean Fisikaren zientzia osatzen zuten arloetako instrumentu asko.



Ketzala (XIX. mendea). Laboratorium museoaren bilduma (Bittor Munarriz Rubio, 2024-09-04).

Ale hau XIX. mendekoa da, 1889koa. 65 cm inguru dituen Ertamerikako espezie enblematikoa da, Mexiko hegoaldeko Panamarainoko oihan menditar lainotsuetan bizi dena. Bakantzen ari da, habitat forestal egokiak soiltzen ari direlako. Maien eta azteken kulturaren elementu garrantzitsua izan zen. Gaur egun kontserbazioaren ikur bihurtu da han. Errege Seminarioko antzinako Historia Naturala kabineteko alea da hau.



Eredu botanikoak (XX. mendea). Laboratorium museoaren bilduma (Juanjo Lopez Azurmendi, 2024-09-11).

Irakaskuntzan Botanikako ikasgaiaren erabilitzeko materiala da. Landareak identifikatzeko eta ulertzeko modelo didaktikoak dira, Oñatiko R.M. Zuazola-Larraña BHI Institutuak dohaintzan emandakoak. Cultura Eimler-Basanta HAASE (S.L) etxe ospetsuan erositakoak.



Labegaraietako txatarra parkea zena kirol gune bihurtuta. (Olga Balzategi Zezeaga, 2024-01-10).

Birgaitze-proiektua Ramon Garitano arkitekto nafarrak egin zuen Udalaren enkarguz, eta obra 1987an amaitu zen. Txatarra biltegitartzeko eta manipulatuzko erabiltzen zen pabiloia eta parkea birgaitu ziren eta bertan kiroldegia eta erabilera askotarako parke publikoa sortu ziren. Industria ondarea birgaitzearen aldetik proiektu erudugarritzat jo izan da, eta 2019an Euskal Herriko Arkitektoen Elkargoak ematen dituen sarietan finalista izan zen.



Ariznoako San Pedro parrokia eta Olaso dorrea (Beatriz Rincon Cordoba, 2024-04-28).

Bergara hiribildua XIII. mendean sortu zen, Ariznoako San Pedro parrokiaren inguruan. Gaur egun ikusten dugun tenplua beste eliza zaharrago baten zimenduen gainean eraiki zuten. Eliza barruan dauden arte-lan ugarien artean, aipatzekoa da erretaula nagusia, Euskal Herrian Errenazimenduan eraikitako erretaulatik lehenetarikoa da. XVII. mendekoa da, berri, Santo Kristo Hilzorikoa; koruaren azpian dagoena. Olaso dorrea, berriz, Monzon izenez ere ezagutzen dena, XVI. mendeko eraikina da. Bertan jaio ziren Migel Jose Olaso, Telesforo Monzon eta Telesforo Monzon Ortiz Urruela. Egundak Jakiunde akademiaren egoitza da.



Errekalde lorategiko zuhaitzetan bizi den katamixarra (Javi Vicente Sanchez, 2021-05-17).

Beharbada, hau da Bergarako lorategirik bikainena. XIX. mendean landutako proiektua da, Euskal Herriko nobleen lorategi-artearen adibide bikaina. Landare-espeziekin batera, jatorrizko ur instalakuntzak eta espazio banaketak ematen diote handitasuna: zuhaitz ikusgarri hornitutako lorategi ingelesa, baratzea, basoa...Bertan gustura bizi dira oraindik katamixarrak.



Aranerrek auzoko baserriak, Bergarako landa-eremua (Miguel Angel Inclan Amo, 2024-09-20).

Azalera 76 kilometro karratu ditu Bergarak, eta hala Gipuzkoako bigarren herri handiena da, Oñatiren ondoren. Horretatik zati nagusia landa-eremuko 14 auzoek hartzen dute. Guztira 400 bat baserri-etxe ditu herriak, eta XX. mendearen erdi ingurura arte lehen sektorea sektore ekonomiko nagusietako bat izan zen. Urteen joanean, industria hazi ahala, pisua galtzen joan da eta gaur egun %1 inguru hartzen du.



Dilatometroa (XVIII. mendea): Laboratorium Museoaren bilduma. (Bittor Munarriz Sanchez, 2024-09-29).

Beroaren eraginez metal desberdinetako zirik jasandako luzera aldaketak edo zabalkuntzak neurtzeko erabiltako instrumentua da. XVIII. mendeko dilatometroak erlojugileek behar izaten zituzten ziri metalikoen propietate termikoak aztertzeko, eta kabineteetan Fisikako esperimentuak egiteko erabili ziren. Argazkian ikusten dugun modelo Nollek (1700-1770) bere “Leçon de Physique experimentale” liburuan azaltzen duenaren antzekoa da. Gure alea 1772. urtekoa da, Juan Gonzalezek egindakoa da.



Wolframa elementu kimikoaren aurkikuntza gogorarazten duen eskultura, Amillaga katean (Konsuelo Errasti Alzelai, 2022-09-14).

Wolframaren aurkikuntzari leku bereizgarri bat eskaini zaio Bergaran, hori baita Euskal Herriak inoiz zientzia arloan egin duen ekarpen handiena eta unibertsalena. Ezin dute herri eta lurralde askok esan antzeko tamainako balentriaren jabe direnik. Elhuyar anaiek egindako aurkikuntza hau, horretarako baldintzarik egokienak zeudelako lortu zuten: ongi hornitutako laborategiak, zientzialari ospetsuak, giro intelektuala, harremanak eta beste hainbat faktore gehiago.



MIKADO 141-R. Lurrin lokomotorra. F. Uriartek, JM. Rubiok eta E. Zornozak Laboratorium Museoari egindako lagapena (Edu Rodriguez Barron, 2024-09-11).

1935. urtean diseinatu zen eta Amerikako Estatu Batuetan fabrikatu zen. Europan, batez ere Frantzian ibili zen. Lokomotor honen izenari buruz, esan behar da hasiera batean Japoniarako diseinatu zela (“Mikado” hitzak japonieraz “enperadore” esan nahi du), baina azkenean, Bigarren Mundu Gerraren ondorioz, Europara bidali zen.



Errekalde jauregiko beiratea. Laboratorium Museoari (Javi Vicente Sanchez, 2014-07-23).

Jauregiaren eskaileretan beirate bat dago, eraikinari argi berezia eskaintzen diona. 1860. urtean Frantzian sortutako Maumejean etxe ospetsuak egindakoa da adituen arabera. Beiratearen erdian irudi bat dago, jauregiko familiaren zuhaitza erdian duela.